

平成 20 (2008) 年さけます来遊状況 (第 2 報 : 8 月 31 日現在)

独立行政法人水産総合研究センター
さけますセンター

北海道東部の沿岸及び河川にはカラフトマスが本格的に回帰し、8 月下旬からはえりも以東海区を皮切りに秋サケ定置漁業も始まりました。

「さけます来遊状況」の第 2 回目として 8 月 31 日現在の北海道のカラフトマス及び秋サケの来遊状況についてお知らせします。

なお、来遊速報の取りまとめにあたり、迅速な情報提供などのご協力を頂いた北海道及び増殖団体の関係者に感謝します。

1 カラフトマス来遊状況

- ・来遊数は 549 万尾 (対前年同期比 41%、平年同期比 90%)
- ・太平洋側で 37 万尾、日本海側で 512 万尾
- ・今年是不漁年に当たり、来遊は遅れる傾向

(北海道)

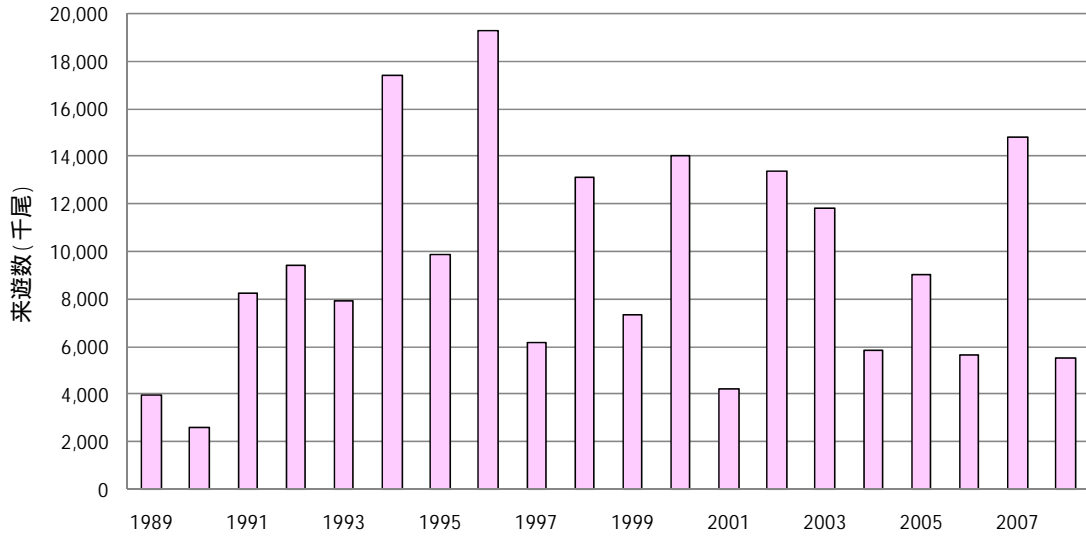
北海道のカラフトマス来遊数は 549 万尾と対前年同期比で 41%と大幅に少なくなっています (表 1)。これはカラフトマスが隔年で資源変動する特徴があり (図 1)、今年、平成 20(2008)年がカラフトマスの不漁年に当たるため、同様に不漁年に当たる平成 16(2004)年、平成 18(2006)年と比較すると多く、対平年 (平成元 (1989) ~ 19 (2007) 年の平均値) 同期比では 90%となっています。また、昨年の平成 19 年は、平成元年以降 3 番目の豊漁であったことから、今年 come 来遊数が大幅に減少している印象を与えています (表 1 及び図 1)。地域別では太平洋 (根室 ~ えりも以西海区、以下同) 岸の地域で 37 万尾 (対前年同期比 : 28%)、日本海 (オホーツク海区及び日本海区、以下同) で 512 万尾 (対前年同期比 : 43%) となっています。

表 1 : カラフトマス来遊状況 (北海道)

単位 : 万尾

	来遊数		沿岸漁獲数		河川捕獲数	
	8/31 現在	最終	8/31 現在	最終	8/31 現在	最終
2008 (H20)	549	-	523	-	27	-
2007 (H19)	1,329	1,484	1,273	1,340	57	144
2006 (H18)	276	559	267	465	9	94
2005 (H17)	800	905	760	816	40	89
2004 (H16)	485	606	467	541	18	65
平年	608	995	585	896	23	100

図1 カラフトマス来遊数



注：平成 20(2008)年は 8 月 31 日現在。

一方、来遊ピークは豊漁年には早く、不漁年には遅くなる傾向があり（図 2）、今年（2007）は来遊時期が早かった昨年と比較して 2 旬程度遅れています（図 3）。なお、時期別の来遊傾向は平成 16（2004）年と同様の傾向を示していることから、沿岸漁獲及び河川捕獲のピークはそれぞれ 8 月下旬、9 月上旬となるものと考えられます（図 2、図 3）。

図2-1 沿岸漁獲及び河川捕獲のピーク

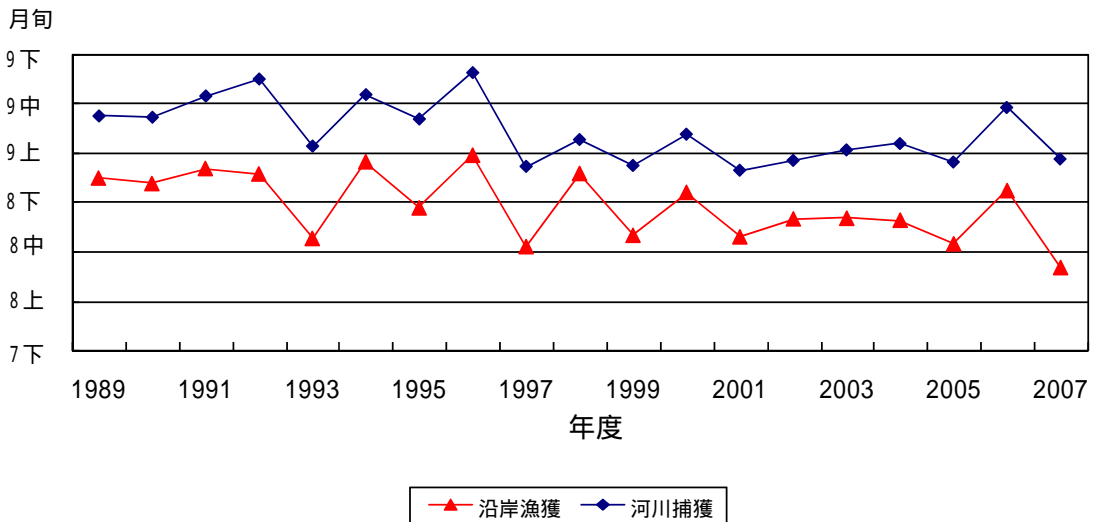


図3 - 1 カラフトマス旬別来遊数

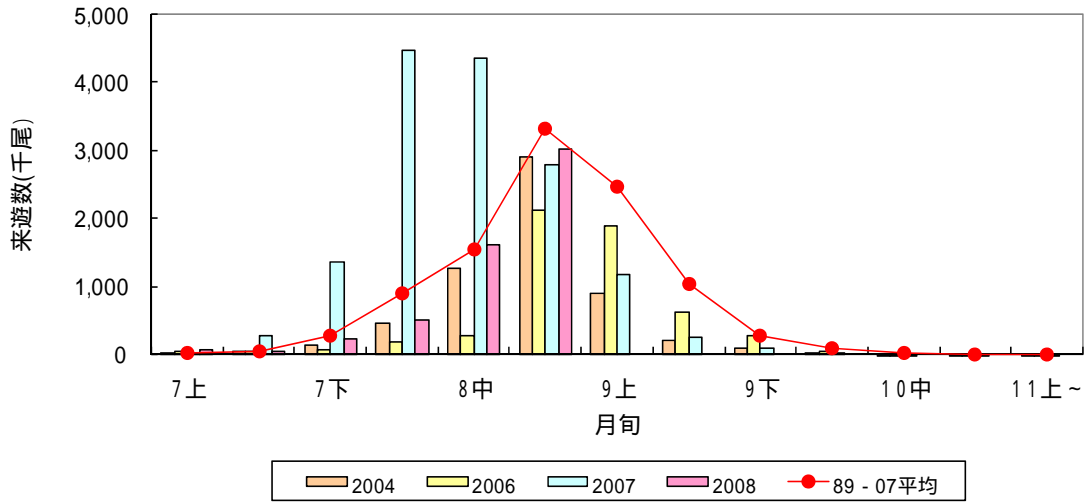
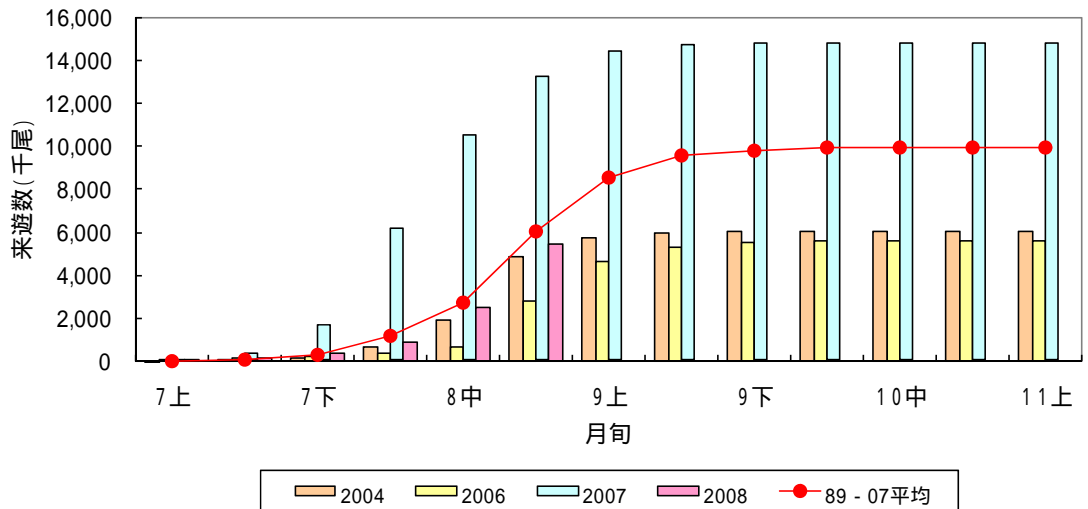


図3 - 2 カラフトマス旬別累積来遊数



カラフトマス河川捕獲数は 27 万尾（対前年同期比：47%、平年同期比：117%）となっており（表 1）沿岸漁業者による自主規制等の親魚確保の対策が行われ、北海道全体ではふ化放流計画に必要な親魚が確保できる見通しとなっています。

2 サケ来遊状況

- ・来遊数は116万尾（対前年同期比82%、平年同期比121%）
- ・地域別には太平洋側で75万尾、日本海側で41万尾となっており、今後の回帰に期待
- ・来遊数の減少が見込まれている地域では今後の来遊動向に特に注意が必要。

（北海道）

北海道のサケ来遊数は116万尾（対前年同期比：82%、平年同期比：121%）となっています（表2）。太平洋（根室～えりも以西海区、以下同）岸の地域では75万尾（対前年同期比：75%、対平年同期比：117%）となっています。また、日本海（オホーツク海区及び日本海区、以下同）では41万尾（対前年同期比：95%、対平年同期比：128%）となっています（表2）。

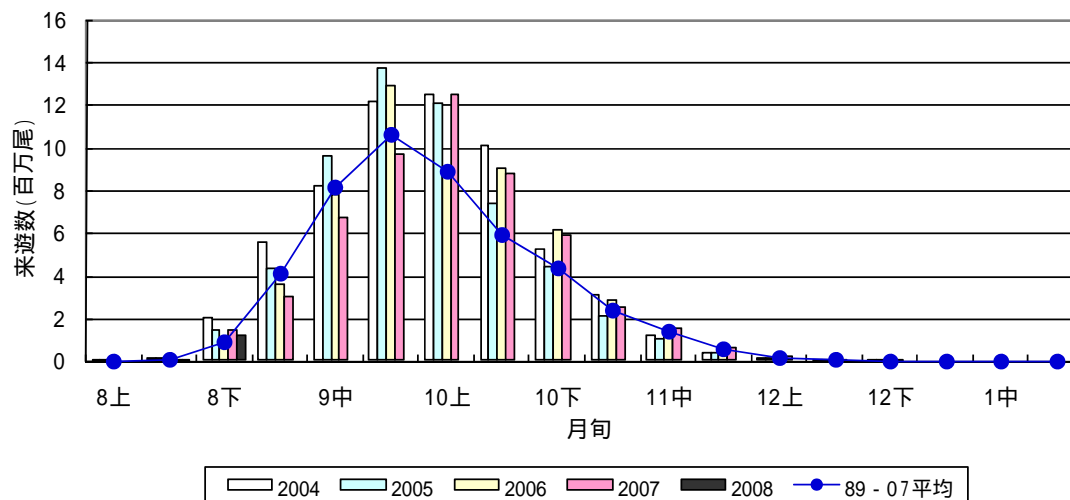
北海道のサケは例年9月下旬又は10月上旬をピークに沿岸で漁獲されること（図4）から、今後の回帰が期待されているところです。

表2：北海道のサケ来遊数

単位：万尾

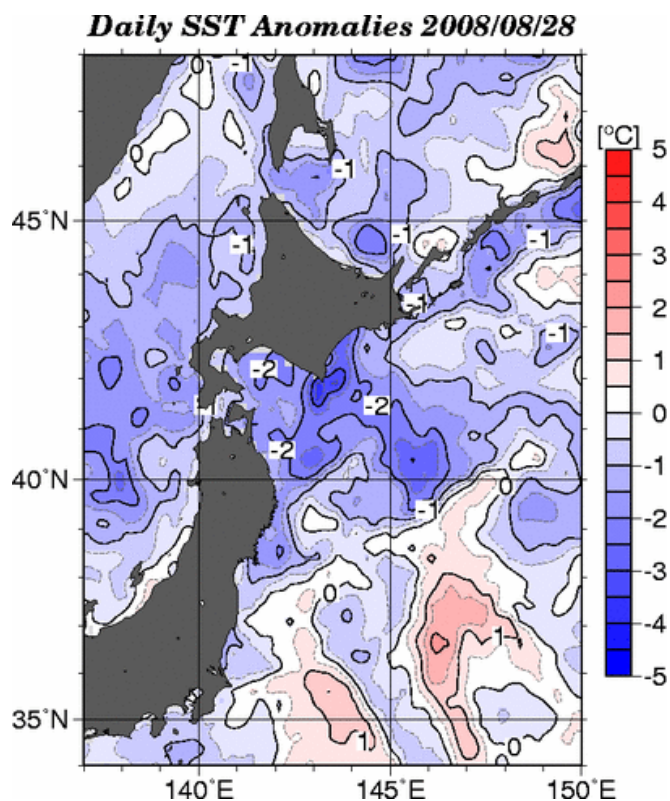
	北海道		北海道太平洋		北海道日本海	
	8/31 現在	最終	8/31 現在	最終	8/31 現在	最終
2008 (H20)	116	-	75	-	41	-
2007 (H19)	142	5,278	100	3,241	43	2,037
2006 (H18)	86	5,359	57	2,807	29	2,553
2005 (H17)	153	5,641	100	3,144	53	2,497
2004 (H16)	214	6,049	142	3,322	72	2,728
2001 (H15)	154	5,944	93	3,564	61	2,380
平年	96	4,746	64	2,883	32	1,863

図4 旬別サケ来遊数(北海道)



3 北日本の海況

気象庁の8月28日現在の海況情報によると、北海道周辺海域は平年より1~2℃低くなっていますが、今後、1ヶ月間の予測では平年並みになるそうです。



出典：気象庁 HP (http://www.data.kishou.go.jp/kaiyou/shindan/e_1/e_1.html)

なお、水産総合研究センターの「太平洋および我が国周辺の海況予測モデル (FRA-JCOPE)」、「日本海海況予測モデル (JADE)」では、北海道・東北ブロックおよび日本海の海況と2ヶ月間の予測を公開しており、一般の方もご覧になれますので、ご活用下さい。

(FRA-JCOPE) <http://ben.nrifs.affrc.go.jp/>

(JADE) <http://jade.dc.affrc.go.jp/jade/>