

平成 21 (2009) 年さけます来遊状況 (第 2 報 : 8 月 31 日現在)

独立行政法人水産総合研究センター -
さけますセンター -

北海道東部の沿岸及び河川にはカラフトマスが本格的に回帰し、8 月下旬からはえりも以東海区を皮切りに秋サケ定置網漁業も始まりました。

さけます来遊の第 2 報として、8 月 31 日現在の北海道におけるカラフトマス及びサケの来遊状況等をお知らせします。

なお、来遊速報の取りまとめに当たり、迅速な情報提供などのご協力を頂いた北海道及び民間増殖団体の関係者等に感謝いたします。

1 カラフトマス来遊状況

- ・来遊数は 956 万尾 (対前年同期比 174%、平年同期比 158%)
- ・太平洋側で 50 万尾、日本海側で 906 万尾
- ・今年は豊漁年に当たる

(北海道)

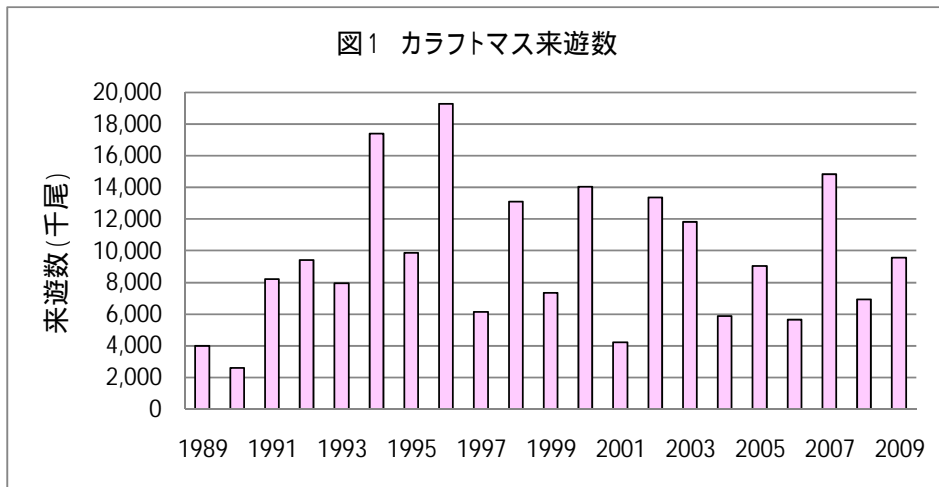
北海道におけるカラフトマス来遊数は 956 万尾 (対前年同期比 174%) を示し、昨年を大幅に上回る水準となっています (表 1)。これは、今年がカラフトマスの豊漁年に当たるためです。なお、近年の豊漁年と比較すると、平成 17 (2005) 年より多いものの、平成 19 (2007) 年より少なく、対平年 (平成元 (1989) ~ 20 (2008) 年の平均値) 同期比では 158%となっています。

地域別では、太平洋側 (根室 ~ えりも以西海区、以下同) の地域で 50 万尾 (対前年同期比 : 135%)、日本海側 (オホ - ツク海区及び日本海区、以下同) で 906 万尾 (対前年同期比 : 177%) となっています。

表 1 : カラフトマス来遊状況 (北海道)

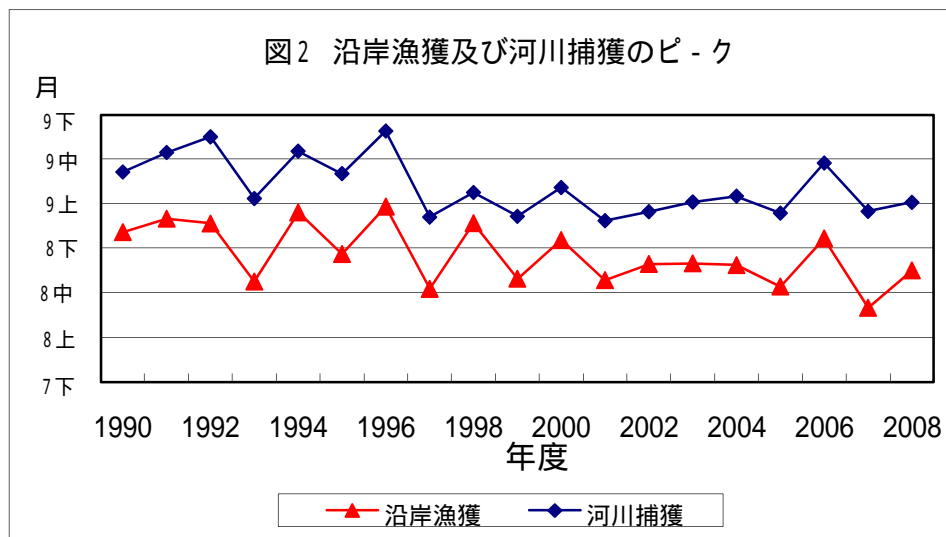
単位 : 万尾

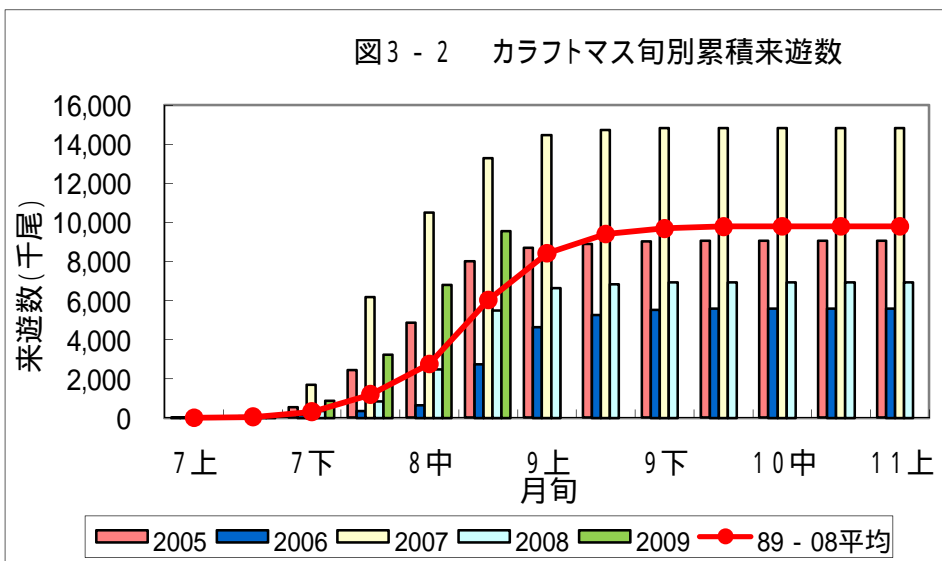
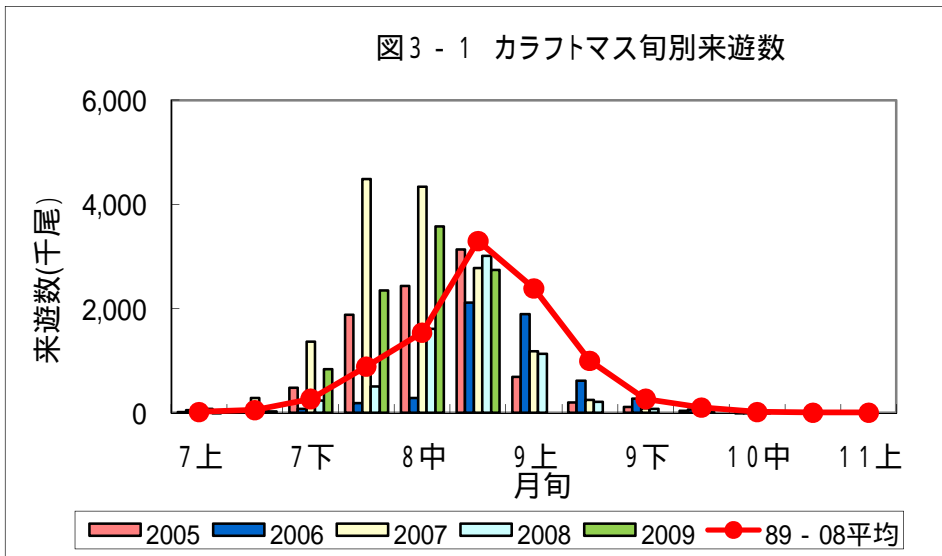
	来遊数		沿岸漁獲数		河川捕獲数	
	8/31 現在	最終	8/31 現在	最終	8/31 現在	最終
2009 (H21)	956	-	899	-	56	-
2008 (H20)	549	693	523	602	27	92
2007 (H19)	1,329	1,484	1,273	1,340	57	144
2006 (H18)	276	559	267	465	9	94
2005 (H17)	800	905	760	816	40	89
平年	605	980	582	881	23	99



注：平成 21（2009）年は 8 月 31 日現在。

一方、来遊時期は奇数年には早く、偶数年には遅くなる傾向があります（図 2）。今年は来遊時期が遅かった昨年と比較して 1 旬程度早まる傾向を示していることから、沿岸漁獲及び河川捕獲のピークはそれぞれ 8 月中旬、8 月下旬～9 月上旬となるものと考えられます（図 2、図 3-1、図 3-2）。





カラフトマス河川捕獲数は、好漁を反映して 56 万尾（対前年同期比：207%、平年同期比：243%）と大幅に上回っており（表 1）、北海道全体ではふ化放流計画に必要な親魚が確保できる見通しとなっています。

2 サケ来遊状況

- ・来遊数は111万尾（対前年同期比96%、平年同期比114%）
- ・地域別には太平洋側で51万尾、日本海側で60万尾となっており、今後の回帰に期待
- ・来遊数の減少が見込まれており、今後の来遊動向に特に注意が必要

（北海道）

北海道のサケ来遊数は111万尾（対前年同期比：96%、平年同期比：114%）となっています（表2）。太平洋（根室～えりも以西海区、以下同）岸の地域では51万尾（対前年同期比：68%、対平年同期比：80%）となっています。また、日本海（オホ・ツク海区及び日本海区、以下同）では60万尾（対前年同期比：146%、対平年同期比：182%）となっています（表2）。

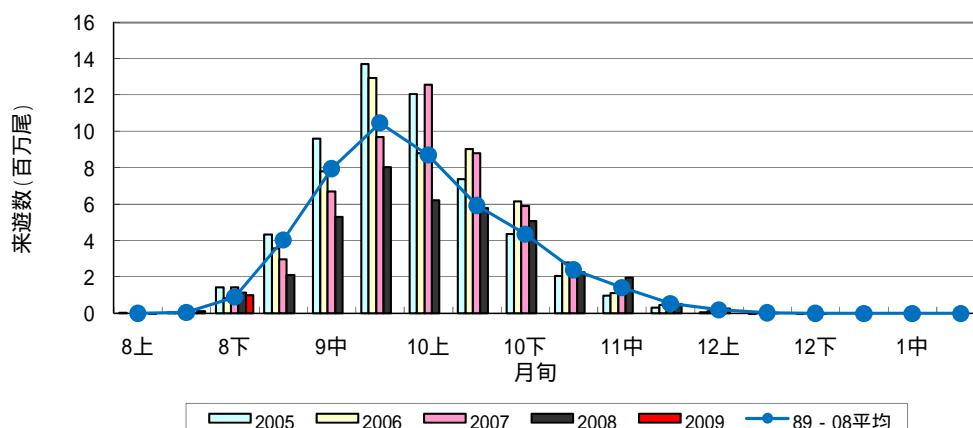
北海道のサケは例年9月下旬又は10月上旬をピークに沿岸で漁獲されることから、今後の回帰が期待されているところです（図4）。

表2：サケ来遊状況（北海道）

単位：万尾

	北海道		北海道太平洋		北海道日本海	
	8/31 現在	最終	8/31 現在	最終	8/31 現在	最終
2009 (H21)	111	-	51	-	60	-
2008 (H20)	116	3,871	75	2,364	41	1,507
2007 (H19)	142	5,278	100	3,241	43	2,037
2006 (H18)	86	5,359	57	2,807	29	2,553
2005 (H17)	153	5,641	100	3,144	53	2,497
2004 (H16)	214	6,049	142	3,322	72	2,728
平年	97	4,702	64	2,857	33	1,845

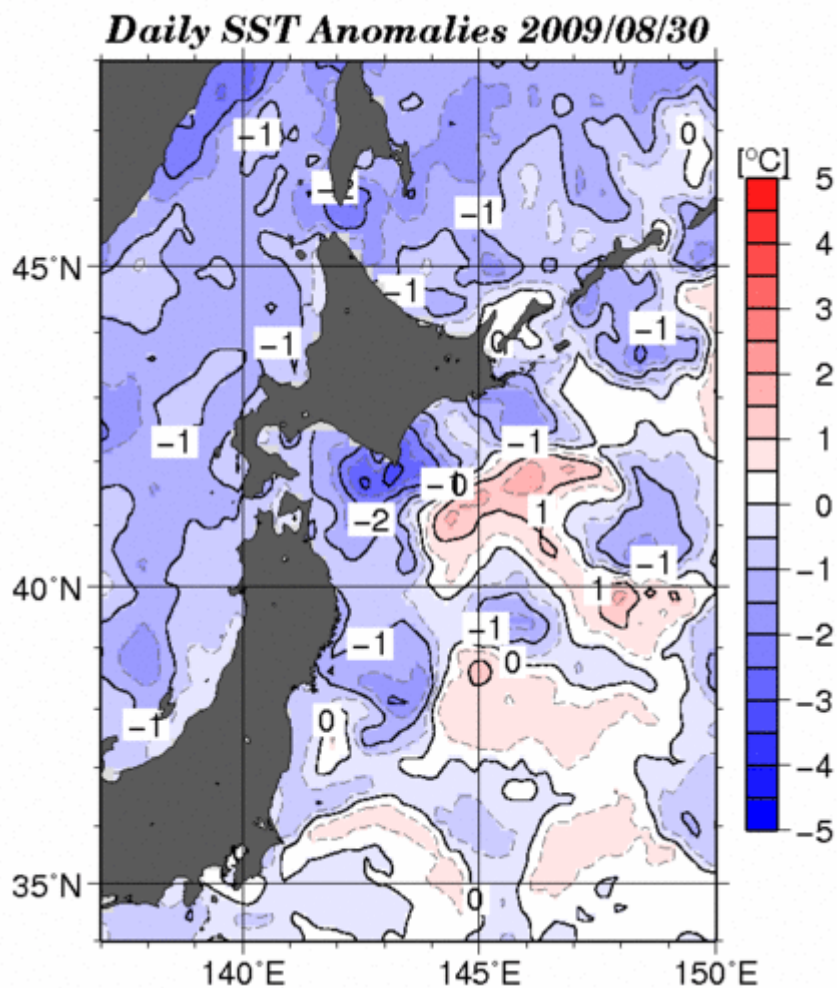
図4 旬別サケ来遊数(北海道)



3 北日本の海況

気象庁における 8 月 30 日現在の海況情報によると、北海道周辺では海面水温が平年より低い海域が広がっています。特に、日高沖には平年より 2 以上低い海域がみられます。一方、釧路沖では海面水温が平年より 1 以上高い海域がみられます。

また、気象庁から「向こう 1 か月、北海道周辺の海面水温は、平年並か平年より低いでしょう(8 月 31 日発表の[海面水温・海流 1 か月予報](#)参照)。」と発表されています。



出典：気象庁 HP (http://www.data.kishou.go.jp/kaiyou/shindan/e_1/e_1.html)

なお、水産総合研究センターの「太平洋および我が国周辺の海況予測モデル (FRA-JCOPE)」「日本海海況予測モデル (JADE)」では、北海道・東北ブロックおよび日本海の海況と 2 ヶ月間の予測を公開しており、一般の方もご覧になれますので、ご活用下さい。

(FRA-JCOPE) <http://fj.dc.affrc.go.jp/fra-jcope/>

(JADE) <http://jade.dc.affrc.go.jp/jade/>