

3 サケ河川捕獲状況

独立行政法人水産総合研究センター
北海道区水産研究所 さけます資源部

・サケ河川捕獲状況

- ・サケ河川捕獲数は全国では 78 万尾 (対前年同期比 : 102.6%) と前年とほぼ同程度
- ・種卵は 1 億 2,267 万粒 (対前年同期比 63.9%) を確保

(全国)

平成 24 年 9 月 30 日現在のサケ河川捕獲数 (全国の河川で人工ふ化放流用に捕獲されたサケ数) は 78 万尾 (対前年同期比 : 102.6%) を示し前年とほぼ同程度ですが、平年^{*1}と比較すると対平年同期比で 73.6%と下回っています (表 1)。

採卵数は 1 億 2,267 万粒 (対前年同期比 : 63.9%) を示し、北海道を中心に前年を下回っている状況となっています。

*1 : 平年とは、平成元 (1989) ~平成 23 (2011) 年の平均値

表 1. 全国のサケ河川捕獲数

単位 : 万尾

来遊年	河川捕獲数	
	9/30 現在	最終
2008 (H20)	64	395
2009 (H21)	84	508
2010 (H22)	80	460
2011 (H23)	76	435
2012 (H24)	78	-
平年	106	481

(北海道)

北海道のサケ河川捕獲数は 76 万尾 (対前年同期比 : 101.3%) であり、前年並みの状況となっています (表 2)。

地域別にみると、日本海側 (オホーツク海区及び日本海区、以下同) では 59 万尾 (対前年同期比 : 118.0%、対平年同期比 : 109.3%) と前年並みの状況となっています。太平洋側 (根室~えりも以西海区、以下同) では 17 万尾 (対前年同期比 : 68.0%、対平年同期比 : 37.0%) と、前年および平年同期を下回っています (図 1)。

表2. サケ河川捕獲数（北海道）

単位：万尾

来遊年	北海道全体		北海道太平洋側		北海道日本海側	
	9/30 現在	最終	9/30 現在	最終	9/30 現在	最終
2008(H20)	61	217	32	110	29	108
2009(H21)	81	260	30	122	51	138
2010(H22)	77	320	18	84	58	236
2011(H23)	75	326	25	96	50	230
2012(H24)	76	-	17	-	59	-
平年	100	308	46	141	54	167

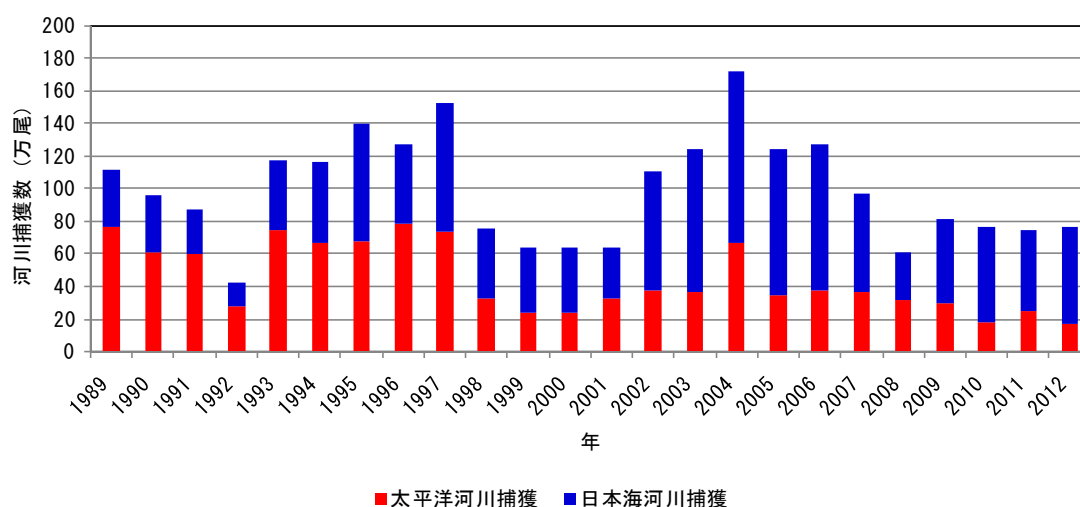


図1. 8月1日～9月30日までの北海道サケ河川捕獲数（累計値）. 2012年は速報値.

（本州）

本州のサケ河川捕獲状況は現在 2 万尾（青森県および岩手県のみ合計値）となっています（表3）。

例年、本州では来遊が10月以降に本格化します。

表3. 本州のサケ河川捕獲数

単位：万尾

捕獲年	本州全体		本州太平洋側		本州日本海側	
	9/30 現在	最終	9/30 現在	最終	9/30 現在	最終
2008(H20)	3	178	3	152	0	26
2009(H21)	3	249	3	195	0	54
2010(H22)	3	140	3	102	0	38
2011(H23)	1	109	1	76	0	32
2012(H24)	2	-	2	-	0	-
平年	5	173	5	139	0	34