

3 サケ河川捕獲状況

独立行政法人水産総合研究センター
北海道区水産研究所 さけます資源部

・サケ河川捕獲状況

- ・ サケ河川捕獲数は全国で 397 万尾 (対前年同期比 : 150.4%) と前年を上回る
- ・ 地域的にみると、北海道日本海側では対前年同期比 171.7% であるのに対して、本州日本海側では同 66.7% であり、地域的な違いがみられる
- ・ 種卵は全国で 9 億 3,160 万粒 (対前年同期比 : 101.2%) が確保されたが、本州日本海では 2,923 万粒 (対前年同期比 : 72.4%) にとどまる

(全国)

平成 24 年 10 月 31 日現在のサケ河川捕獲数 (全国の河川で人工ふ化放流用に捕獲されたサケ数) は 397 万尾 (対前年同期比 : 150.4%、対平年同期比 : 137.8%) を示し、前年ならびに平年*1 同期を上回っています (表 1)。

採卵数は 9 億 3,160 万粒 (対前年同期比 : 101.2%) と、全国集計では前年並みの状況となっています。

*1 : 平年とは、平成元 (1989) ~平成 23 (2011) 年の平均値

来遊年	河川捕獲数	
	10/31 現在	最終
2008 (H20)	186	395
2009 (H21)	238	508
2010 (H22)	260	460
2011 (H23)	264	435
2012 (H24)	397	-
平年	288	481

(北海道)

北海道のサケ河川捕獲数は 368 万尾 (対前年同期比 : 154.6%、対平年同期比 : 152.1%) であり、前年ならびに平年同期を上回る状況です (表 2)。

地域別にみると、日本海側 (オホーツク海区及び日本海区、以下同) では 297 万尾 (対前年同期比 : 171.7%、対平年同期比 : 213.7%) を示し、河川捕獲数の増加がみられます。太平洋側 (根室~えりも以西海区、以下同) では 71 万尾 (対前年同期比 : 109.2%、対平年同期比 : 68.9%) と前年同期を若干上回るものの、平年同期よりは少なくなっています

(図1)。

全道の採卵数は7億8,277万粒(対前年同期比:97.0%)、うち北海道太平洋側が4億1,134万粒(対前年同期比:100.5%)北海道日本海側が3億7,143万粒(対前年同期比:93.4%)となっています。

表2. サケ河川捕獲数(北海道)

単位:万尾

来遊年	北海道全体		北海道太平洋側		北海道日本海側	
	10/31 現在	最終	10/31 現在	最終	10/31 現在	最終
2008(H20)	152	217	77	110	75	108
2009(H21)	183	260	79	122	104	138
2010(H22)	229	320	50	84	179	236
2011(H23)	238	326	65	96	173	230
2012(H24)	368	-	71	-	297	-
平年	242	308	103	141	139	167

*四捨五入の影響で、太平洋側と日本海側の合計が北海道全体に一致しない場合がある。

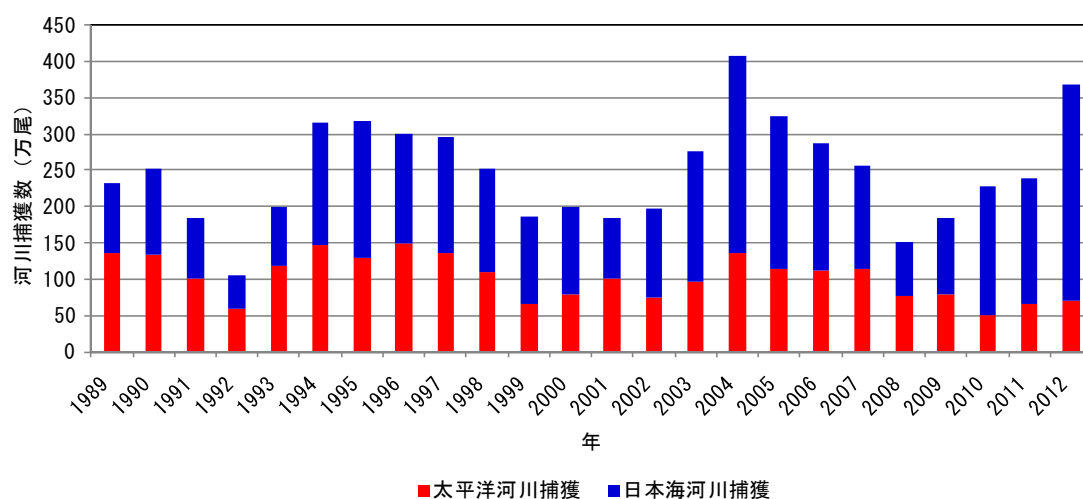


図1. 8月1日～10月31日までの北海道サケ河川捕獲数(累計値).2012年は速報値.

(本州)

本州のサケ河川捕獲数は現在29万尾(対前年同期比:111.5%、対平年同期比:64.4%)です(表3)。

太平洋側(竜飛岬から東の青森県～茨城県、以下同)では23万尾(対前年同期比:143.8%、対平年同期比:63.9%)、日本海側(竜飛岬から西の青森県～石川県、以下同)では6万尾(対前年同期比:66.7%、対平年同期比:60.0%)となっており、日本海側で前年および平年同期を下回る状況です(表3および図2)。

本州における10月31日現在の採卵数は1億4,883万粒(対前年同期比:130.7%)ですが、太平洋側の1億1,960万粒(対前年同期比:162.7%)に対して、日本海側では2,923万粒(対前年同期比:72.4%)となっており、日本海側で前年同期よりも少ない採卵状況となっています。

表 3. 本州のサケ河川捕獲数

単位：万尾

捕獲年	本州全体		本州太平洋側		本州日本海側	
	10/31 現在	最終	10/31 現在	最終	10/31 現在	最終
2008 (H20)	35	178	28	152	7	26
2009 (H21)	55	249	38	195	17	54
2010 (H22)	31	140	25	102	6	38
2011 (H23)	26	109	16	76	9	32
2012 (H24)	29	-	23	-	6	-
平年	45	174	36	140	10	34

*四捨五入の影響で、太平洋側と日本海側の合計が本州全体に一致しない場合がある。

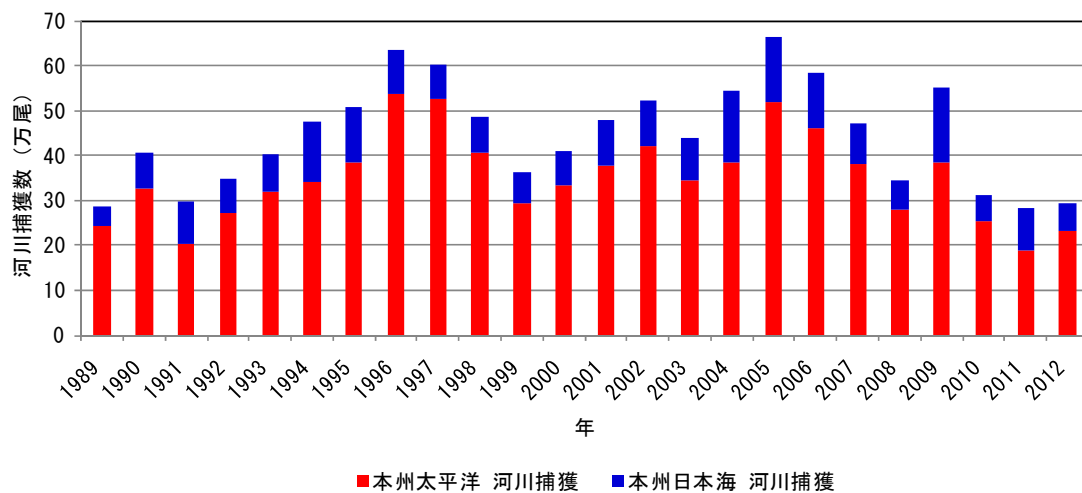


図 2. 8月1日～10月31日までの本州サケ河川捕獲数（累計値）. 2012年は速報値.