

平成 24（2012）年さけます来遊状況（10/31 現在）

2 サケ来遊状況

独立行政法人水産総合研究センター
北海道区水産研究所 さけます資源部

・サケ来遊状況

- ・ 全国の来遊数は 3,751 万尾（対前年同期比：107.5%、対平年*1 同期比：81.5%）
- ・ 北海道の日本海側（オホーツク海区及び日本海区）および太平洋側（根室～えりも以西海区）ともに前年同期を上回っているが、太平洋側では対平年*1 同期比 56.2%
- ・ 本州の来遊数は 173 万尾（対前年同期比：114.6%、対平年*1 同期比：41.1%）であり、日本海側で前年ならびに平年同期を下回る

*1：平年とは、平成元（1989）～平成 23（2011）年の平均値

（全国）

平成 24 年 10 月 31 日現在のサケ来遊数(全国の沿岸漁獲数と河川捕獲数の合計)は、3,751 万尾（対前年同期比：107.5%）と前年を上回っていますが、対平年同期比では 81.5%となっています（表 1 および図 1）。

表 1. サケ来遊数（全国）

単位：万尾

来遊年	来遊数		河川捕獲数		沿岸漁獲数	
	10/31 現在	最終	10/31 現在	最終	10/31 現在	最終
2008 (H20)	3,635	5,295	186	395	3,449	4,901
2009 (H21)	4,743	6,296	238	508	4,505	5,788
2010 (H22)	3,762	4,936	260	460	3,502	4,476
2011 (H23)	3,490	4,344	264	435	3,226	3,909
2012 (H24)	3,751	-	397	-	3,353	-
平年	4,600	6,242	288	481	4,313	5,761

*四捨五入の影響で、河川捕獲数と沿岸漁獲数の合計が来遊数に一致しない場合がある。

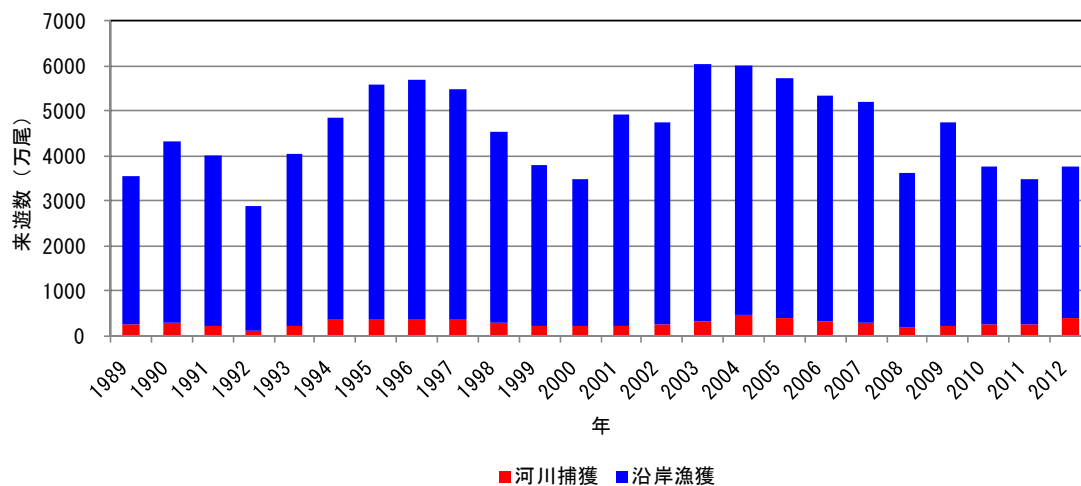


図 1. 8 月 1 日～10 月 31 日までのサケ全国来遊数（累計値）。 2012 年は速報値。

(北海道)

10月31日現在、北海道のサケ来遊数は3,578万尾（対前年同期比：107.2%、対平年同期比：85.6%）となっています。

地域別にみると、日本海側（オホーツク海区及び日本海区、以下同）では2,246万尾（対前年同期比：106.3%、対平年同期比：124.2%）、太平洋側（根室～えりも以西海区、以下同）では1,332万尾（対前年同期比：108.6%、対平年同期比：56.2%）となっています（表2）。

いずれの地域とも前年は上回っていますが、太平洋側では対平年同期に比べると少なくなっています（表2および図2）。

表2. サケ来遊数（北海道）

単位：万尾

来遊年	北海道全体		北海道太平洋側		北海道日本海側	
	10/31 現在	最終	10/31 現在	最終	10/31 現在	最終
2008(H20)	3,370	3,869	1,976	2,361	1,394	1,508
2009(H21)	4,371	4,806	2,316	2,655	2,056	2,151
2010(H22)	3,575	3,975	1,350	1,615	2,225	2,360
2011(H23)	3,339	3,750	1,227	1,450	2,112	2,300
2012(H24)	3,578	-	1,332	-	2,246	-
平年	4,178	4,632	2,370	2,730	1,808	1,902

*四捨五入の影響で、太平洋側と日本海側の合計が北海道全体に一致しない場合がある。

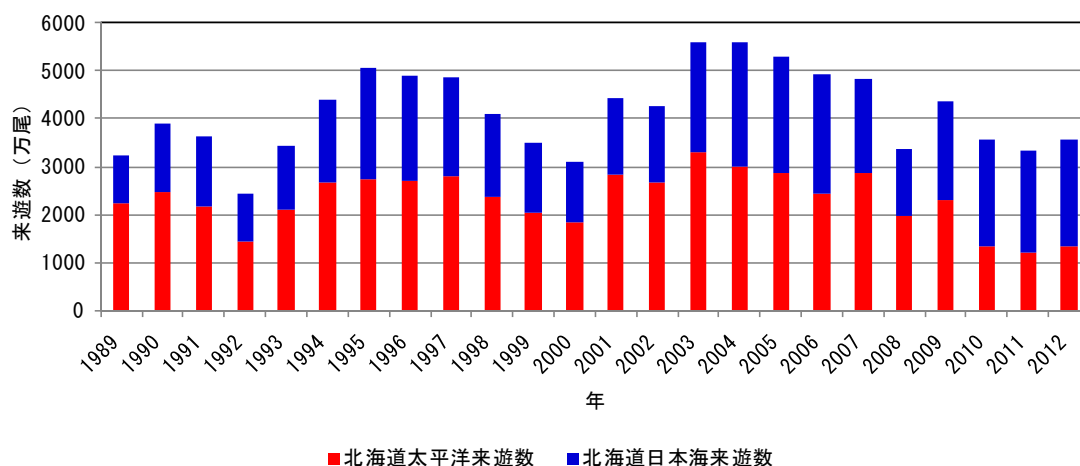


図2. 8月1日～10月31日までのサケ北海道太平洋および日本海来遊数（累計値）。
2012年は速報値。

(本州)

10月31日現在、本州のサケ来遊数は173万尾(対前年同期比:114.6%、対平年同期比:41.1%)となっています(表3および図3)。

地域別では、太平洋側(竜飛岬から東の青森県～茨城県、以下同)の来遊数が155万尾(対前年同期比:120.2%、対平年同期比:39.2%)、日本海側(竜飛岬から西の青森県～石川県、以下同)の来遊数が18万尾(対前年同期比:81.8%、対平年同期比:69.2%)となっており、日本海側で前年および平年同期を下回っています。

表3. サケ来遊数(本州)

単位:万尾

来遊年	本州全体		本州太平洋側		本州日本海側	
	10/31 現在	最終	10/31 現在	最終	10/31 現在	最終
2008(H20)	266	1,426	245	1,366	20	60
2009(H21)	372	1,490	327	1,376	46	114
2010(H22)	187	961	170	876	17	85
2011(H23)	151	591	129	526	22	65
2012(H24)	173	-	155	-	18	-
平年	421	1,608	395	1,532	26	76

*四捨五入の影響で、太平洋側と日本海側の合計が本州全体に一致しない場合がある。

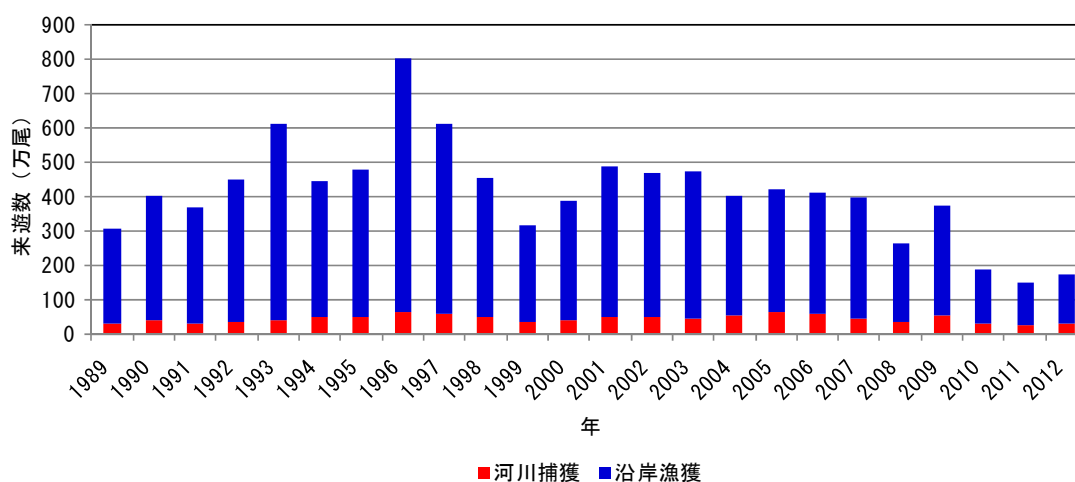


図3. 8月1日～10月31日までのサケ本州来遊数(累計値). 2012年は速報値.