

平成 24 (2012) 年さけます来遊状況 (11/30 現在)

2 サケ河川捕獲状況

独立行政法人水産総合研究センター
北海道区水産研究所 さけます資源部

- ・ サケ河川捕獲数は全国で 505 万尾 (対前年同期比 : 129.5%)
- ・ 北海道の日本海側 (オホーツク海区及び日本海区) では対前年同期比 150.0%、対平年*1 同期比 206.1%と大幅に増加
- ・ 北海道の太平洋側 (根室～えりも以西海区) では対前年同期比 97.9%、対平年*1 同期比 68.1%、本州太平洋側では対前年同期比 112.8%、対平年*1 同期比 58.9%と、太平洋側で平年同期を大きく下回る
- ・ 種卵は全国で前年並みだが、北海道の太平洋側では対前年同期比 89.2%にとどまる

*1 : 平年とは、平成元 (1989) ～平成 23 (2011) 年の平均値

(全国)

平成 24 年 11 月 30 日現在のサケ河川捕獲数 (全国の河川で人工ふ化放流用に捕獲されたサケ数) は 505 万尾 (対前年同期比 : 129.5%、対平年同期比 : 122.3%) を示し、前年ならびに平年同期を上回っています (表 1)。

採卵数は 15 億 4,686 万粒 (対前年同期比 : 96.3%) と、全国集計では前年並みの状況となっています。

表 1. 全国のサケ河川捕獲数 単位 : 万尾

来遊年	河川捕獲数	
	11/30 現在	最終
2008 (H20)	315	395
2009 (H21)	415	508
2010 (H22)	403	460
2011 (H23)	390	435
2012 (H24)	505	-
平年	413	481

(北海道)

北海道のサケ河川捕獲数は 429 万尾 (対前年同期比 : 134.9%、対平年同期比 : 143.5%) であり、前年ならびに平年同期を上回る状況です (表 2)。

地域別にみると、日本海側 (オホーツク海区及び日本海区、以下同) では 336 万尾 (対前年同期比 : 150.0%、対平年同期比 : 206.1%) を示し、河川捕獲数が増加しています。太平洋側 (根室～えりも以西海区、以下同) では 92 万尾 (対前年同期比 : 97.9%、対平年同期比 : 68.1%) と前年同期とは同水準ながら、平年同期よりも少なくなっています (図 1)。

全道の採卵数は 11 億 3,428 万粒 (対前年同期比 : 92.5%)、うち北海道太平洋側が 6 億

4,432万粒（対前年同期比：89.2%）、北海道日本海側が4億8,996万粒（対前年同期比：97.2%）となっています。

表2. サケ河川捕獲数（北海道）

単位：万尾

来遊年	北海道全体		北海道太平洋側		北海道日本海側	
	11/30 現在	最終	11/30 現在	最終	11/30 現在	最終
2008(H20)	203	217	105	110	98	108
2009(H21)	250	260	119	122	131	138
2010(H22)	307	320	81	84	226	236
2011(H23)	318	326	94	96	224	230
2012(H24)	429	-	92	-	336	-
平年	299	308	135	141	163	167

*四捨五入の影響で、太平洋側と日本海側の合計が北海道全体に一致しない場合がある。

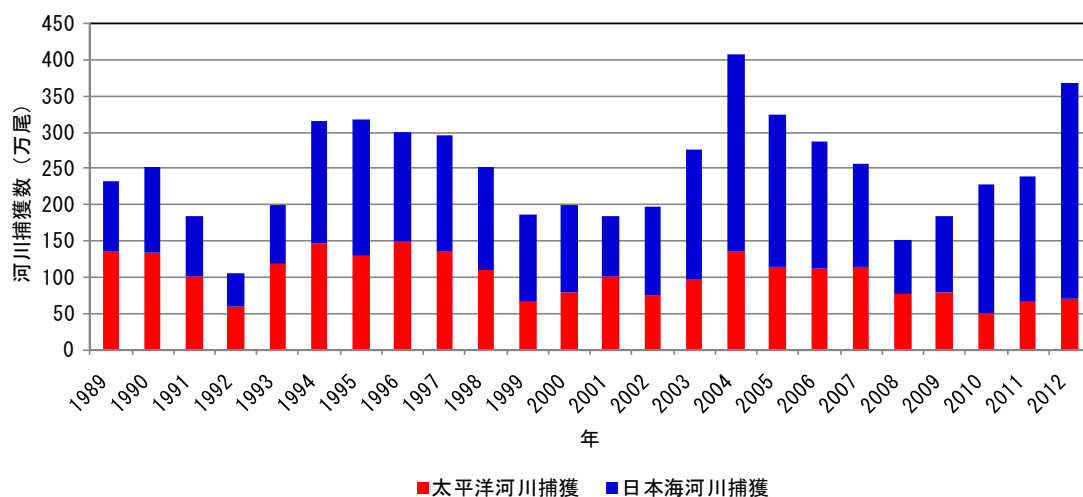


図1. 8月1日～11月30日までの北海道サケ河川捕獲数（累計値）。2012年は速報値。

（本州）

本州のサケ河川捕獲数は現在77万尾（対前年同期比：106.9%、対平年同期比：67.0%）です（表3）。

太平洋側（竜飛岬から東の青森県～茨城県、以下同）では53万尾（対前年同期比：112.8%、対平年同期比：58.9%）、日本海側（竜飛岬から西の青森県～石川県、以下同）では24万尾（対前年同期比：96.0%、対平年同期比：92.3%）となっており、両地域とも前年同期と比べれば同水準～やや多い状況ですが、平年同期からみると太平洋側で少なくなっています（表3および図2）。

本州における11月30日現在の採卵数は4億1,258万粒（対前年同期比：108.6%）であり、太平洋側が2億9,408万粒（対前年同期比：112.2%）、日本海側が1億1,850万粒（対前年同期比：100.7%）と、両地域とも前年同期と同水準～やや多い採卵状況となっています。しかし、過去10年の11月末時点の平均値と比べると、今年の採卵数は太平洋側で55.9%、日本海側で76.6%と少ない状況です。

表 3. 本州のサケ河川捕獲数

単位：万尾

捕獲年	本州全体		本州太平洋側		本州日本海側	
	11/30 現在	最終	11/30 現在	最終	11/30 現在	最終
2008 (H20)	112	178	92	152	20	26
2009 (H21)	164	249	120	195	45	54
2010 (H22)	96	140	69	102	28	38
2011 (H23)	72	109	47	76	25	32
2012 (H24)	77	-	53	-	24	-
平年	115	174	90	140	26	34

*四捨五入の影響で、太平洋側と日本海側の合計が本州全体に一致しない場合がある。

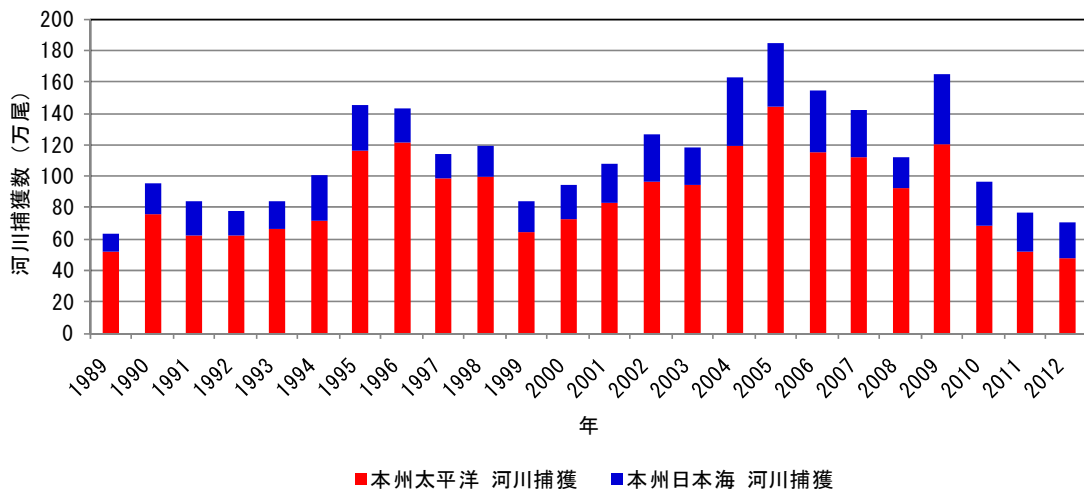


図 2. 8月1日～10月31日までの本州サケ河川捕獲数（累計値）. 2012年は速報値.