

平成 24（2012）年さけます来遊状況（11/30 現在）

1 サケ来遊状況

独立行政法人水産総合研究センター  
北海道区水産研究所 さけます資源部

- ・ 全国の来遊数は 4,336 万尾（対前年同期比：103.8%、対平年\*<sup>1</sup> 同期比：75.3%）
- ・ 北海道の日本海側（オホーツク海区及び日本海区）および太平洋側（根室～えりも以西海区）ともに前年同期と同水準だが、平年\*<sup>1</sup> と比べると太平洋側で少ない（対平年同期比 55.4%）
- ・ 本州の日本海側および太平洋側ともに前年同期と同水準だが、平年\*<sup>1</sup> より少なく、特に太平洋側で大幅に下回る（対平年同期比：37.4%）

\*<sup>1</sup>：平年とは、平成元（1989）～平成 23（2011）年の平均値

（全国）

平成 24 年 11 月 30 日現在のサケ来遊数（全国の沿岸漁獲数と河川捕獲数の合計）は、4,336 万尾（対前年同期：103.8%）と前年と同水準ですが、対平年同期比では 75.3%と少なくなっています（表 1 および図 1）。

表 1. サケ来遊数（全国）

単位：万尾

来遊年	来遊数		河川捕獲数		沿岸漁獲数	
	11/30 現在	最終	11/30 現在	最終	11/30 現在	最終
2008 (H20)	4,766	5,295	315	395	4,451	4,901
2009 (H21)	5,834	6,296	415	508	5,419	5,788
2010 (H22)	4,631	4,936	403	460	4,228	4,476
2011 (H23)	4,176	4,344	390	435	3,786	3,909
2012 (H24)	4,336	-	505	-	3,831	-
平年	5,761	6,242	413	481	5,348	5,761

\*四捨五入の影響で、河川捕獲数と沿岸漁獲数の合計が来遊数に一致しない場合がある。

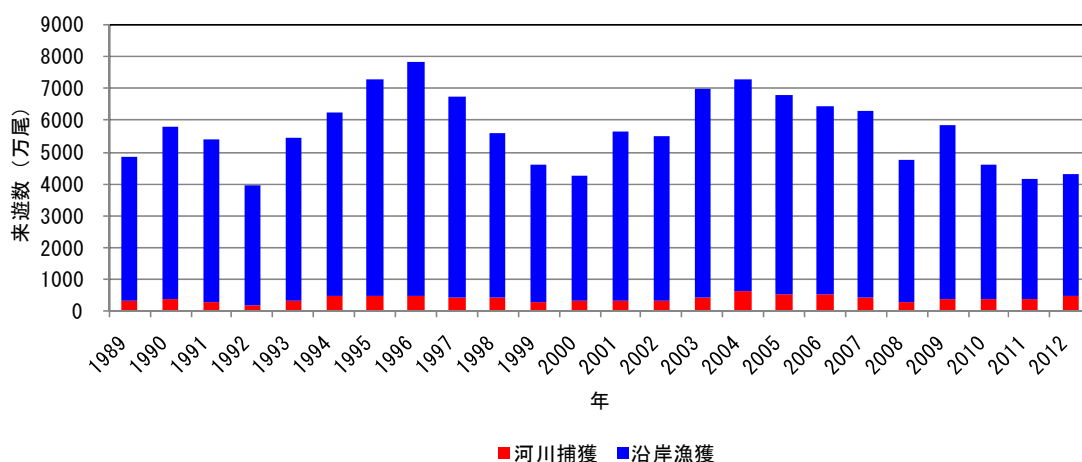


図 1. 8 月 1 日～11 月 30 日までのサケ全国来遊数（累計値）。 2012 年は速報値。

(北海道)

11月30日現在、北海道のサケ来遊数は3,878万尾(対前年同期比:103.7%、対平年同期比:84.1%)となっています。

地域別にみると、日本海側(オホーツク海区及び日本海区、以下同)では2,375万尾(対前年同期比:103.6%、対平年同期比:125.2%)、太平洋側(根室～えりも以西海区、以下同)では1,503万尾(対前年同期比:103.9%、対平年同期比:55.4%)となっています(表2)。

いずれの地域も前年同期とほぼ同じ来遊水準ですが、平年同期と比べると日本海側では多いのに対して、太平洋側では少なくなっています(表2および図2)。

表2. サケ来遊数(北海道)

単位:万尾

来遊年	北海道全体		北海道太平洋側		北海道日本海側	
	11/30 現在	最終	11/30 現在	最終	11/30 現在	最終
2008(H20)	3,840	3,869	2,343	2,361	1,498	1,508
2009(H21)	4,791	4,806	2,646	2,655	2,144	2,151
2010(H22)	3,957	3,975	1,607	1,615	2,350	2,360
2011(H23)	3,740	3,750	1,446	1,450	2,293	2,300
2012(H24)	3,878	-	1,503	-	2,375	-
平年	4,609	4,632	2,712	2,730	1,897	1,902

\*四捨五入の影響で、太平洋側と日本海側の合計が北海道全体に一致しない場合がある。

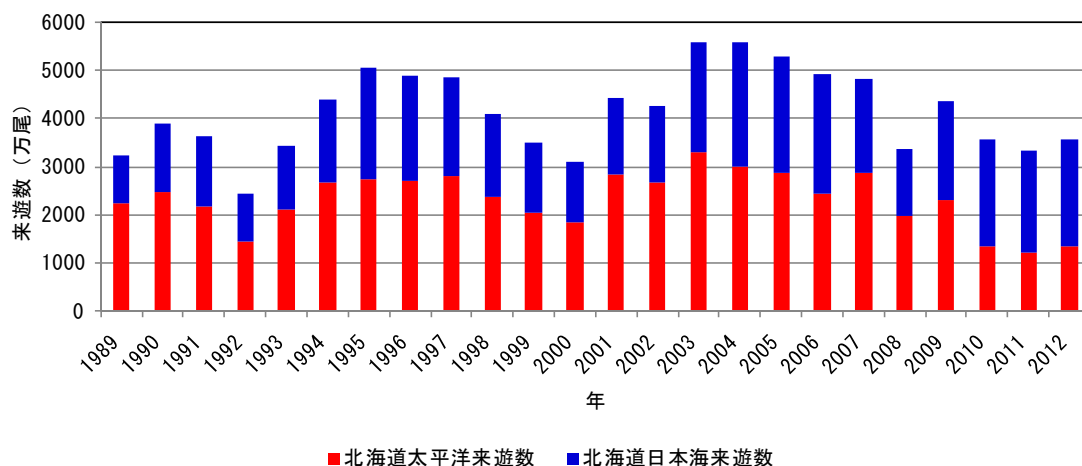


図2. 8月1日～11月30日までのサケ北海道太平洋および日本海来遊数(累計値)。

2012年は速報値。

(本州)

11月30日現在、本州のサケ来遊数は458万尾(対前年同期比:105.0%、対平年同期比:39.9%)となっています(表3および図3)。

地域別では、太平洋側(竜飛岬から東の青森県～茨城県、以下同)の来遊数が406万尾(対前年同期比:106.0%、対平年同期比:37.4%)、日本海側(竜飛岬から西の青森県～

石川県、以下同) の来遊数が 52 万尾 (対前年同期比 : 96.3%、対平年同期比 : 81.3%) となっており、両地域とも前年同期と比べてほぼ同じ状況ですが、平年同期と比べると少なく、特に太平洋側では大幅に下回っています。

表 3. サケ来遊数 (本州)

単位 : 万尾

来遊年	本州全体		本州太平洋側		本州日本海側	
	11/30 現在	最終	11/30 現在	最終	11/30 現在	最終
2008 (H20)	925	1,426	874	1,366	51	60
2009 (H21)	1,043	1,490	941	1,376	102	114
2010 (H22)	675	961	606	876	69	85
2011 (H23)	436	591	383	526	54	65
2012 (H24)	458	-	406	-	52	-
平年	1,149	1,607	1,085	1,532	64	76

\*四捨五入の影響で、太平洋側と日本海側の合計が本州全体に一致しない場合がある。

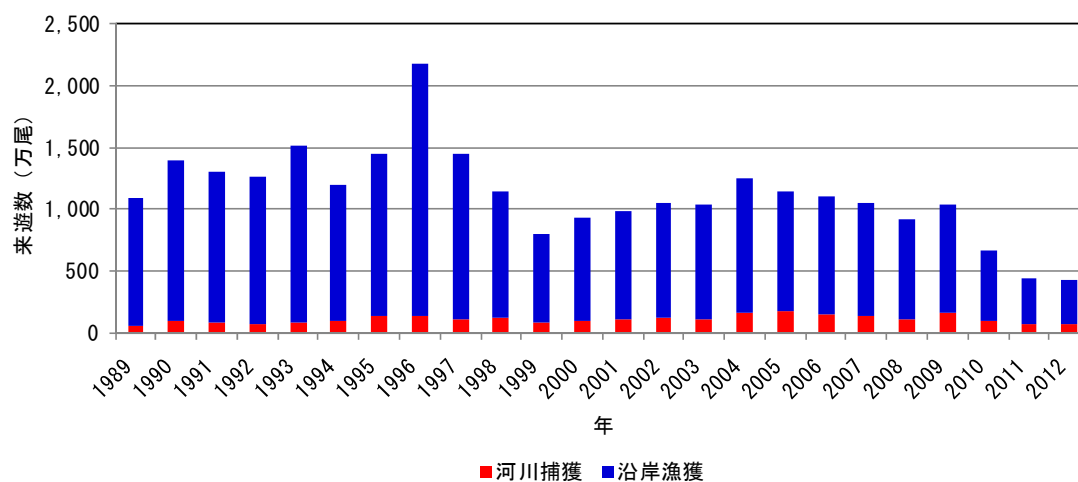


図 3. 8 月 1 日～11 月 30 日までのサケ本州来遊数 (累計値). 2012 年は速報値.