

平成 24 (2012) 年さけます来遊状況 (12/31 現在)

2 サケ河川捕獲状況

独立行政法人水産総合研究センター
北海道区水産研究所 さけます資源部

- ・ サケ河川捕獲数は全国で 548 万尾 (対前年同期比 : 128.3%) と前年を上回る
- ・ 北海道の日本海側 (オホーツク海区及び日本海区) では対前年同期比 147.8%、対平年^{*1} 同期比 203.6% と大幅に増加
- ・ 北海道の太平洋側 (根室～えりも以西海区) では対前年同期比 99.0%、対平年同期比 67.4%、本州太平洋側では対前年同期比 113.0%、対平年同期比 58.2% と、太平洋側で平年同期を下回る
- ・ 種卵は全国で前年並みの地域が多い中、北海道太平洋側の一部地域では対前年同期比 81～83% と少ない

*1 : 平年とは、平成元 (1989) ～平成 23 (2011) 年の平均値

(全国)

平成 24 年 12 月 31 日現在のサケ河川捕獲数 (全国の河川で人工ふ化放流用に捕獲されたサケ数) は 548 万尾 (対前年同期比 : 128.3%、対平年同期比 : 115.1%) を示し、前年ならびに平年同期を上回っています (表 1)。

採卵数は 18 億 2,164 万粒 (対前年同期比 : 96.8%) と、全国集計では前年並みの状況となっています。

表 1. 全国のサケ河川捕獲数 単位 : 万尾

来遊年	河川捕獲数	
	12/31 現在	最終
2008 (H20)	385	395
2009 (H21)	498	508
2010 (H22)	454	460
2011 (H23)	427	435
2012 (H24)	548	-
平年	476	482

(北海道)

北海道のサケ河川捕獲数は 435 万尾 (対前年同期比 : 133.4%、対平年同期比 : 141.2%) であり、前年ならびに平年同期を上回る状況です (表 2)。

地域別にみると、日本海側 (オホーツク海区及び日本海区、以下同) では 340 万尾 (対前年同期比 : 147.8%、対平年同期比 : 203.6%) を示し、河川捕獲数が増加しています。太平洋側 (根室～えりも以西海区、以下同) では 95 万尾 (対前年同期比 : 99.0%、対平年

同期比:67.4%)と前年同期とは同水準ながら、平年同期よりも少なくなっています(図1)。

全道の採卵数は11億6,071万粒(対前年同期比:92.4%)、うち北海道太平洋側が6億6,269万粒(対前年同期比:89.5%)、北海道日本海側が4億9,802万粒(対前年同期比:96.5%)であり、太平洋側の一部地域(根室～えりも以東海区)では対前年同期比81～83%と少なくなっています。

表2. サケ河川捕獲数(北海道)

単位:万尾

来遊年	北海道全体		北海道太平洋側		北海道日本海側	
	12/31 現在	最終	12/31 現在	最終	12/31 現在	最終
2008(H20)	217	217	110	110	108	108
2009(H21)	260	260	122	122	138	138
2010(H22)	320	320	84	84	236	236
2011(H23)	326	326	96	96	230	230
2012(H24)	435	-	95	-	340	-
平年	308	308	141	141	167	167

*四捨五入の影響で、太平洋側と日本海側の合計が北海道全体と一致しない場合がある。

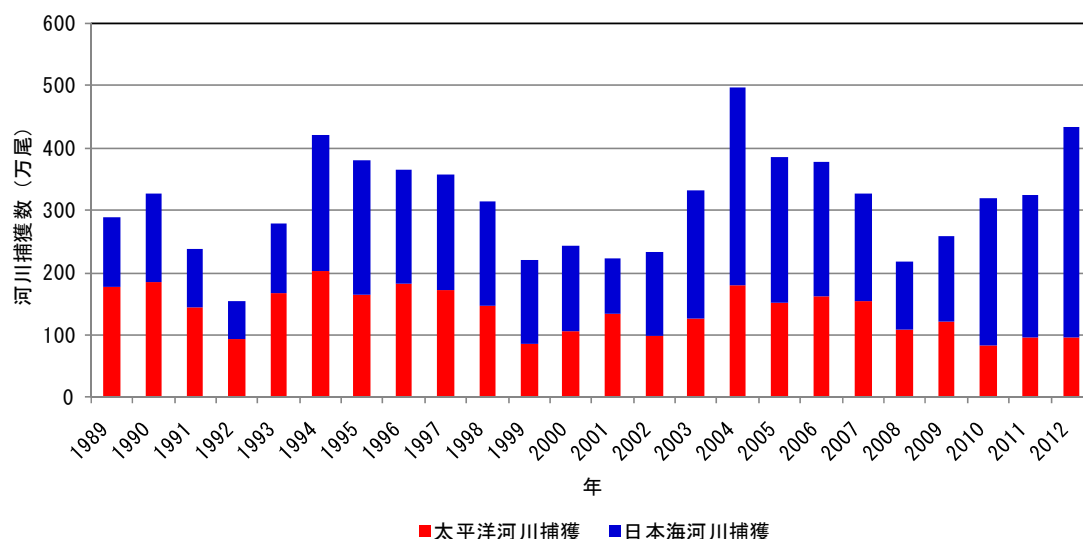


図1. 8月1日～12月31日までの北海道サケ河川捕獲数(累計値). 2012年は速報値。

(本州)

本州のサケ河川捕獲数は現在113万尾(対前年同期比:110.8%、対平年同期比:67.3%)です(表3)。

太平洋側(竜飛岬から東の青森県～茨城県、以下同)では78万尾(対前年同期比:113.0%、対平年同期比:58.2%)、日本海側(竜飛岬から西の青森県～石川県、以下同)では35万尾(対前年同期比:109.4%、対平年同期比:102.9%)となっており、両地域とも前年同期並みの状況ですが、平年同期と比べると太平洋側で少なくなっています(表3および図2)。

本州における12月31日現在の採卵数は6億6,093万粒(対前年同期比:105.7%)であり、太平洋側が5億967万粒(対前年同期比:105.7%)、日本海側が1億5,126万粒(対前年同期比:105.4%)と、両地域とも前年同期並みとなっています。しかし、過去10年

(平成 14～23 年)の平均採卵数と比べると、本州日本海側が 82.7%、本州太平洋側が 67.8%と少ない状況です。

表 3. 本州のサケ河川捕獲数

単位：万尾

捕獲年	本州全体		本州太平洋側		本州日本海側	
	12/31 現在	最終	12/31 現在	最終	12/31 現在	最終
2008 (H20)	168	178	142	152	26	26
2009 (H21)	239	249	185	195	53	54
2010 (H22)	134	140	96	102	38	38
2011 (H23)	102	109	69	76	32	32
2012 (H24)	113	-	78	-	35	-
平年	168	174	134	140	34	34

*四捨五入の影響で、太平洋側と日本海側の合計が本州全体と一致しない場合がある。

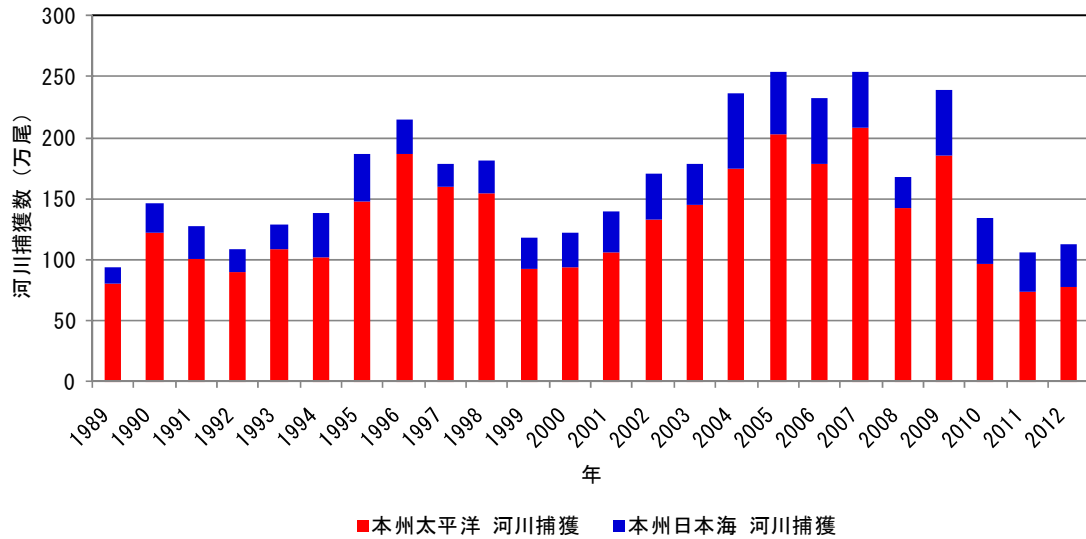


図 2. 8 月 1 日～12 月 31 日までの本州サケ河川捕獲数 (累計値) . 2012 年は速報値.