

平成 25 (2013) 年さけます来遊状況 (10/31 現在)

3 サケ河川捕獲状況

独立行政法人水産総合研究センター
北海道区水産研究所 さけます資源部

- サケ河川捕獲数は全国で 308 万尾[前年同期比：77.2%、平年*1 同期比：105.5%]と前年より少ないが平年並み
- 地域別では、北海道と本州の太平洋側で平年の 6~7 割程度
- 種卵は全国で 10 億 210 万粒[前年同期比：107.9%]であり、北海道および本州ともに前年を上回る

*1：平年とは、平成元（1989）～平成 24（2012）年の平均値

(全国)

10 月 31 日現在のサケ河川捕獲数（全国の河川で人工ふ化放流用に捕獲されたサケ数）は 308 万尾[前年同期比：77.2%、平年同期比：105.5%]であり、前年よりは少ないものの平年並みの水準となっています（表 1）。

10 月末までの採卵数は 10 億 210 万粒[前年同期比：107.9%]となっており、北海道では前年並み[前年同期比：106.4%]、本州では前年を上回っている状況です[前年同期比：116.1%]。

表 1. サケ河川捕獲数（全国）

来遊年	河川捕獲数	
	10/31 現在	最終
2008 (H20)	186	395
2009 (H21)	239	508
2010 (H22)	260	460
2011 (H23)	267	435
2012 (H24)	399	552
2013 (H25)	308	-
平年	292	485

(北海道)

北海道のサケ河川捕獲数は 278 万尾[前年同期比：75.5%、平年同期比：112.1%]であり、平年を上回っています（表 2）。

地域別にみると、日本海側（オホーツク海区及び日本海区、以下同）では 204 万尾[前年同期比：68.7%、平年同期比：139.7%]と、前年よりは少ないですが平年を上回っています。太平洋側（根室～えりも以西海区、以下同）では 74 万尾[前年同期比：104.2%、平年同期比：72.5%]と、前年並みの河川捕獲数ですが平年に比べると少ない状況です（図 1）。

全道の採卵数は 8 億 3,254 万粒[前年同期比：106.4%]であり、日本海側が 3 億 7,422 万粒[前年同期比：100.8%]、太平洋側が 4 億 5,833 万粒[前年同期比：111.4%]となっています。

表 2. サケ河川捕獲数（北海道）

単位：万尾

来遊年	北海道全体		北海道太平洋側		北海道日本海側	
	10/31 現在	最終	10/31 現在	最終	10/31 現在	最終
2008 (H20)	152	217	77	110	75	108
2009 (H21)	183	260	79	122	104	138
2010 (H22)	229	320	50	84	179	236
2011 (H23)	238	326	65	96	173	230
2012 (H24)	368	435	71	95	297	340
2013 (H25)	278	-	74	-	204	-
平年	248	314	102	139	146	175

*四捨五入の影響で、地域の合計が北海道全体の合計と一致しない場合がある。

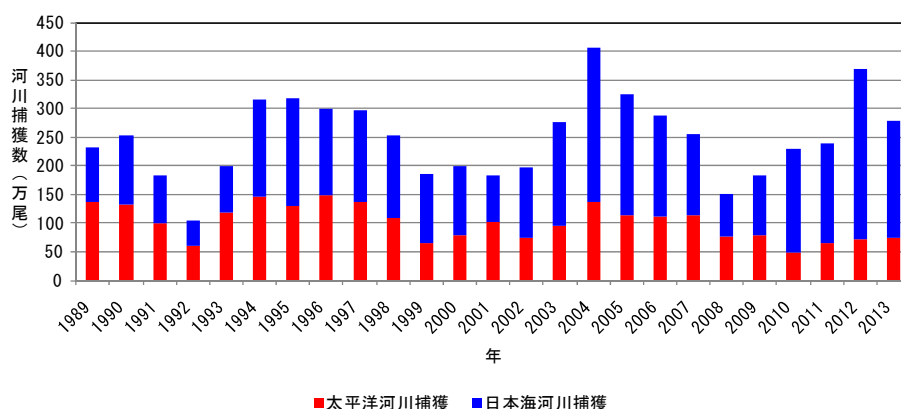


図 1. 8月1日～10月31日までの北海道サケ河川捕獲数（累計値）。
2013年は速報値。

(本州)

本州のサケ河川捕獲状況は現在 30 万尾[前年同期比：96.8%、平年同期比：66.7%]となっています（表 3）。

地域別では、太平洋側（竜飛岬から東の青森県～茨城県、以下同）が 21 万尾[前年同期比：87.5%、平年同期比：60.0%]と前年および平年よりも少ない状況です。日本海側（竜飛岬から西の青森県～石川県、以下同）では、9 万尾[前年同期比：150.0%、平年同期比：90.0%]となっており、前年よりも多いですが平年よりはやや少ない状況です（図 2）。

本州における採卵数は 1 億 6,955 万粒[前年同期比：116.1%]であり、太平洋側が 1 億 3,449 万粒[前年同期比：111.4%]、日本海側が 3,506 万粒[前年同期比：138.8%]と、いずれの地域とも前年を上回っています。

表 3. サケ河川捕獲数（本州）

単位：万尾

捕獲年	本州全体		本州太平洋側		本州日本海側	
	10/31 現在	最終	10/31 現在	最終	10/31 現在	最終
2008 (H20)	35	178	28	152	7	26
2009 (H21)	55	249	38	195	17	54
2010 (H22)	31	140	25	102	6	38
2011 (H23)	29	110	19	77	9	32
2012 (H24)	31	117	24	82	6	36
2013 (H25)	30	-	21	-	9	-
平年	45	172	35	138	10	34

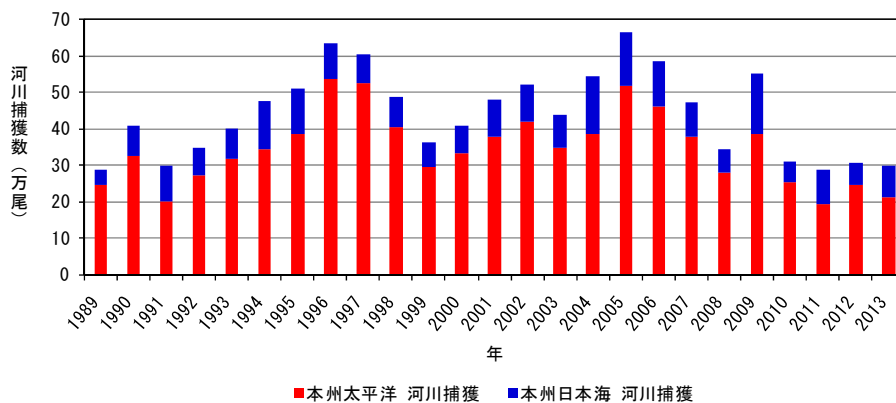


図 2. 8月1日～10月31日までの本州サケ河川捕獲数（累計値）。
2013年は速報値。