

平成 25（2013）年さけます来遊状況（10/31 現在）

2 サケ来遊状況

独立行政法人水産総合研究センター
北海道区水産研究所 さけます資源部

- 全国の来遊数は 4,186 万尾[前年同期比：111.1%、平年*1 同期比：91.7%]
- 北海道の日本海側（オホーツク海区及び日本海区）および太平洋側（根室～えりも以西海区）ともに前年を上回るが、太平洋側では平年*1 よりも少ない
- 本州も日本海側と太平洋側で前年を上回るが、太平洋側では平年よりも少ない

*1：平年とは、平成元（1989）～平成 24（2012）年の平均値

（全国）

10 月 31 日現在のサケ来遊数（全国の沿岸漁獲数と河川捕獲数の合計）は、4,186 万尾[前年同期：111.1%]と前年を上回っていますが、平年同期と比べると 91.7%であり、平年をやや下回る状況です（表 1 および図 1）。

表 1. サケ来遊数（全国）

単位：万尾

来遊年	来遊数		河川捕獲数		沿岸漁獲数	
	10/31 現在	最終	10/31 現在	最終	10/31 現在	最終
2008 (H20)	3,635	5,295	186	395	3,449	4,901
2009 (H21)	4,756	6,313	239	508	4,517	5,805
2010 (H22)	3,761	4,935	260	460	3,501	4,474
2011 (H23)	3,491	4,343	267	435	3,224	3,908
2012 (H24)	3,769	4,544	399	552	3,371	3,992
2013 (H25)	4,186	-	308	-	3,878	-
平年	4,565	6,170	292	485	4,273	5,684

*四捨五入の影響で、河川捕獲数と沿岸漁獲数の合計が来遊数に一致しない場合がある。

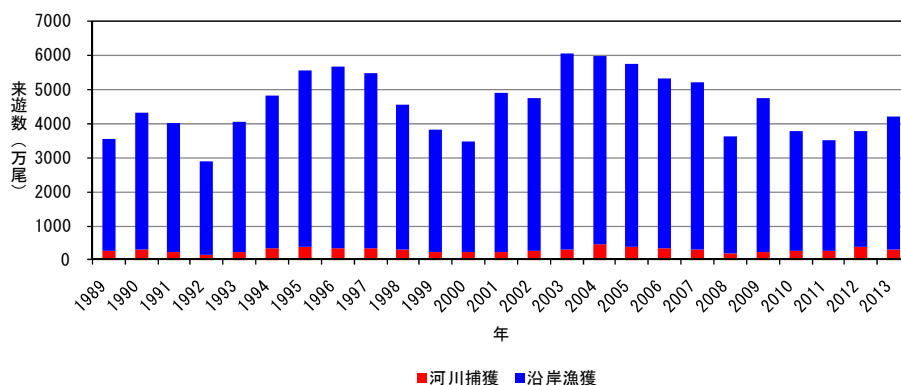


図 1. 8 月 1 日～10 月 31 日までのサケ全国来遊数（累計値）。2013 年は速報値。

(北海道)

10月31日現在、北海道のサケ来遊数は3,911万尾[前年同期比：108.8%、平年同期比：94.2%]となっています(表2)。

地域別にみると、日本海側(オホーツク海区及び日本海区、以下同)では2,331万尾[前年同期比：103.6%、平年同期比：127.6%]、太平洋側(根室～えりも以西海区、以下同)では1,580万尾[前年同期比：117.4%、平年同期比：67.9%]となっています(表2)。

いずれの地域も前年並から前年を上回る状況ですが、平年同期に比べると太平洋側では少ない状況が続いています(図2)。

なお、例年の北海道における来遊のピークは9月下旬から10月上旬頃ですが、今年も9月下旬をピークに、10月以降、次第に来遊数は減少に向かっていきます。

表2. サケ来遊数(北海道)

単位：万尾

来遊年	北海道全体		北海道太平洋側		北海道日本海側	
	10/31 現在	最終	10/31 現在	最終	10/31 現在	最終
2008(H20)	3,370	3,869	1,976	2,361	1,394	1,508
2009(H21)	4,371	4,806	2,316	2,655	2,056	2,151
2010(H22)	3,575	3,975	1,350	1,615	2,225	2,360
2011(H23)	3,339	3,752	1,227	1,452	2,112	2,300
2012(H24)	3,595	3,910	1,346	1,524	2,250	2,386
2013(H25)	3,911	-	1,580	-	2,331	-
平年	4,154	4,602	2,327	2,680	1,827	1,922

*四捨五入の影響で、地域の合計が北海道全体の来遊数と一致しない場合がある。

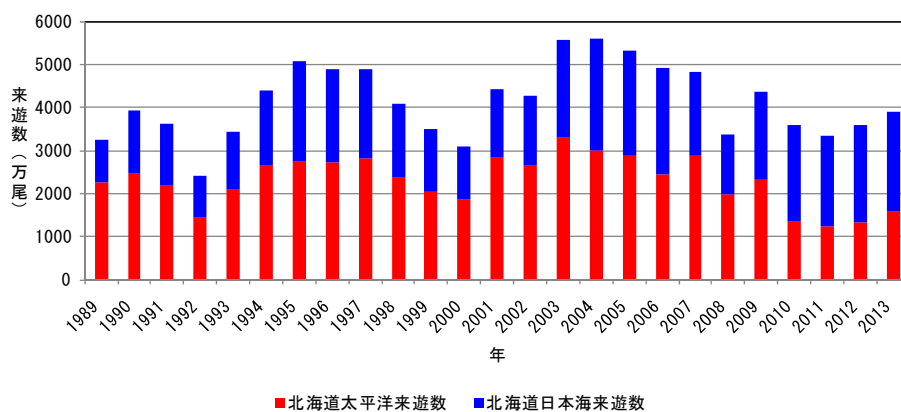


図2. 8月1日～10月31日までのサケ北海道太平洋および日本海来遊数(累計値). 2013年は速報値.

(本州)

10月31日現在、本州のサケ来遊数は275万尾[前年同期比:158.0%、平年同期比:66.9%]となっています(表3)。

地域別では、太平洋側(竜飛岬から東の青森県～茨城県、以下同)の来遊数が252万尾[前年同期比:161.5%、平年同期比:65.5%]、日本海側(竜飛岬から西の青森県～石川県、以下同)の来遊数が24万尾[前年同期比:133.3%、平年同期比:92.3%]となっています(表3)。太平洋側では、平成20(2008)年以降、平成21(2009)年を除いて平年同期を大きく下回る状態が続いてきましたが、今年は過去3年に比べると来遊数が多く、現時点では平成20(2008)年に近い水準になっています(図3)。

表3. サケ来遊数(本州)

単位:万尾

来遊年	本州全体		本州太平洋側		本州日本海側	
	10/31 現在	最終	10/31 現在	最終	10/31 現在	最終
2008(H20)	266	1,426	245	1,366	20	60
2009(H21)	385	1,507	339	1,393	46	114
2010(H22)	186	960	169	875	17	85
2011(H23)	154	594	132	529	22	65
2012(H24)	174	634	156	567	18	67
2013(H25)	275	-	252	-	24	-
平年	411	1,568	385	1,492	26	75

*四捨五入の影響で、地域の合計が本州全体の来遊数と一致しない場合がある。

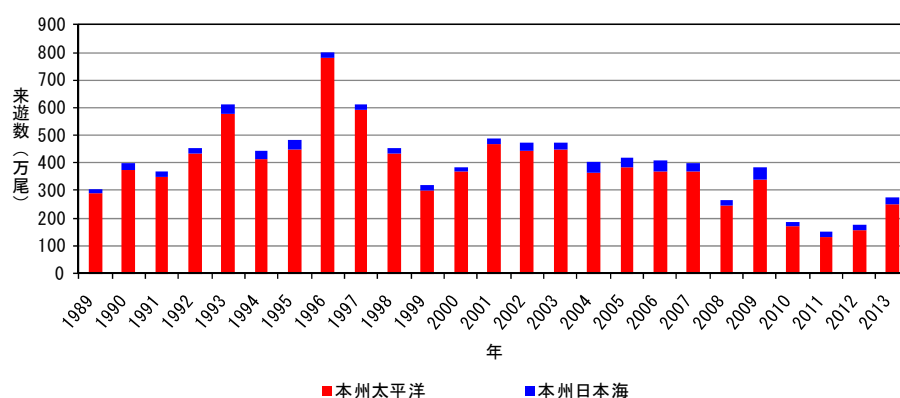


図3. 8月1日～10月31日までのサケ本州来遊数(累計値)。2013年は速報値。