

平成 25 (2013) 年さけます来遊状況 (11/30 現在)

2 サケ河川捕獲状況

独立行政法人水産総合研究センター
北海道区水産研究所 さけます資源部

- サケ河川捕獲数は全国で 428 万尾[前年同期比 : 84.8%、平年*1 同期比 : 102.4%]
と前年より少ないが平年並み
- 北海道および本州の日本海側は平年を上回るが、太平洋側では平年の 6~8 割程度
- 種卵は全国で 17 億 8,896 万粒[前年同期比 : 115.6%]であり、北海道および本州の
各地とも前年並み~前年を上回る

*1 : 平年とは、平成元 (1989) ~平成 24 (2012) 年の平均値

(全国)

11 月 30 日現在のサケ河川捕獲数 (全国の河川で人工ふ化放流用に捕獲されたサケ数) は 428 万尾[前年同期比 : 84.8%、平年同期比 : 102.4%]であり、前年よりは少ないものの平年並みの水準となっています (表 1)。

11 月末までの採卵数は 17 億 8,896 万粒[前年同期比 : 115.6%]となっており、北海道では前年並み[前年同期比 : 108.5%]、本州では前年を上回っている状況です[前年同期比 : 135.0%]。

表 1. サケ河川捕獲数 (全国) 単位 : 万尾

来遊年	河川捕獲数	
	11/30 現在	最終
2008 (H20)	315	395
2009 (H21)	415	508
2010 (H22)	403	460
2011 (H23)	395	435
2012 (H24)	505	552
2013 (H25)	428	-
平年	418	485

(北海道)

北海道のサケ河川捕獲数は 343 万尾[前年同期比 : 80.0%、平年同期比 : 112.8%]であり、平年を上回っています (表 2)。

地域別にみると、日本海側 (オホーツク海区及び日本海区、以下同) では 236 万尾[前年同期比 : 70.2%、平年同期比 : 138.8%]と、前年より少ないですが平年を上回っています。太平洋側 (根室~えりも以西海区、以下同) では 107 万尾[前年同期比 : 116.3%、平年同期比 : 79.9%]と、前年よりは多くなっていますが平年よりも少ない状況です (図 1)。

全道の採卵数は 12 億 3,092 万粒[前年同期比：108.5%]であり、日本海側が 4 億 9,234 万粒[前年同期比：100.5%]、太平洋側が 7 億 3,858 万粒[前年同期比：114.6%]と、前年並みから前年を上回る採卵数となっています。

表 2. サケ河川捕獲数（北海道）

単位：万尾

来遊年	北海道全体		北海道太平洋側		北海道日本海側	
	11/30 現在	最終	11/30 現在	最終	11/30 現在	最終
2008 (H20)	203	217	105	110	98	108
2009 (H21)	250	260	119	122	131	138
2010 (H22)	307	320	81	84	226	236
2011 (H23)	318	326	94	96	224	230
2012 (H24)	429	435	92	95	336	340
2013 (H25)	343	-	107	-	236	-
平年	304	314	134	139	170	175

*四捨五入の影響で、地域の合計が北海道全体の合計と一致しない場合がある。

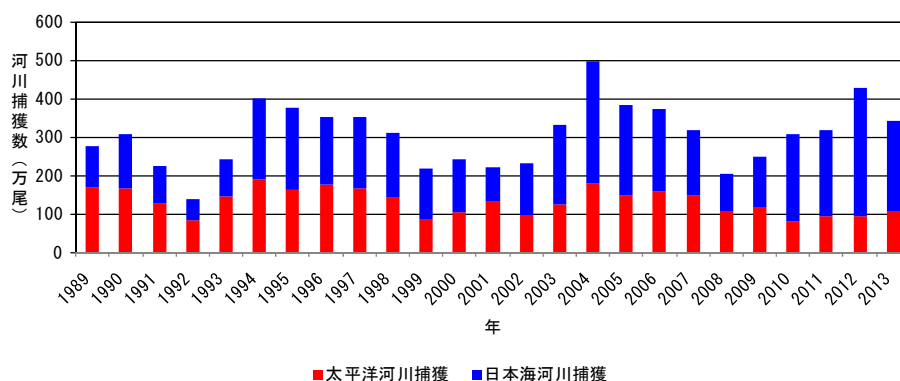


図 1. 8 月 1 日～11 月 30 日までの北海道サケ河川捕獲数（累計値）。
2013 年は速報値。

（本州）

本州のサケ河川捕獲状況は現在 85 万尾[前年同期比：116.4%、平年同期比：74.6%]となっています（表 3）。

地域別では、太平洋側（竜飛岬から東の青森県～茨城県、以下同）が 55 万尾[前年同期比：110.0%、平年同期比：62.5%]と、前年並ですが平年よりは少ない状況です。日本海側（竜飛岬から西の青森県～石川県、以下同）では、31 万尾[前年同期比：129.2%、平年同期比：119.2%]となっており、前年ならびに平年よりも多くなっています（図 2）。

本州における採卵数は 5 億 5,804 万粒[前年同期比：135.0%]であり、太平洋側が 4 億 2,144 万粒[前年同期比：144.1%]、日本海側が 1 億 3,660 万粒[前年同期比：113.1%]と、いずれの地域とも前年を上回っています。

表 3. サケ河川捕獲数（本州）

単位：万尾

捕獲年	本州全体		本州太平洋側		本州日本海側	
	11/30 現在	最終	11/30 現在	最終	11/30 現在	最終
2008 (H20)	112	178	92	152	20	26
2009 (H21)	165	249	120	195	45	54
2010 (H22)	96	140	69	102	28	38
2011 (H23)	77	110	53	77	25	32
2012 (H24)	73	117	50	82	24	36
2013 (H25)	85	-	55	-	31	-
平年	114	172	88	138	26	34

*四捨五入の影響で、地域の合計が本州全体の合計と一致しない場合がある。

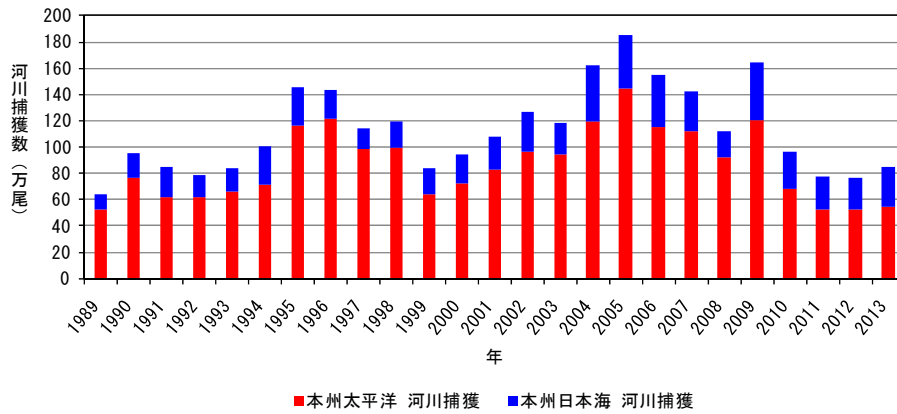


図 2. 8月1日～11月30日までの本州サケ河川捕獲数（累計値）。
2013年は速報値。