

2 サケ河川捕獲状況

独立行政法人水産総合研究センター  
北海道区水産研究所 さけます資源部

- サケ河川捕獲数は全国で 481 万尾 [前年同期比 : 87.1%、平年<sup>\*1</sup> 同期比 : 99.2%] と前年より少ないが平年並み
- 北海道および本州の日本海側は平年を上回るが、太平洋側では平年の 6~8 割程度
- 種卵は全国で 20 億 4,721 万粒 [前年同期比 : 110.7%] であり、北海道および本州の各地とも前年並み~前年を上回る

\*1 : 平年とは、平成元 (1989) ~平成 24 (2012) 年の平均値

(全国)

1 月 31 日現在のサケ河川捕獲数 (全国の河川で人工ふ化放流用に捕獲されたサケ数) は 481 万尾 [前年同期比 : 87.1%、平年同期比 : 99.2%] であり、前年よりは少ないものの平年並みの水準となっています (表 1)。

1 月末までの採卵数は 20 億 4,721 万粒 [前年同期比 : 110.7%] となっており、北海道では前年並み [前年同期比 : 107.9%]、本州では前年を上回っている状況です [前年同期比 : 115.5%]。

表 1. サケ河川捕獲数 (全国) 単位 : 万尾

来遊年	河川捕獲数	
	1/31 現在	最終
2008 (H20)	394	395
2009 (H21)	507	508
2010 (H22)	459	460
2011 (H23)	435	435
2012 (H24)	552	552
2013 (H25)	481	-
平年	485	485

(北海道 : 第 6 報と同じ内容)

北海道のサケ河川捕獲数は 349 万尾 [前年比 : 80.2%、平年比 : 111.1%] であり、平年を上回りました (表 2)。

地域別にみると、日本海側 (オホーツク海区及び日本海区、以下同) では 240 万尾 [前年比 : 70.6%、平年比 : 137.1%] と、前年より少ないですが平年を上回りました。太平洋側 (根室~えりも以西海区、以下同) では 108 万尾 [前年比 : 113.7%、平年比 : 77.7%] と、前年よりは多くなっていますが平年よりも少ない状況でした (図 1)。

全道の採卵数は 12 億 5,246 万粒[前年比：107.9%]であり、日本海側が 5 億 81 万粒[前年比：100.6%]、太平洋側が 7 億 5,165 万粒[前年比：113.4%]と、前年並みから前年を上回る採卵数となっています。

表 2. サケ河川捕獲数（北海道）

単位：万尾

来遊年	北海道全体		北海道太平洋側		北海道日本海側	
	1/31 現在	最終	1/31 現在	最終	1/31 現在	最終
2008 (H20)	217	217	110	110	108	108
2009 (H21)	260	260	122	122	138	138
2010 (H22)	320	320	84	84	236	236
2011 (H23)	326	326	96	96	230	230
2012 (H24)	435	435	95	95	340	340
2013 (H25)	349	349	108	108	240	240
平年	314	314	139	139	175	175

\*四捨五入の影響で、地域の合計が北海道全体の合計と一致しない場合がある。

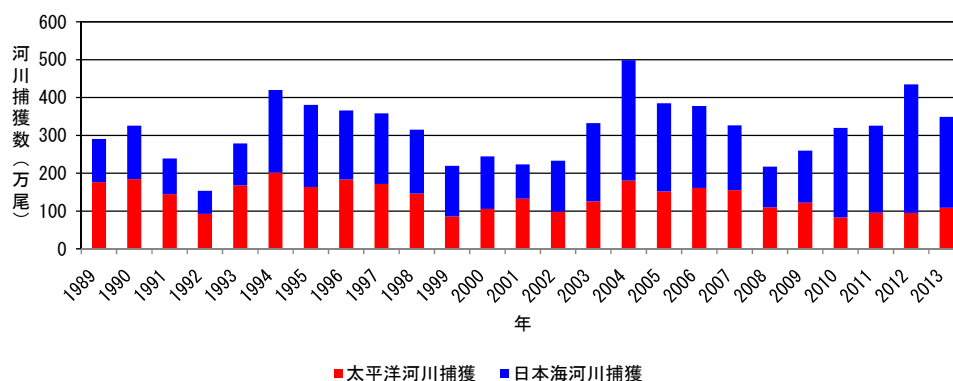


図 1. 8月1日～1月31日までの北海道サケ河川捕獲数（累計値）。  
2013 年は速報値。

(本州)

本州のサケ河川捕獲状況は現在 133 万尾[前年同期比：113.7%、平年同期比：77.8%]となっています（表 3）。

地域別では、太平洋側（竜飛岬から東の青森県～茨城県、以下同）が 88 万尾[前年同期比：108.6%、平年同期比：64.2%]と、前年並ですが平年よりは少ない状況です。日本海側（竜飛岬から西の青森県～石川県、以下同）では、44 万尾[前年同期比：122.2%、平年同期比：129.4%]となっており、前年ならびに平年よりも多くなっています（図 2）。

本州における採卵数は 7 億 9,475 万粒[前年同期比：115.5%]であり、太平洋側が 6 億 2,875 万粒[前年同期比：117.3%]、日本海側が 1 億 6,600 万粒[前年同期比：109.4%]と、前年並みから前年を上回る採卵数となっています。

表 3. サケ河川捕獲数（本州）

単位：万尾

捕獲年	本州全体		本州太平洋側		本州日本海側	
	1/31 現在	最終	1/31 現在	最終	1/31 現在	最終
2008 (H20)	176	178	150	152	26	26
2009 (H21)	247	249	193	195	54	54
2010 (H22)	139	140	102	102	38	38
2011 (H23)	110	110	77	77	32	32
2012 (H24)	117	118	81	82	36	36
2013 (H25)	133	-	88	-	44	-
平年	171	172	137	138	34	34

\*四捨五入の影響で、地域の合計が本州全体の合計と一致しない場合がある。

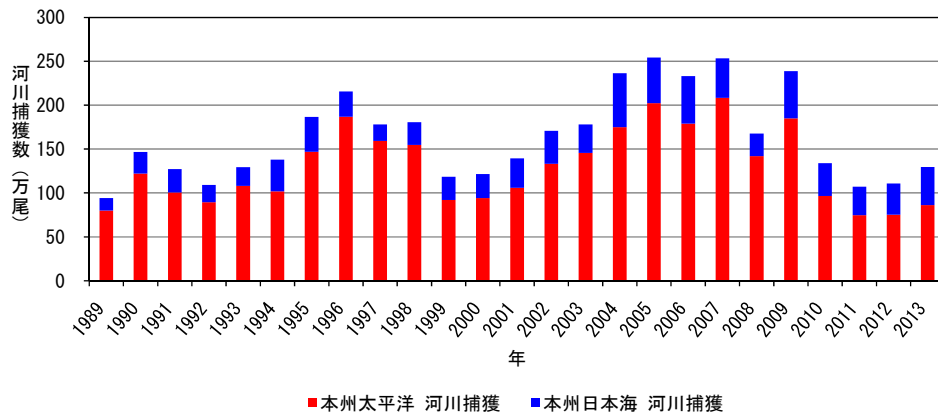


図 2. 8月1日～1月31日までの本州サケ河川捕獲数（累計値）。  
2013年は速報値。