

平成 26（2014）年さけます来遊状況（第 3 報：9/30 現在）

3 サケ河川捕獲状況

独立行政法人水産総合研究センター
北海道区水産研究所 さけます資源部

- サケ河川捕獲数は全国で 105 万尾[前年同期比：101%、平年^{*1} 同期比：101%]と前年および平年並み
- 種卵 2 億 77 万粒[前年同期比：101%]を採卵

^{*1}：平年とは、平成元（1989）～平成 25（2013）年の平均値

（全国）

9 月 30 日現在のサケ河川捕獲数（全国の河川で人工ふ化放流用に捕獲されたサケの数）は 105 万尾[前年同期比：101%、平年同期比：101%]であり、前年および平年並みの水準となっています（表 1）。

9 月末までの採卵数は 2 億 77 万粒[前年同期比：101%]となっており、全体では前年並みですが、地域によっては前年の 7～8 割となっているところもあります。詳しくは、平成 26 年度サケ捕獲採卵漁獲の概況（平成 26 年 9 月 30 日現在）を参照ください。

表 1. サケの河川捕獲数 単位：万尾

来遊年	河川捕獲数	
	9/30 現在	最終
2009 (H21)	84	508
2010 (H22)	80	460
2011 (H23)	76	435
2012 (H24)	79	552
2013 (H25)	105	485
2014 (H26)	105	-
平年	104	485

(北海道)

北海道のサケ河川捕獲数は 102 万尾[前年同期比：102%、平年同期比：103%]であり、前年および平年並みの状況となっています(表 2)。

地域別にみると、日本海側(オホーツク海区及び日本海区、以下同)では 59 万尾[前年同期比：80%、平年同期比：107%]と前年より少ないですが、平年をやや上回っています。太平洋側(根室～えりも以西海区、以下同)では、42 万尾[前年同期比：156%、平年同期比：96%]と前年同期の 1.5 倍を示し、ほぼ平年並みとなっています(図 1)。

表 2. サケ河川捕獲数(北海道)

単位：万尾

来遊年	北海道全体		北海道太平洋側		北海道日本海側	
	9/30 現在	最終	9/30 現在	最終	9/30 現在	最終
2009 (H21)	81	260	30	122	51	138
2010 (H22)	77	320	18	84	58	236
2011 (H23)	75	326	25	96	50	230
2012 (H24)	76	435	17	95	59	340
2013 (H25)	100	349	27	108	74	240
2014 (H26)	102	-	42	-	59	-
平年	99	315	44	138	55	177

*四捨五入の影響で、地域の合計が北海道全体の合計と一致しない場合がある。

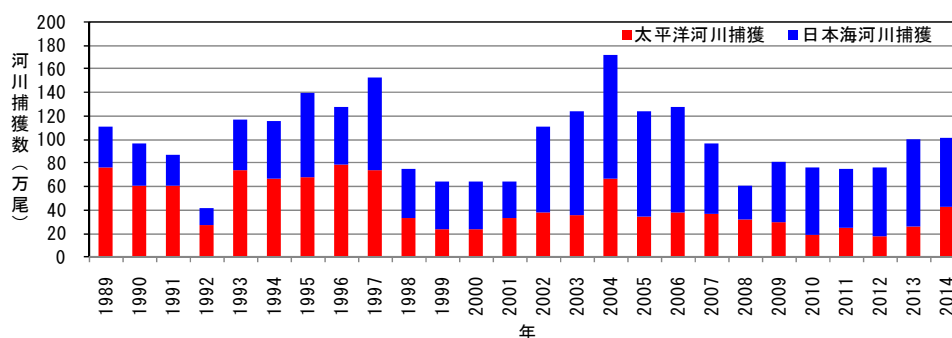


図 1. 8 月 1 日～9 月 30 日までの北海道サケ河川捕獲数(累計値)。2014 年は速報値。

(本州)

本州のサケ河川捕獲は一部未集計の地域もありますが、現在 3 万尾となっています(表 3)。例年、本州では来遊が 10 月以降に本格化します。

表 3. サケ河川捕獲数(本州)

単位：万尾

捕獲年	本州全体		本州太平洋側		本州日本海側	
	9/30 現在	最終	9/30 現在	最終	9/30 現在	最終
2009 (H21)	3	249	3	195	0	54
2010 (H22)	3	140	3	102	0	38
2011 (H23)	1	110	1	77	0	32
2012 (H24)	2	123	2	88	0	36
2013 (H25)	4	136	4	91	0	45
2014 (H26)	3	-	3	-	0	-
平年	5	171	5	136	0	34

*四捨五入の影響で、地域の合計が本州全体の合計と一致しない場合がある。