

# 平成 26 (2014) 年さけます来遊状況 (第 6 報 : 12/31 現在)

## 1 サケ来遊状況

独立行政法人水産総合研究センター  
北海道区水産研究所 さけます資源部

- 全国の来遊数は 4,444 万尾 [前年同期 : 86%、平年\*1 同期 : 73%]
- 北海道の日本海側 (オホーツク海区及び日本海区) では前年よりも少ないが、ほぼ平年\*1 に近い水準
- 北海道の太平洋側 (根室～えりも以西海区) では前年並みだが平年同期の 65%
- 東日本大震災で被災した年級が主群 (4 年魚) として回帰するため大幅な減少が懸念された本州の太平洋側 (竜飛岬から東の青森県～茨城県) では、前年同期の 94% で推移
- 本州の日本海側 (竜飛岬から西の青森県～石川県) では前年および平年を上回る

\*1 : 平年とは、1989 (平成元) ～2013 (平成 25) 年の平均値

(全国)

12 月 31 日現在のサケ来遊数 (全国の沿岸漁獲数と河川捕獲数の合計) は、4,444 万尾 [前年同期 : 86%、平年同期 : 73%] であり、前年および平年同期を下回って、近年では 2011 (平成 23) 年に近い水準です (表 1 および図 1)。

表 1. サケ来遊数 (全国) 単位 : 万尾

来遊年	来遊数		河川捕獲数		沿岸漁獲数	
	12/31 現在	最終	12/31 現在	最終	12/31 現在	最終
2009 (H21)	6,269	6,313	499	508	5,771	5,805
2010 (H22)	4,911	4,935	454	460	4,457	4,474
2011 (H23)	4,333	4,345	433	435	3,900	3,910
2012 (H24)	4,532	4,544	549	552	3,983	3,992
2013 (H25)	5,181	5,187	479	482	4,702	4,706
2014 (H26)	4,444	-	407	-	4,037	-
平年	6,090	6,130	479	485	5,611	5,645

\*四捨五入の影響で、河川捕獲数と沿岸漁獲数の合計が来遊数と一致しない場合がある。

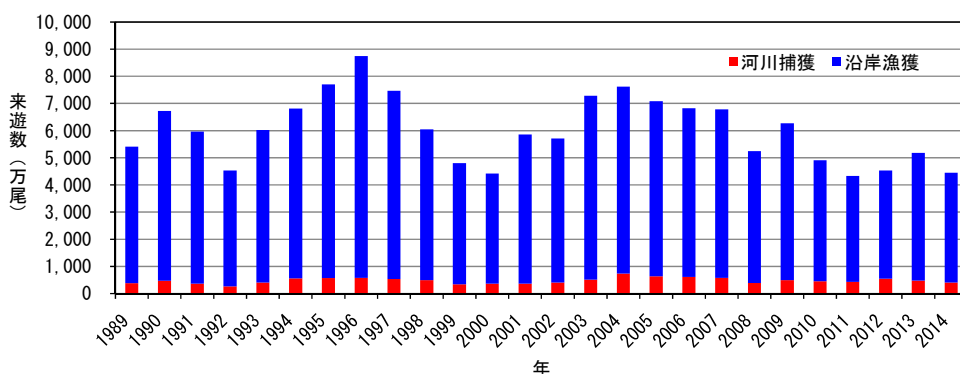


図 1. 8 月 1 日～12 月 31 日までのサケ全国来遊数 (累計値). 2014 年は速報値.

(北海道)

12月31日現在、北海道のサケ来遊数は3,508万尾〔前年同期：83%、平年同期：76%〕となりました。

地域別にみると、日本海側（オホーツク海区及び日本海区、以下同）では1,795万尾〔前年同期：74%、平年同期：92%〕、太平洋側（根室～えりも以西海区、以下同）では1,714万尾〔前年同期：97%、平年同期：65%〕であり、日本海側では前年よりも2割以上少ないながらもほぼ平年並みに近い水準、太平洋側では前年並みの水準ながら平年よりも少ない状況でした（表2、図2）。

今年度の北海道における沿岸秋サケ漁業は12月までで終漁となっています。

表2. サケ来遊数（北海道） 単位：万尾

来遊年	北海道全体		北海道太平洋側		北海道日本海側	
	12/31 現在	最終	12/31 現在	最終	12/31 現在	最終
2009 (H21)	4,806	4,806	2,655	2,655	2,151	2,151
2010 (H22)	3,975	3,975	1,615	1,615	2,360	2,360
2011 (H23)	3,752	3,752	1,452	1,452	2,300	2,300
2012 (H24)	3,910	3,910	1,524	1,524	2,386	2,386
2013 (H25)	4,212	4,212	1,774	1,774	2,438	2,438
2014 (H26)	3,508	3,508	1,714	1,714	1,795	1,795
平年	4,586	4,586	2,644	2,644	1,942	1,942

\*四捨五入の影響で、地域の合計が北海道全体と一致しない場合がある。

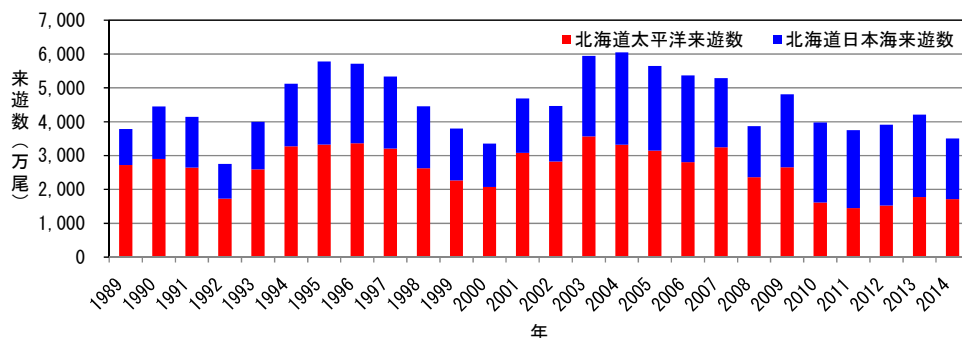


図2. 8月1日～12月31日までのサケ北海道太平洋および日本海来遊数（累計値）。2014年は速報値。

(本州)

12月31日現在、本州のサケ来遊数は935万尾〔前年同期：96%、平年同期：62%〕となっています（表3および図3）。

地域別では、太平洋側（竜飛岬から東の青森県～茨城県、以下同）の来遊数が834万尾〔前年同期：94%、平年同期：58%〕、日本海側（竜飛岬から西の青森県～石川県、以下同）の来遊数が101万尾〔前年同期：119%、平年同期：135%〕であり、日本海側で前年および平年を上回っています。太平洋側では、東日本大震災で被災した2010（平成22）年級が今年度は4年魚として回帰するため、来遊動向が注目されていましたが、来遊数全体としてはほぼ前年並みの水準となっています。

表3. サケ来遊数（本州） 単位：万尾

来遊年	本州全体		本州太平洋側		本州日本海側	
	12/31 現在	最終	12/31 現在	最終	12/31 現在	最終
2009 (H21)	1,463	1,507	1,350	1,393	114	114
2010 (H22)	936	960	851	875	85	85
2011 (H23)	581	594	517	529	65	65
2012 (H24)	628	640	561	573	67	67
2013 (H25)	969	978	884	892	85	85
2014 (H26)	935	-	834	-	101	-
平年	1,504	1,544	1,429	1,469	75	76

\*四捨五入の影響で、地域の合計が本州全体と一致しない場合がある。

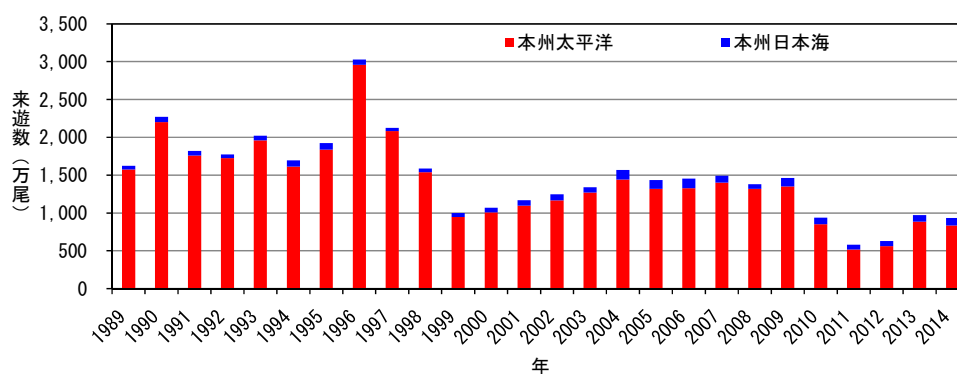


図3. 8月1日～12月31日までのサケ本州来遊数（累計値）。2014年は速報値。