

平成 26（2014）年さけます来遊状況（第 7 報：1/31 現在）

2 サケ河川捕獲状況：今年度の最終報

独立行政法人水産総合研究センター
北海道区水産研究所 さけます資源部

- サケ河川捕獲数は全国で 411 万尾[前年同期：85%、平年*1 同期：85%]と前年および平年よりも少ない
- 北海道の日本海側では前年を下回るが平年並みに近い水準、北海道の太平洋側では前年をやや上回るが平年よりは少ない
- 本州日本海側では前年および平年を上回るが、本州太平洋側ではともに下回る
- 種卵は全国で 20 億 4,961 万粒[前年同期：100%]を確保し、北海道および本州ともにほぼ前年並みだが、北海道太平洋側の一部海区では前年を下回る

*1：平年とは、1989（平成元）～2013（平成 25）年の平均値

（全国）

1 月 31 日現在のサケ河川捕獲数（全国の河川で人工ふ化放流用に捕獲されたサケの数）は 411 万尾[前年同期：85%、平年同期：85%]であり、前年および平年よりも少なくなっています（表 1）。

1 月末までの採卵数は 20 億 4,961 万粒[前年同期：100%]と前年並みですが、海区によっては前年の 8 割ほどのところもあります。詳しくは、本サイトの「平成 26 年度サケ捕獲採卵漁獲の概況（平成 27 年 1 月 31 日現在）」を参照ください。

http://salmon.fra.affrc.go.jp/zousyoku/H26salmon/2014_sokuhou_1331.pdf

来遊年	河川捕獲数	
	1/31 現在	最終
2009 (H21)	507	508
2010 (H22)	459	460
2011 (H23)	435	435
2012 (H24)	552	552
2013 (H25)	481	485
2014 (H26)	411	-
平年	485	485

(北海道) 第6報と同じ内容

北海道のサケ河川捕獲数は 285 万尾[前年同期：82%、平年同期：90%]であり、前年よりも少ないですが、平年を若干下回る状況でした(表2)。

地域別にみると、日本海側(オホーツク海区及び日本海区、以下同)では168万尾[前年同期：70%、平年同期：95%]と前年より3割ほど少ないですが、平年並みに近い水準です。太平洋側(根室～えりも以西海区、以下同)では、117万尾[前年同期：108%、平年同期：85%]と前年をやや上回りましたが、平年よりは少ない状況です(図1)。

全道の採卵数は12億2,475万粒[前年同期：98%]であり、日本海側が5億1,361万粒[前年同期：103%]、太平洋側が7億1,115万粒[前年同期：95%]となりました。両地域ともにほぼ前年並みの採卵状況でしたが、太平洋側の根室海区で前年の8割ほどでした。

来遊年	北海道全体		北海道太平洋側		北海道日本海側	
	1/31 現在	最終	1/31 現在	最終	1/31 現在	最終
2009 (H21)	260	260	122	122	138	138
2010 (H22)	320	320	84	84	236	236
2011 (H23)	326	326	96	96	230	230
2012 (H24)	435	435	95	95	340	340
2013 (H25)	349	349	108	108	240	240
2014 (H26)	285	-	117	-	168	-
平年	315	315	138	138	177	177

*四捨五入の影響で、地域の合計が北海道全体の合計と一致しない場合がある。

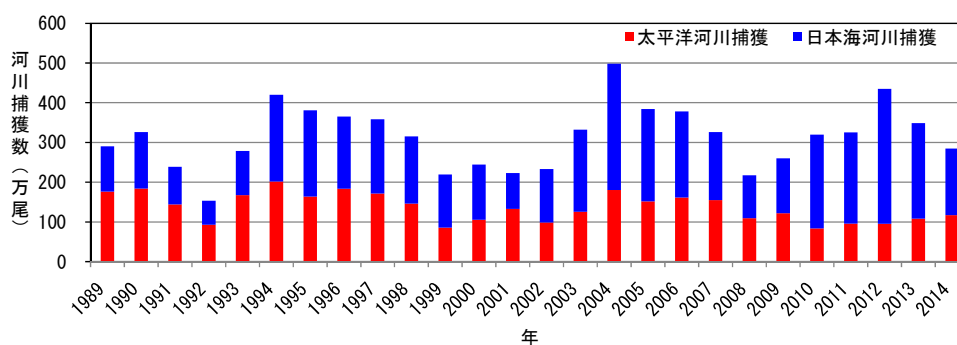


図1. 8月1日～1月31日までの北海道サケ河川捕獲数(累計値). 2014年は速報値.

(本州)

本州のサケ河川捕獲数は現在 127 万尾[前年同期：95%、平年同期：75%]となっています(表 3)。

地域別では、太平洋側(竜飛岬から東の青森県～茨城県、以下同)が 77 万尾[前年同期：88%、平年同期：57%]、日本海側(竜飛岬から西の青森県～石川県、以下同)が 49 万尾[前年同期：111%、平年同期：144%]であり、太平洋側では前年および平年を下回っているのに対して、日本海側では前年および平年を上回っています(表 3、図 2)。特に、今年度は東日本大震災で被災した 2010 年級が 4 年魚として回帰することから、本州太平洋側の河川によっては 4 年魚を中心に捕獲数の減少が見られました。

本州における採卵数は 8 億 2,486 万粒[前年同期：104%]であり、太平洋側が 6 億 5,775 万粒[前年同期比：104%]、日本海側が 1 億 6,711 万粒[前年同期：101%]と、ともに前年並みとなっています。

表 3. サケ河川捕獲数(本州) 単位：万尾

捕獲年	本州全体		本州太平洋側		本州日本海側	
	1/31 現在	最終	1/31 現在	最終	1/31 現在	最終
2009 (H21)	247	249	193	195	54	54
2010 (H22)	139	140	102	102	38	38
2011 (H23)	109	110	77	77	32	32
2012 (H24)	123	123	87	88	36	36
2013 (H25)	133	136	88	91	44	44
2014 (H26)	127	-	77	-	49	-
平年	170	171	135	136	34	34

*四捨五入の影響で、地域の合計が本州全体の合計と一致しない場合がある。

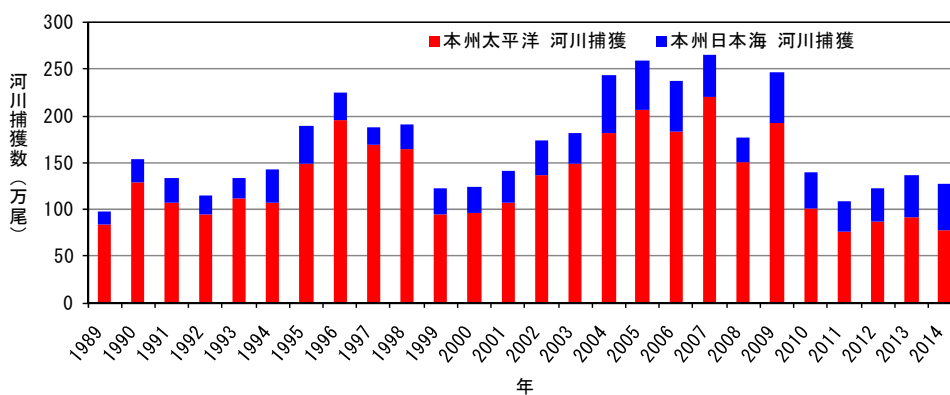


図 2. 8 月 1 日～1 月 31 日までの本州サケ河川捕獲数(累計値)。2014 年は速報値。