

平成 28（2016）年さけます来遊状況（第 2 報：9/30 現在）

2 サケ来遊状況

国立研究開発法人水産研究・教育機構

北海道区水産研究所 さけます生産技術部

- 全国の来遊数は 1,234 万尾 [前年同期：64%、平年*1 同期：55%]
- 北海道の来遊数は平成以降では最も少なく、2011 年に近い水準
- 本州の来遊数は 12 万尾 [前年同期：30%、平年*1 同期：19%] で、10 月以降に来遊が本格化

*1：平年とは、平成元（1989）～平成 27（2015）年の平均値

（全国）

9 月 30 日現在のサケ来遊数（全国の沿岸漁獲数と河川捕獲数の合計）は、1,234 万尾 [前年同期：64%、平年同期：55%] と平成以降では最も少なく、2011 年に近い水準となっています（表 1 および図 1）。

また、北海道や本州太平洋側では相次ぐ台風の影響により、定置網の網入れの遅れや漁具被害がありました。

表 1. サケ来遊数（全国）

来遊年	来遊数		河川捕獲数		沿岸漁獲数	
	9/30 現在	最終	9/30 現在	最終	9/30 現在	最終
2011 (H23)	1,288	4,346	76	435	1,212	3,910
2012 (H24)	1,454	4,549	79	557	1,375	3,992
2013 (H25)	1,885	5,192	105	485	1,780	4,707
2014 (H26)	1,803	4,465	105	417	1,698	4,048
2015 (H27)	1,917	4,417	145	488	1,772	3,928
2016 (H28)	1,234	-	72	-	1,162	-
平年	2,237	6,005	106	483	2,131	5,522

*四捨五入の影響で、河川捕獲数と沿岸漁獲数の合計が来遊数と一致しない場合がある。

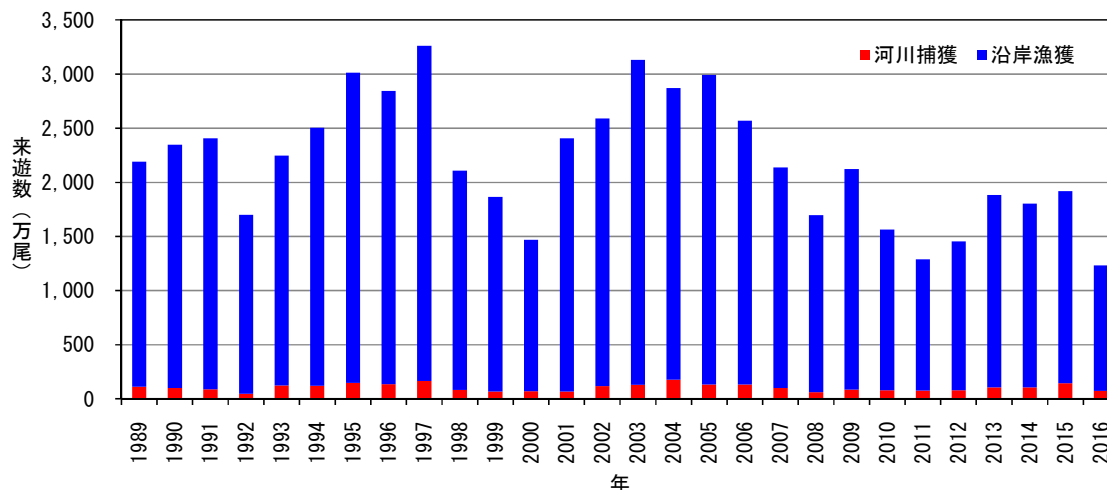


図 1. 8 月 1 日～9 月 30 日までのサケ全国来遊数（累計値）。2016 年は速報値。

(北海道)

9月30日現在、北海道のサケ来遊数は1,221万尾[前年同期:65%、平年同期:56%]と平成以降では最も少なく、2011年に近い水準となっています。

地域別にみると、日本海側(オホーツク海区及び日本海区)では800万尾[前年同期:74%、平年同期:80%]、太平洋側(根室～えりも以西海区)では421万尾[前年同期:53%、平年同期:36%]と、前年同期との比較では太平洋側の落ち込みがより大きくなっています(表2、図2)。

例年、北海道における来遊のピークは、9月下旬から10月上旬頃になります。

表2. サケ来遊数(北海道)

単位: 万尾

来遊年	北海道全体		北海道太平洋側		北海道日本海側	
	9/30 現在	最終	9/30 現在	最終	9/30 現在	最終
2011 (H23)	1,282	3,752	396	1,452	886	2,300
2012 (H24)	1,445	3,910	492	1,524	953	2,386
2013 (H25)	1,863	4,212	684	1,774	1,042	2,438
2014 (H26)	1,762	3,508	720	1,714	1,179	1,794
2015 (H27)	1,876	3,682	801	1,832	1,075	1,850
2016 (H28)	1,221	-	421	-	800	-
平年	2,174	4,513	1,174	2,580	1,001	1,933

*四捨五入の影響で、地域の合計が北海道全体と一致しない場合がある。

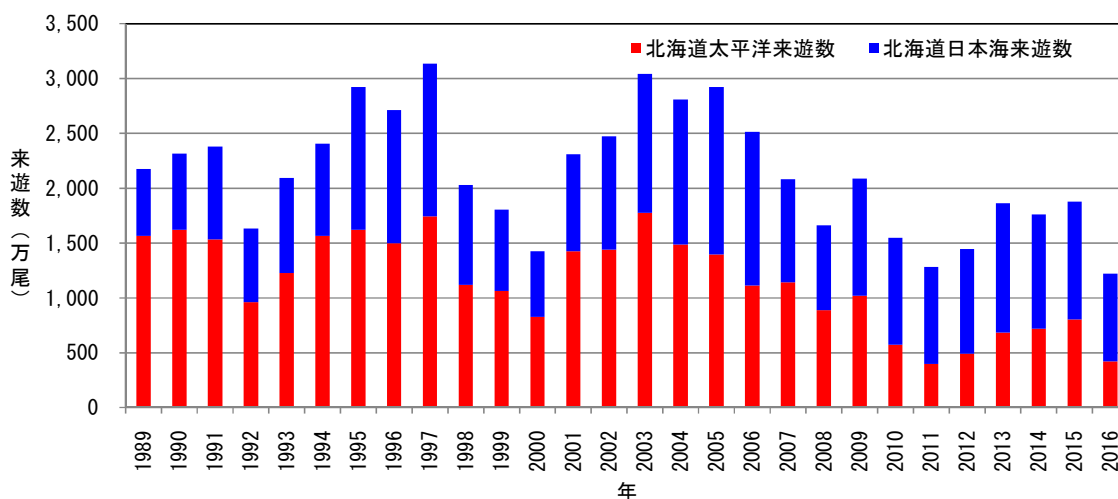


図2. 8月1日～9月30日までのサケ北海道来遊数(累計値). 2016年は速報値.

(本州)

9月30日現在、本州のサケ来遊数は12万尾[前年同期：30%、平年同期：19%]となっています(表3および図3)。

例年、本州の来遊は10月以降に本格化します。

表3. サケ来遊数(本州)

単位：万尾

来遊年	本州全体		本州太平洋側		本州日本海側	
	9/30 現在	最終	9/30 現在	最終	9/30 現在	最終
2011 (H23)	6	594	6	529	0	65
2012 (H24)	8	639	8	572	0	67
2013 (H25)	22	980	21	895	1	85
2014 (H26)	42	957	41	854	1	103
2015 (H27)	41	735	41	607	0	128
2016 (H28)	12	-	12	-	0	-
平年	62	1,492	62	1,413	1	79

*四捨五入の影響で、地域の合計が本州全体と一致しない場合がある。

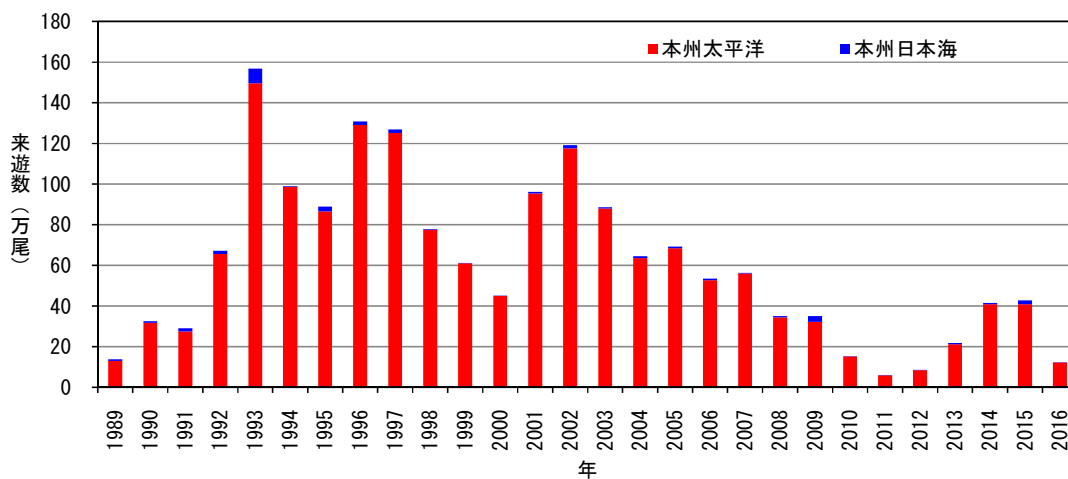


図3. 8月1日～9月30日までのサケ本州来遊数(累計値). 2016年は速報値.