

# 平成 29（2017）年さけます来遊状況（第 3 報：10/31 現在）

## 2 サケ来遊状況

国立研究開発法人水産研究・教育機構

北海道区水産研究所 さけます生産技術部

- 10 月末までの全国 come 遊数は 1,760 万尾 [前年同期比：70%、平年\*1 同期比：40%]
- 北海道の come 遊数は 1,584 万尾で、平成以降（1989 年以降）最も少ない。日本海側に比べ、太平洋側の落ち込みが大きい
- 本州の come 遊数は 176 万尾で、前年を上回るものの、平成以降（1989 年以降）では 3 番目に少ない

\*1：平年とは、平成元（1989）～平成 28（2016）年の平均値

（全国）

10 月末までのサケ come 遊数（全国の沿岸漁獲数と河川捕獲数の合計）は、1,760 万尾 [前年同期比：70%、平年同期比：40%] と、平成以降（1989 年以降）最も少なくなっています。（表 1 および図 1）。

表 1. サケ come 遊数（全国）

単位：万尾

来遊年	来遊数		河川捕獲数		沿岸漁獲数	
	10/31 現在	最終	10/31 現在	最終	10/31 現在	最終
2012(H24)	3,772	4,549	401	557	3,371	3,992
2013(H25)	4,181	5,192	311	485	3,870	4,707
2014(H26)	3,516	4,465	264	417	3,252	4,048
2015(H27)	3,667	4,416	318	488	3,350	3,928
2016(H28)	2,530	3,153	207	321	2,324	2,833
2017(H29)	1,760	-	151	-	1,609	-
平年	4,409	5,903	290	477	4,120	5,426

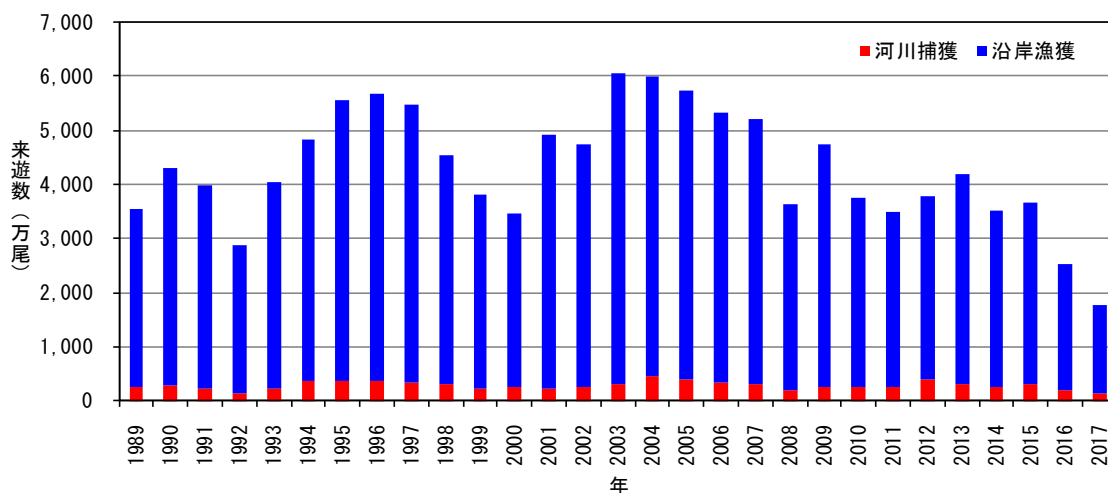


図 1. 8 月 1 日～10 月 31 日までのサケ全国 come 遊数（累計値）。2017 年は速報値。

(北海道)

10月末までの北海道のサケ来遊数は1,584万尾[前年同期比:67%、平年同期比:39%]となっています。前報(9/30現在)に比べ前年同期比は上昇しているものの、依然として平成以降(1989年以降)で来遊数が最も少なかった昨年を大きく下回る水準となっています(表2および図2)。

地域別にみると、日本海側(オホーツク海区及び日本海区)では1,109万尾[前年同期比:79%、平年同期比:61%]、太平洋側(根室～えりも以西海区)では475万尾[前年同期比:49%、平年同期比:22%]と、両地域とも前年および平年を下回っています。また、前年同期との比較では太平洋側の落ち込みがより大きくなっています(表2および図2)。

例年、北海道における来遊のピークは、9月下旬から10月上旬頃になります。本年は10月上旬にピークを迎え、その後減少に転じています。

表2. サケ来遊数(北海道)

単位:万尾

来遊年	北海道全体		北海道太平洋側		北海道日本海側	
	10/31現在	最終	10/31現在	最終	10/31現在	最終
2012(H24)	3,595	3,910	1,346	1,524	2,250	2,386
2013(H25)	3,903	4,212	1,574	1,774	2,328	2,438
2014(H26)	3,227	3,508	1,503	1,714	1,725	1,794
2015(H27)	3,398	3,682	1,627	1,832	1,771	1,850
2016(H28)	2,378	2,579	974	1,133	1,403	1,447
2017(H29)	1,584	-	475	-	1,109	-
平年	4,022	4,444	2,198	2,528	1,824	1,916

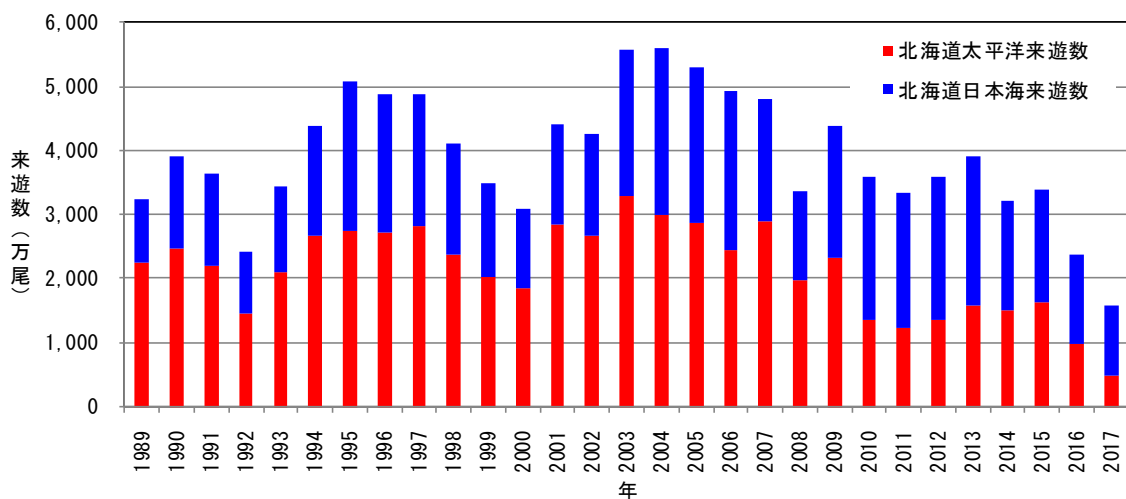


図2. 8月1日～10月31日までのサケ北海道来遊数(累計値)。2017年は速報値。

(本州)

10月末までの本州のサケ来遊数は176万尾[前年同期比：115%、平年同期比：45%]となっています。前年同期を上回っていますが、平成以降（1989年以降）では3番目に少ない水準です（表3および図3）。

地域別に見ると、太平洋側で156万尾[前年同期：118%、平年同期：43%]、日本海側で19万尾[前年同期：90%、平年同期：70%]であり、太平洋側では前年を上回っていますが、日本海側では前年を下回っています。

例年、本州の来遊のピークは11月下旬頃となっています。

表3. サケ来遊数(本州)

単位:万尾

来遊年	本州全体		本州太平洋側		本州日本海側	
	10/31現在	最終	10/31現在	最終	10/31現在	最終
2012(H24)	176	639	158	572	18	67
2013(H25)	278	980	254	895	24	85
2014(H26)	289	957	249	854	39	103
2015(H27)	269	734	220	607	49	128
2016(H28)	153	574	132	510	21	65
2017(H29)	176	-	156	-	19	-
平年	388	1,459	361	1,381	27	78

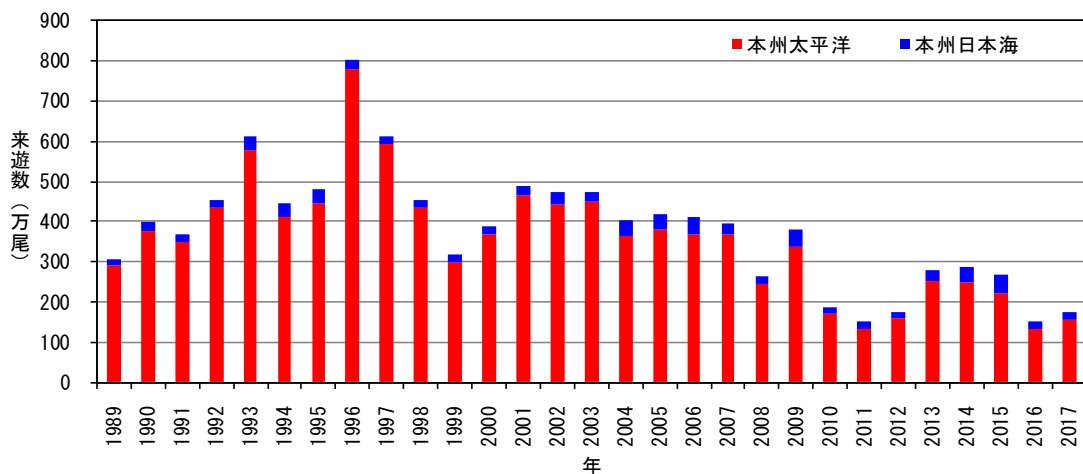


図3. 8月1日～10月31日までのサケ本州来遊数（累計値）。2017年は速報値。