

平成 29（2017）年さけます来遊状況（第 6 報：1/31 現在）

1 サケ来遊状況

国立研究開発法人水産研究・教育機構

北海道区水産研究所 さけます生産技術部

- 1 月末までの全国 come 遊数は 2,254 万尾 [前年同期比：71%、平年*1 同期比：38%]
- 北海道の come 遊数は 1,737 万尾で、平成以降（1989 年以降）最も少ない。日本海側に比べ、太平洋側の落ち込みが大きい
- 本州の come 遊数は 517 万尾で、平成以降（1989 年以降）最も少ない

*1：平年とは、平成元（1989）～平成 28（2016）年の平均値

（全国）

1 月末までのサケ come 遊数（全国の沿岸漁獲数と河川捕獲数の合計）は、2,254 万尾 [前年同期比：71%、平年同期比：38%] と、平成以降（1989 年以降）最も少なくなっています。（表 1 および図 1）。

表 1. サケ come 遊数（全国）

単位：万尾

来遊年	来遊数		河川捕獲数		沿岸漁獲数	
	1/31 現在	最終	1/31 現在	最終	1/31 現在	最終
2012(H24)	4,549	4,549	557	557	3,992	3,992
2013(H25)	5,192	5,192	485	485	4,707	4,707
2014(H26)	4,465	4,465	416	417	4,048	4,048
2015(H27)	4,416	4,416	488	488	3,928	3,928
2016(H28)	3,153	3,154	321	321	2,833	2,833
2017(H29)	2,254	-	257	-	1,996	-
平年	5,902	5,903	476	477	5,425	5,426

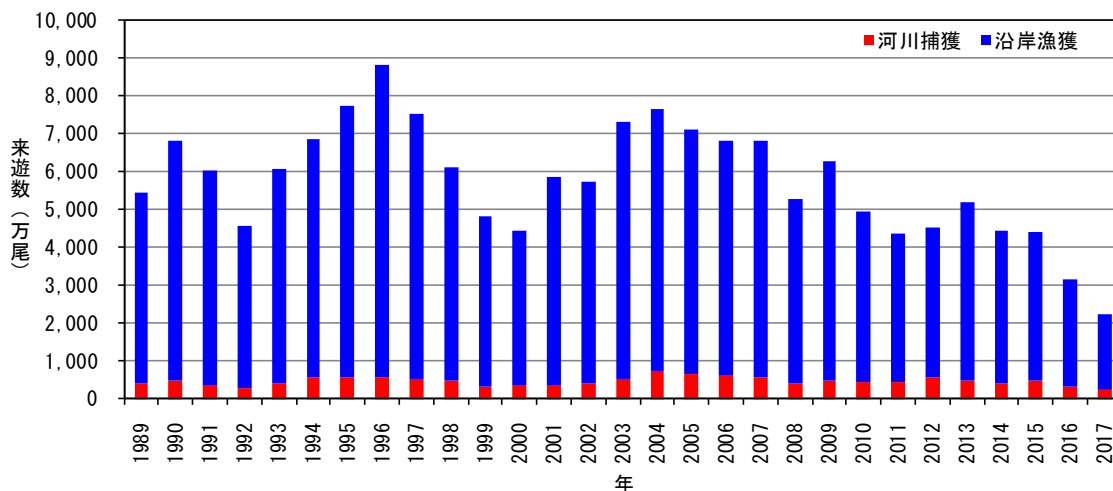


図 1. 8 月 1 日～1 月 31 日までのサケ全国 come 遊数（累計値）。2017 年は速報値。

(北海道)

1月末までの北海道のサケ来遊数は1,737万尾[前年同期比:67%、平年同期比:39%]となり、平成以降(1989年以降)で来遊数が最も少なかった昨年を大きく下回りました(表2および図2)。

地域別にみると、日本海側(オホーツク海区及び日本海区)では1,159万尾[前年同期比:80%、平年同期比:60%]、太平洋側(根室～えりも以西海区)では578万尾[前年同期比:51%、平年同期比:23%]と、両地域とも前年および平年を下回りました。また、前年同期との比較では太平洋側の落ち込みがより大きくなっています(表2および図2)。

今年度の北海道における沿岸秋サケ漁業は12月までで終漁となっています。

表2. サケ来遊数(北海道)

単位:万尾

来遊年	北海道全体		北海道太平洋側		北海道日本海側	
	1/31現在	最終	1/31現在	最終	1/31現在	最終
2012(H24)	3,910	3,910	1,524	1,524	2,386	2,386
2013(H25)	4,212	4,212	1,774	1,774	2,438	2,438
2014(H26)	3,508	3,508	1,714	1,714	1,794	1,794
2015(H27)	3,682	3,682	1,832	1,832	1,850	1,850
2016(H28)	2,579	2,579	1,133	1,133	1,447	1,447
2017(H29)	1,737	-	578	-	1,159	-
平年	4,444	4,444	2,528	2,528	1,916	1,916

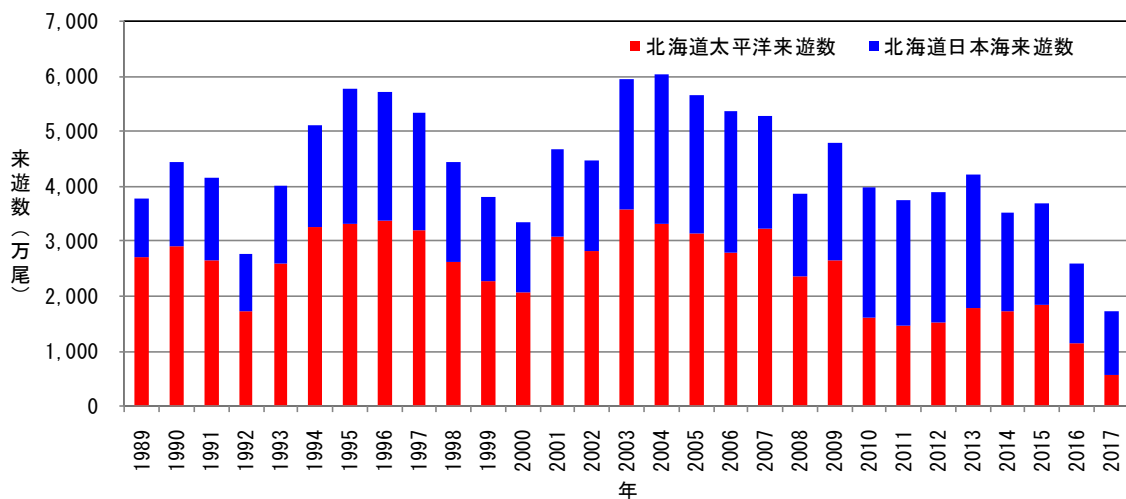


図2. 8月1日～1月31日までのサケ北海道来遊数(累計値). 2017年は速報値.

(本州)

1月末までの本州のサケ来遊数は517万尾[前年同期比：90%、平年同期比：35%]と、平成以降（1989年以降）で最も少ない水準となっています（表3および図3）。

地域別に見ると、太平洋側で449万尾[前年同期：88%、平年同期：33%]、日本海側で68万尾[前年同期：105%、平年同期：87%]となっています。太平洋側では、出だしは昨年を上回る水準でしたが、10月後半以降伸び悩み、1月末までの来遊数の累計値は平成以降（1989年以降）で最も少ない水準となっています。一方、日本海側の来遊数は前年を上回っています。

今年度の来遊のピークは、日本海側で11月上旬、太平洋側は11月下旬でした。

表3. サケ来遊数(本州)

単位:万尾

来遊年	本州全体		本州太平洋側		本州日本海側	
	1/31現在	最終	1/31現在	最終	1/31現在	最終
2012(H24)	639	639	572	572	67	67
2013(H25)	980	980	895	895	85	85
2014(H26)	956	957	853	854	103	103
2015(H27)	734	734	607	607	128	128
2016(H28)	574	575	510	510	65	65
2017(H29)	517	-	449	-	68	-
平年	1,458	1,459	1,380	1,381	78	78

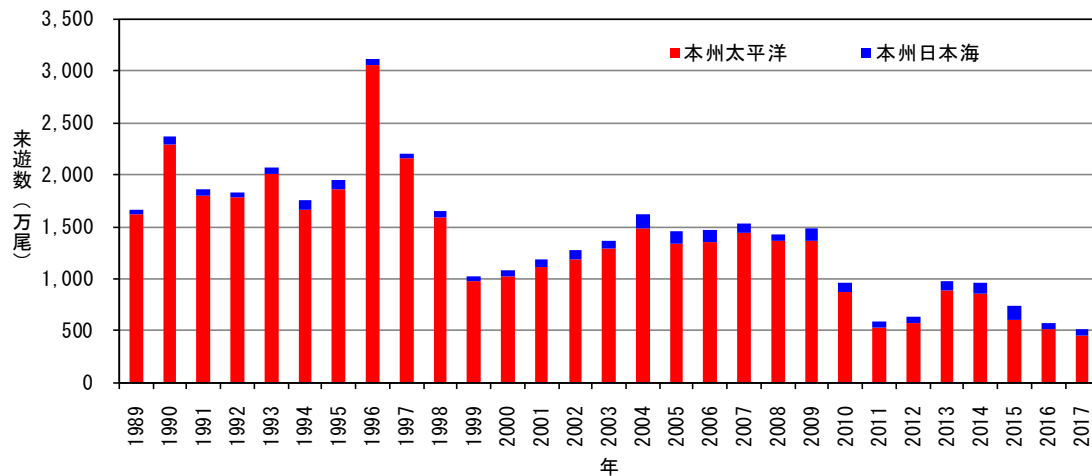


図3. 8月1日～1月31日までのサケ本州来遊数（累計値）。2017年は速報値。