

# 平成 30（2018）年さけます来遊状況（第 4 報：11/30 現在）

## 1 カラフトマス来遊状況

国立研究開発法人水産研究・教育機構  
北海道区水産研究所 さけます生産技術部

- 来遊数は 678 万尾 [前年同期比：551%、一昨年同期比：76%、平年\*1 同期比：84%]
- 大きく低迷した平成 24（2012）年以降では、大幅に増加した平成 28（2016）年に次ぎ 2 番目に多い
- 全道で 1 億 4,943 万粒 [前年同期：112%] の種卵を確保

\*1：平年とは、平成元（1989）～平成 29（2017）年の平均値

（北海道）

本年度の北海道のカラフトマス来遊数は 678 万尾 [前年同期比：551%、一昨年同期比：76%、平年同期比：84%] となりました。

この数値は、来遊が大きく低迷した平成 24（2012）年以降では、大幅に増加した平成 28（2016）年に次ぎ 2 番目に多く、豊不漁年が逆転した平成 16（2004）から平成 22（2010）年までの偶数年に近い値です（表 1 および図 1）。

| 来遊年       | 11/30現在(最終) | 来遊年       | 11/30現在(最終) |
|-----------|-------------|-----------|-------------|
| 2005(H17) | 918         | 2006(H18) | 559         |
| 2007(H19) | 1,491       | 2008(H20) | 704         |
| 2009(H21) | 1,111       | 2010(H22) | 731         |
| 2011(H23) | 553         | 2012(H24) | 221         |
| 2013(H25) | 325         | 2014(H26) | 158         |
| 2015(H27) | 210         | 2016(H28) | 890         |
| 2017(H29) | 123         | 2018(H30) | 678         |
|           |             | 平年        | 808         |

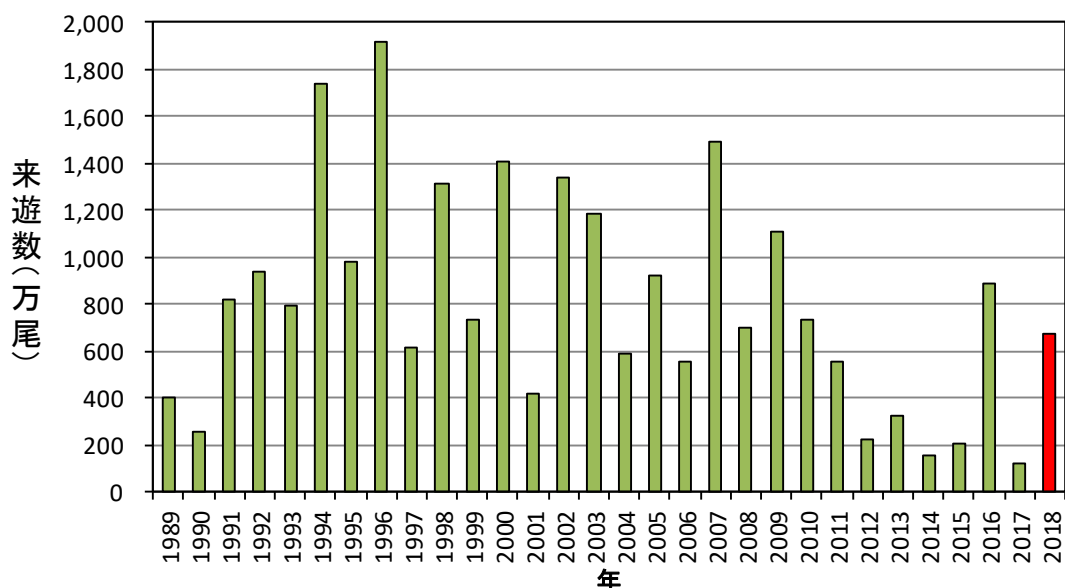


図 1. 7 月 1 日～11 月 30 日までのカラフトマス来遊数（累計値）。2018 年は速報値。

地域別にみると、日本海側（オホーツク海区および日本海区）では641万尾〔前年同期比：572%、一昨年同期比：77%、平年同期比92%〕、太平洋側（根室～えりも以西海区）では38万尾〔前年同期比：317%、一昨年同期比：66%、平年同期比34%〕と、両地域ともに一昨年よりは少ないものの、日本海側では平年並の水準まで回復しました。

本年の来遊のピークは、沿岸漁獲は8月下旬で昨年、一昨年と同じ、河川捕獲は9月中旬で昨年より2旬遅く、一昨年と同じでした。

河川捕獲数は92万尾〔前年同期比：511%、一昨年同期比：121%、平年同期比：108%〕と前年及び平年を上回りました（表2）。地域別では日本海側で88.7万尾と前年、平年ともに上回りました。一方、太平洋側では3.8万尾と前年の3倍程度の捕獲数となりましたが、平年の3割程度の水準にとどまりました。

採卵数については1億4,943万粒と、前年同期の112%を確保しました。これは本年の採卵計画数である1億7,290万粒の86.4%にあたり、日本海側では計画数を確保しましたが、太平洋側では計画数を下回ったため、全体として採卵計画数を下回りました。

| 捕獲年       | 11/30現在(最終) | 捕獲年       | 11/30現在(最終) |
|-----------|-------------|-----------|-------------|
| 2005(H17) | 89          | 2006(H18) | 94          |
| 2007(H19) | 144         | 2008(H20) | 92          |
| 2009(H21) | 131         | 2010(H22) | 87          |
| 2011(H23) | 59          | 2012(H24) | 26          |
| 2013(H25) | 48          | 2014(H26) | 26          |
| 2015(H27) | 24          | 2016(H28) | 76          |
| 2017(H29) | 18          | 2018(H30) | 92          |
|           |             | 平年        | 85          |