

# 平成 30（2018）年さけます来遊状況（第 4 報：11/30 現在）

## 3 サケ河川捕獲状況

国立研究開発法人水産研究・教育機構

北海道区水産研究所 さけます生産技術部

- 11 月末までの全国の河川捕獲数は 290 万尾 [前年同期比：127%、平年\*1 同期比：71%]
- 北海道の河川捕獲数は平成以降（1989 年以降）では 5 番目に少ない
- 本州の河川捕獲数は、太平洋側で前年を上回るが、日本海側で前年を下回る
- 11 月末までの採卵数は全国で 17 億 1,634 万粒 [前年同期比：115%]

\*1：平年とは、平成元（1989）～平成 29（2017）年の平均値

（全国）

11 月末までのサケ河川捕獲数（全国の河川で人工ふ化放流用に捕獲されたサケの数）は、290 万尾 [前年同期比：127%、平年同期比：71%] と、前年同期は上回っていますが、平年同期の 7 割程度となっています（表 1）。

また、11 月末までの全国の採卵数の合計は 17 億 1,634 万粒 [前年同期比：115%] となっています。なお、種卵の確保状況は地域によって異なります。詳細は、平成 30 年度さけ捕獲採卵漁獲速報（平成 30 年 11 月 30 日現在）を参照ください。

表 1. サケ河川捕獲数(全国)

捕獲年	11/30現在	最終
2013(H25)	436	485
2014(H26)	372	417
2015(H27)	440	488
2016(H28)	290	321
2017(H29)	228	258
2018(H30)	290	-
平年	407	470

(北海道)

11月末までの北海道のサケ河川捕獲数は218万尾[前年同期比:135%、平年同期比:73%]と、平成以降(1989年以降)では、5番目に少なくなっています(表2および図1)。

地域別にみると、日本海側(オホーツク海区および日本海区)では130万尾[前年同期比:118%、平年同期比:77%]、太平洋側(根室〜えりも以西海区)では88万尾[前年同期比:176%、平年同期比:68%]と、両地域とも前年を上回っていますが、平年値を下回っている状況です(表2および図1)。

北海道全体の採卵数は、11月末時点で12億141万粒[前年同期比:116%]を確保しています。この採卵数は全道の採卵計画数12億1,827万粒の99%に相当します。なお、本年度も一部地域では種卵確保対策として、親魚のそ上を促すために定置網の手網を撤去するなどの自主規制が行われました。

北海道の捕獲採卵は12月に終盤を迎え、12月下旬で全河川終了となります。

表2. サケ河川捕獲数(北海道)

単位:万尾

捕獲年	北海道全体		北海道太平洋側		北海道日本海側	
	11/30現在	最終	11/30現在	最終	11/30現在	最終
2013(H25)	343	349	107	108	236	240
2014(H26)	280	285	115	117	165	168
2015(H27)	348	356	163	164	185	192
2016(H28)	227	232	100	103	126	129
2017(H29)	161	164	50	51	110	113
2018(H30)	218	-	88	-	130	-
平年	298	307	129	134	169	173

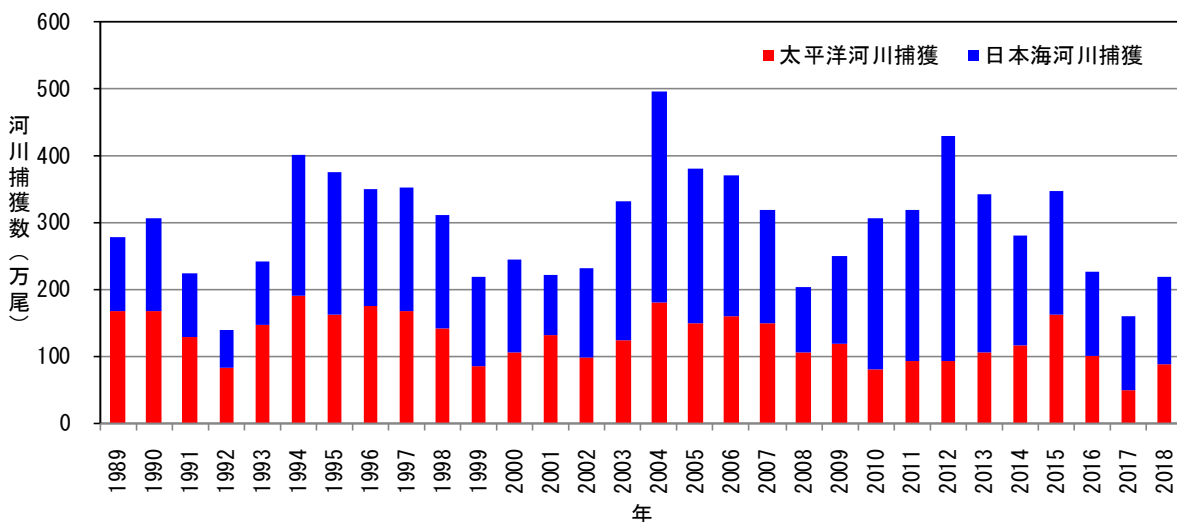


図1. 8月1日～11月30日までの北海道サケ河川捕獲数(累計値). 2018年は速報値.

(本州)

本州のサケ河川捕獲数は、11月末現在で73万尾[前年同期比:109%、平年同期比:68%]となり、本州全体としては前年同期を上回っているものの、平成以降(1989年以降)では4番目に少なくなっています(表3および図2)。

地域別にみると、太平洋側では52万尾[前年同期比:133%、平年同期比:64%]と前年を上回っていますが、平成以降(1989年以降)では5番目に少なくなっています。日本海側では20万尾[前年同期比:71%、平年同期比:74%]と前年と平年同期を下回り、平成以降(1989年以降)では9番目に少なくなっています。

本州における採卵数は、11月末現在で5億1,493万粒[前年同期比:111%]となっています。捕獲数に対応し、採卵数についても太平洋側では前年を上回っていますが、日本海側では前年の9割弱の採卵数となっています。

表3. サケ河川捕獲数(本州)

単位:万尾

捕獲年	本州全体		本州太平洋側		本州日本海側	
	11/30現在	最終	11/30現在	最終	11/30現在	最終
2013(H25)	93	136	62	92	31	44
2014(H26)	92	132	52	83	40	49
2015(H27)	93	132	48	74	45	58
2016(H28)	64	89	38	59	26	31
2017(H29)	67	94	39	60	28	33
2018(H30)	73	-	52	-	20	-
平年	108	162	81	127	27	36

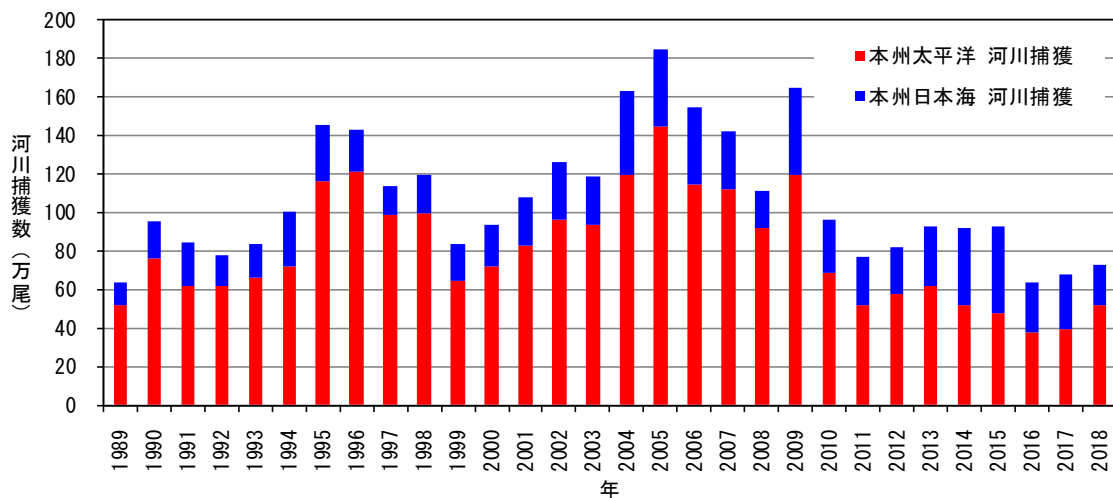


図2. 8月1日～11月30日までの本州サケ河川捕獲数(累計値). 2018年は速報値.