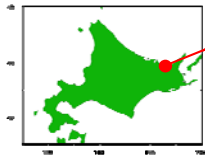


2010年春 斜里町斜里沿岸におけるサケ幼稚魚生息環境速報(第2報)

水産総合研究センターさけますセンター北見事業所

2010年5月26日、北海道斜里町斜里沿岸において、水温、プランクトン湿重量及びサケ稚魚の出現状況を調査しましたので



観測場所：斜里町斜里地先
 緯度：43°55'N
 経度：144°37'E
 水深：20m

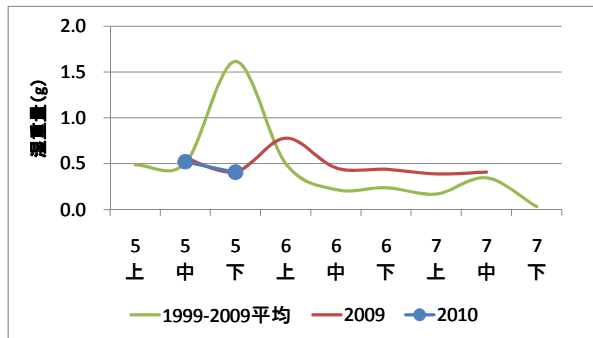
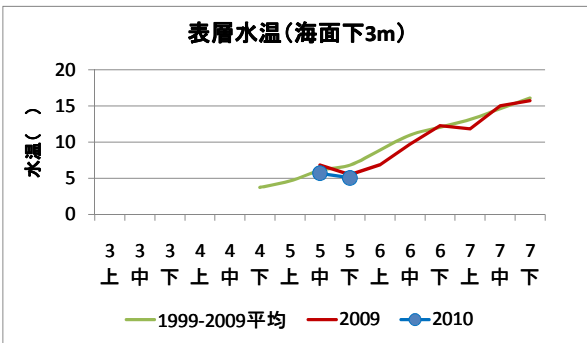
今期の特徴

表層水温は、前旬よりも約0.5℃下がり、過去10カ年平均に比べ低く経過しています。
 プランクトン湿重量は前旬に比べて少なくなり、その組成も植物プランクトンが主でした。

2010年5月26日の調査結果

○表層水温は **5.05℃**
 ・前年に比べ やや低い
 ・過去10カ年平均に比べ 低い

○プランクトン湿重量は **406 mg**
 ・前年に比べ ほぼ同値
 ・過去10カ年平均に比べ 少ない



○サケ稚魚採捕数は **2尾**
 ・前年に比べ ほぼ同値
 ・過去10カ年平均に比べ 少ない

