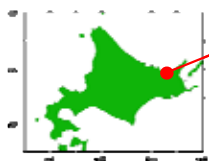


# 2010年春 斜里町斜里沿岸におけるサケ幼稚魚生息環境速報 (第3報)

水産総合研究センターさけますセンター北見事業所

2010年6月2日、北海道斜里町斜里沿岸において、水温、プランクトン湿重量及びサケ稚魚の出現状況を調査しましたので概要をお知らせします。



観測場所：斜里町斜里地先  
 緯度：43° 55' N  
 経度：144° 37' E  
 水深：20m

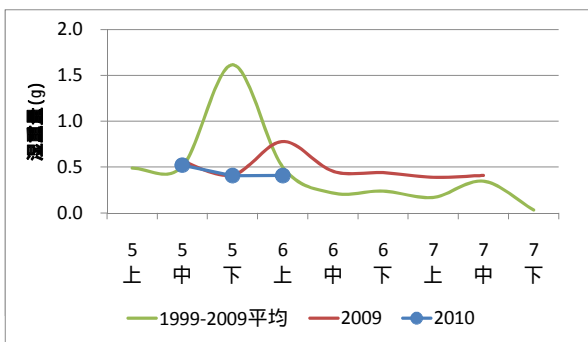
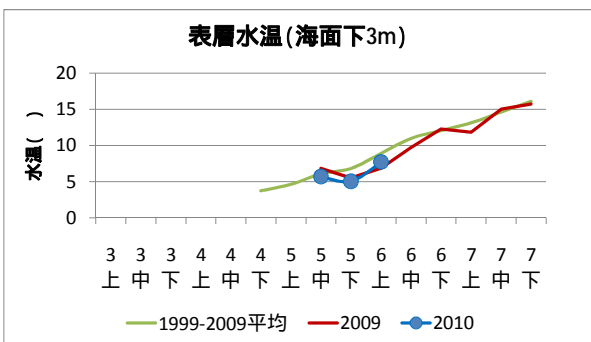
## 今期の特徴

表層水温は、前旬よりも約2.7 上昇しましたが、平年と比較するとやや低めに経過しています。プランクトン湿重量は平年並となりました。前旬に比べ動物プランクトン割合が増えてきました。当定点より岸側の定点において、サケ稚魚26尾を採集しましたが、全定点の合計採集尾数は、昨年同時期の値(約2,000尾)と比べかなり少なくなっています。

## 2010年6月2日の調査結果

表層水温は	7.72
・前年に比べ	やや高い
・過去10カ年平均に比べ	やや低い

プランクトン湿重量は	408 mg
・前年に比べ	少ない
・過去10カ年平均に比べ	ほぼ同値



サケ稚魚採捕数は	2尾
・前年に比べ	ほぼ同値
・過去10カ年平均に比べ	少ない

