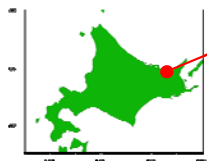


# 2010年春 斜里町斜里沿岸におけるサケ幼稚魚生息環境速報(第5報)

水産総合研究センターさけますセンター北見事業所

2010年6月16日、北海道斜里町斜里沿岸において、水温、プランクトン湿重量及びサケ稚魚の出現状況を調査しましたので概要をお知らせします。



観測場所：斜里町斜里地先  
 緯度：43°55'N  
 経度：144°37'E  
 水深：20m

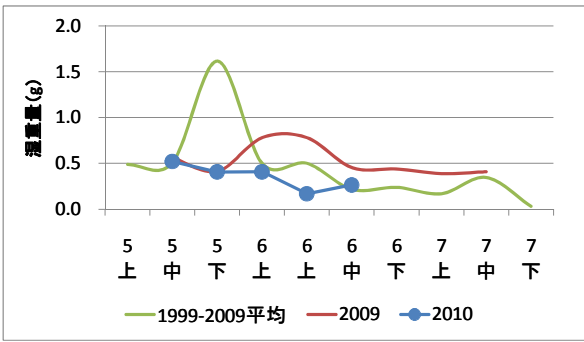
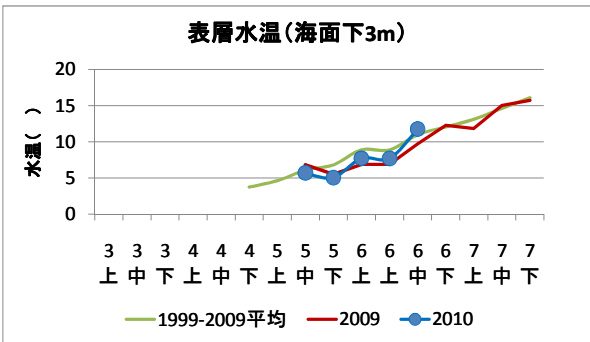
**今期の特徴**

- 表層水温は前旬に比べ4℃上昇し、ほぼ平年並となりました。
- 当定点より岸側(離岸距離1.0km)の定点において、サケ稚魚200尾を採集しましたが、全定点の合計採集尾数は、昨年同時期の値(約1000尾)と比べ、かなり少なくなっています。
- 今春は、ウトロから常呂にかけてホッケが多く存在し、斜里漁協においては対前年度比145%となる257トンを漁獲しています。

## 2010年6月16日の調査結果

○表層水温は **11.76℃**  
 ・前年に比べ **高い**  
 ・過去10カ年平均に比べ **ほぼ同値**

○プランクトン湿重量は **265 mg**  
 ・前年に比べ **少ない**  
 ・過去10カ年平均に比べ **ほぼ同値**



○サケ稚魚採捕数は **2尾**  
 ・前年に比べ **少ない**  
 ・過去10カ年平均に比べ **少ない**

※6月上旬は調査を2回(6/2および6/9)実施しています。

