

2010年春 斜里町斜里沿岸におけるサケ幼稚魚生息環境速報(第6報)

水産総合研究センターさけますセンター北見事業所

2010年6月23日、北海道斜里町斜里沿岸において、水温、プランクトン湿重量及びサケ稚魚の出現状況を調査しましたので概要をお知らせします。



観測場所：斜里町斜里地先
 緯度：43°55'N
 経度：144°37'E
 水深：20m

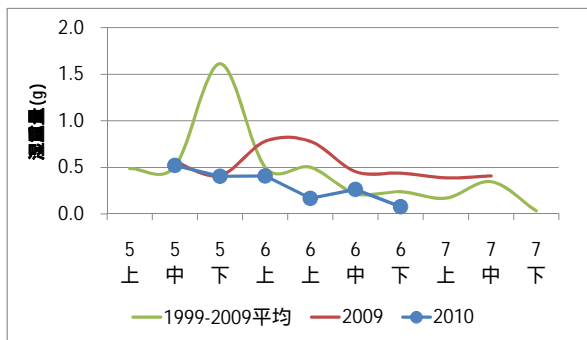
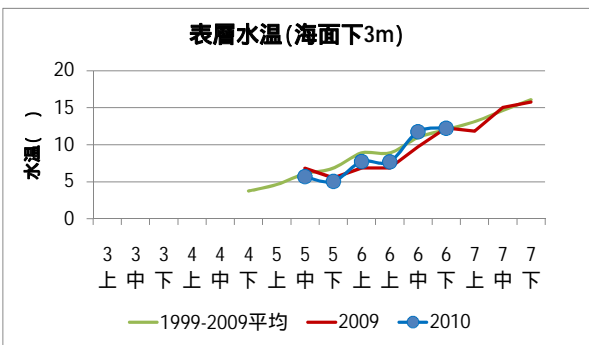
今期の特徴

表層水温は前旬から約0.5 上がり12.2 と平常並みですが、プランクトン湿重量は平年より少なくなっています。
 本定点(離岸距離2.0km)及び岸よりの定点(離岸距離1.0km)でサケ稚魚を採集しましたが(約1500尾)、魚体重は平均2.5~3.0gの大型魚が中心でした。
 本年は例年になく、水深20mラインのかなり浅い海域でもクジラ・イルカが目視確認されております。

2010年6月23日の調査結果

表層水温は	12.23
・前年に比べ	ほぼ同値
・過去10カ年平均に比べ	ほぼ同値

プランクトン湿重量は	77 mg
・前年に比べ	少ない
・過去10カ年平均に比べ	少ない



サケ稚魚採捕数は	400 尾
・前年に比べ	多い
・過去10カ年平均に比べ	多い

6月上旬は調査を2回(6/2および6/9)実施しています。

