

2010年春 斜里町斜里沿岸におけるサケ幼稚魚生息環境速報(第7報)

水産総合研究センターさけますセンター北見事業所

2010年6月30日、北海道斜里町斜里沿岸において、水温、プランクトン湿重量及びサケ稚魚の出現状況を調査しましたので



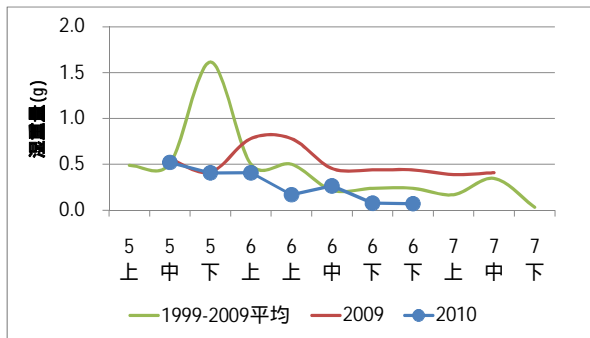
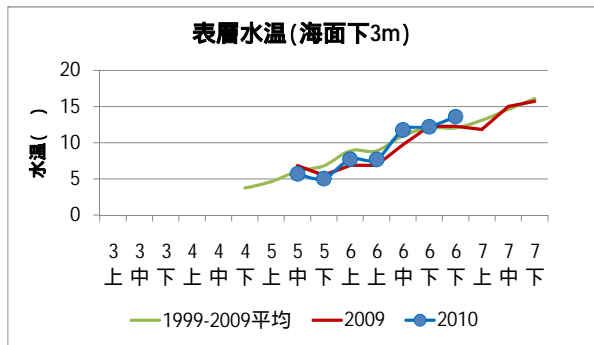
観測場所：斜里町斜里地先
緯度：43°55'N
経度：144°37'E
水深：20m

今期の特徴
表層水温は前旬から約1.4 上がり13.6 と平年よりやや高くなっています。
プランクトン湿重量は前回に続き平年より少なくなっており、組成はカイアシ類などの動物プランクトンが主でした。
本定点で採集した稚魚は、魚体重5g以上の大型魚が中心でした。

2010年6月30日の調査結果

表層水温は	12.23
・前年に比べ	やや高い
・過去10カ年平均に比べ	やや高い

プランクトン湿重量は	77 mg
・前年に比べ	少ない
・過去10カ年平均に比べ	少ない



サケ稚魚採捕数は	400 尾
・前年に比べ	多い
・過去10カ年平均に比べ	多い

6月上旬は調査を2回(6/2および6/9)実施しています。
6月下旬は調査を2回(6/23および6/30)実施しています。

