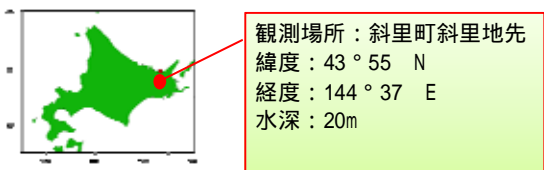


# 2010年春 斜里町斜里沿岸におけるサケ幼稚魚生息環境速報(第8報:最終)

水産総合研究センターさけますセンター北見事業所

2010年7月7日、北海道斜里町斜里沿岸において、水温、プランクトン湿重量及びサケ稚魚の出現状況を調査しましたので概要をお知らせします。



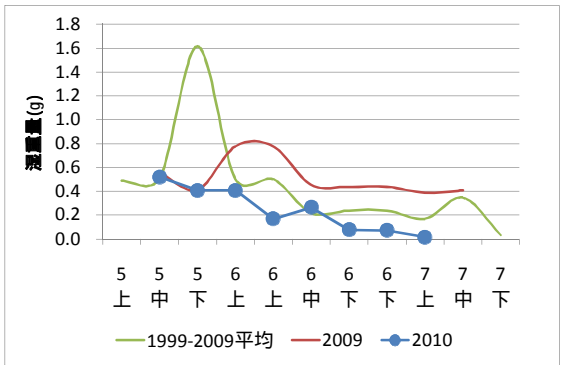
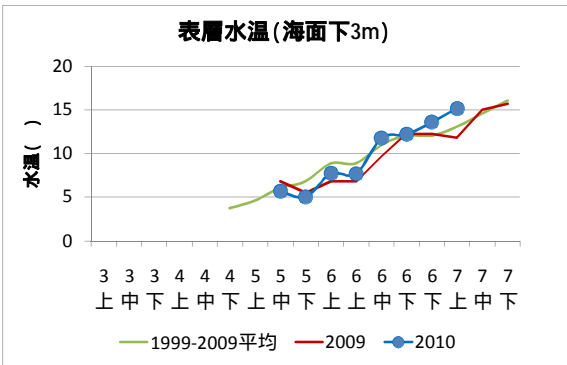
### 今期の特徴

表層水温は前旬から約1.6 上がり15.2 と 平年より高くなっています。  
プランクトン湿重量は16mgと前回に続き平年より少なくなっています。  
本定点で採集した稚魚は、魚体重5g以上の大型魚が中心でしたが、これより約1km岸側の定点で採集した稚魚70尾はほぼ魚体重1g以下でした。魚体重によって分布域に差があることが推察されました。  
今年度の調査は今回で終了です。

## 2010年7月7日の調査結果

表層水温は	15.2
・前年に比べ	高い
・過去10カ年平均に比べ	高い

プランクトン湿重量は	16 mg
・前年に比べ	かなり少ない
・過去10カ年平均に比べ	少ない



サケ稚魚採捕数は	170 尾
・前年に比べ	かなり多い
・過去10カ年平均に比べ	多い

\* 6月上旬は調査を2回(6/2, 6/9)実施しております。  
\* 6月下旬は調査を2回(6/23, 6/30)実施しております。

