

平成 29（2017）年さけます来遊状況（第 3 報：10/31 現在）

3 サケ河川捕獲状況

国立研究開発法人水産研究・教育機構

北海道区水産研究所 さけます生産技術部

- 10 月末までの全国の河川捕獲数は 151 万尾[前年同期比:73%、平年*1 同期比:52%]
- 北海道の河川捕獲数は平成以降（1989 年以降）で 2 番目に少ない
- 10 月末までの採卵数は全国で 8 億 4,601 万粒[前年同期比：93%]

*1：平年とは、平成元（1989）～平成 28（2016）年の平均値

（全国）

10 月末までのサケ河川捕獲数（全国の河川で人工ふ化放流用に捕獲されたサケの数）は 151 万尾[前年同期比：73%、平年同期比：52%比]と前年同期の 7 割程度となっています。

（表 1）。

また、10 月末までの全国の採卵数の合計は 8 億 4,601 万粒[前年同期比：93%]となっています。詳細は、平成 29 年度さけ捕獲採卵漁獲速報（平成 29 年 10 月 31 日現在）を参照ください。

表1. サケ河川捕獲数(全国)

来遊年	全国	
	10/31現在	最終
2012(H24)	401	557
2013(H25)	311	485
2014(H26)	264	417
2015(H27)	318	488
2016(H28)	207	321
2017(H29)	151	-
平年	290	477

(北海道)

10月末までの北海道のサケ河川捕獲数は129万尾[前年同期比:69%、平年同期比:52%]となっており、前報(9月末現在)よりも前年同期比は上昇していますが、平成以降(1989年以降)では平成4(1992)年に次ぎ2番目に少ない水準となっています(表2および図1)。

地域別にみると、日本海側(オホーツク海区及び日本海区)では93万尾[前年同期比:88%、平年同期比:64%]、太平洋側(根室～えりも以西海区)では36万尾[前年同期比:44%、平年同期比:36%]と、両地域ともに前年および平年を下回っています。また、前年同期との比較では、太平洋側の落ち込みがより大きくなっています(表2および図1)。

このような厳しい状況の中、北海道全体の採卵数は10月末時点で7億1,896万粒[前年同期比:90%]まで確保されています。採卵数の前年同期比については地域によって異なり、太平洋側の採卵数が少なくなっています。

表2. サケ河川捕獲数(北海道)

単位:万尾

来遊年	北海道全体		北海道太平洋側		北海道日本海側	
	10/31現在	最終	10/31現在	最終	10/31現在	最終
2012(H24)	368	435	71	95	297	340
2013(H25)	278	349	74	108	204	240
2014(H26)	230	285	87	117	144	168
2015(H27)	277	356	135	164	142	192
2016(H28)	187	232	81	103	106	129
2017(H29)	129	-	36	-	93	-
平年	247	312	101	137	146	176

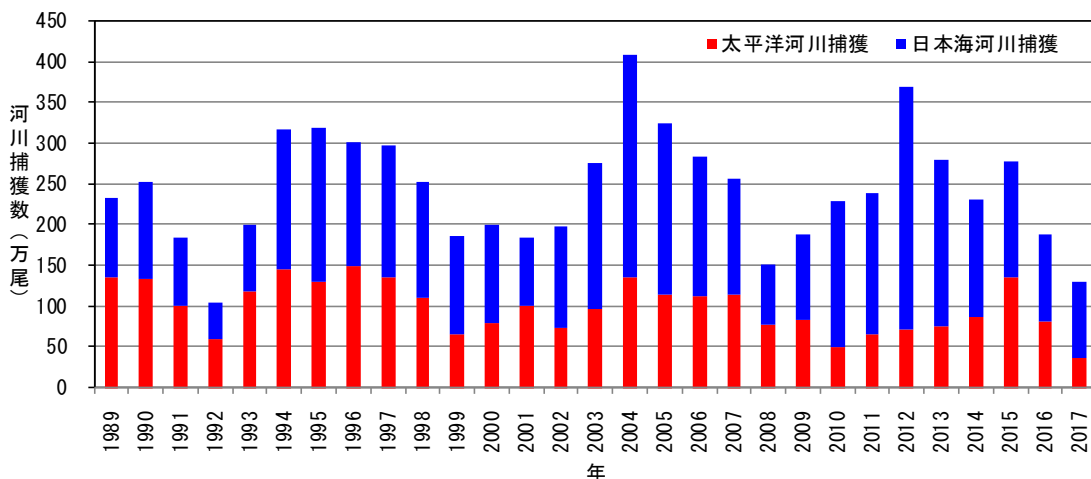


図1. 8月1日～10月31日までの北海道サケ河川捕獲数(累計値)。2017年は速報値。

(本州)

本州のサケ河川捕獲数は、10月末現在で22万尾[前年同期:110%、平年同期:51%]となり、本州全体としては前年同期を上回っているものの、平成以降（1989年以降）では前年に次ぎ、2番目に少ない出だしとなっています（表3および図2）。

地域別にみると、太平洋側では15万尾[前年同期比:125%、平年同期比:45%]と前年同期を上回っていますが、日本海側では7万尾[前年同期比:88%、平年同期比:70%]と前年同期を下回っています。

本州における採卵数は10月末で1億2,705万粒[前年同期比:117%]となっています。これは昨年8月末の台風10号により大きな被害を受けた岩手県のふ化場が復旧し、一昨年のように捕獲採卵ができるようになったことにより、岩手県の採卵数が昨年よりも増えたためです。他県では前年並か前年よりも少ない状況です。

表3. サケ河川捕獲数(本州)

単位:万尾

来遊年	本州全体		本州太平洋側		本州日本海側	
	10/31現在	最終	10/31現在	最終	10/31現在	最終
2012(H24)	33	122	27	87	6	36
2013(H25)	32	136	23	92	9	44
2014(H26)	34	132	20	83	15	49
2015(H27)	41	132	24	74	17	58
2016(H28)	20	89	12	58	8	30
2017(H29)	22	-	15	-	7	-
平年	43	165	33	129	10	36

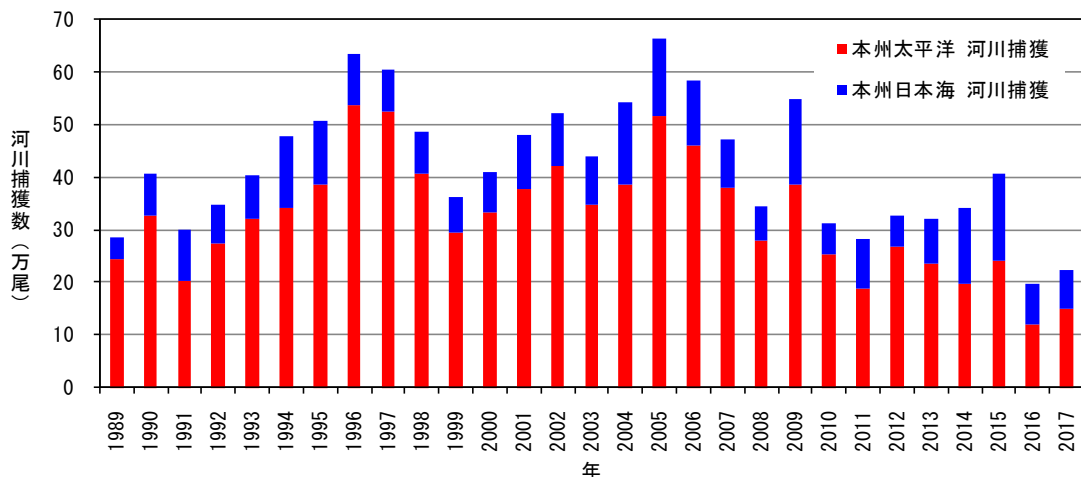


図2. 8月1日～10月31日までの本州サケ河川捕獲数（累計値）。2017年は速報値。