

平成 29（2017）年さけます来遊状況（第 4 報：11/30 現在）

2 サケ来遊状況

国立研究開発法人水産研究・教育機構

北海道区水産研究所 さけます生産技術部

- 11 月末までの全国のお来遊数は 2,128 万尾 [前年同期比：71%、平年*1 同期比：39%]
- 北海道のお来遊数は 1,731 万尾で、平成以降（1989 年以降）最も少ない。日本海側に比べ、太平洋側の落ち込みが大きい
- 本州のお来遊数は 397 万尾で、平成以降（1989 年以降）最も少ない

*1：平年とは、平成元（1989）～平成 28（2016）年の平均値

（全国）

11 月末までのサケ来遊数（全国の沿岸漁獲数と河川捕獲数の合計）は、2,128 万尾 [前年同期比：71%、平年同期比：39%] と、平成以降（1989 年以降）最も少なくなっています。（表 1 および図 1）。

表 1. サケ来遊数(全国)

単位: 万尾

来遊年	来遊数		河川捕獲数		沿岸漁獲数	
	11/30現在	最終	11/30現在	最終	11/30現在	最終
2012(H24)	4,364	4,549	511	557	3,853	3,992
2013(H25)	4,969	5,192	436	485	4,533	4,707
2014(H26)	4,219	4,465	372	417	3,847	4,048
2015(H27)	4,251	4,416	440	488	3,810	3,928
2016(H28)	2,980	3,153	291	321	2,690	2,833
2017(H29)	2,128	-	228	-	1,900	-
平年	5,473	5,903	413	477	5,060	5,426

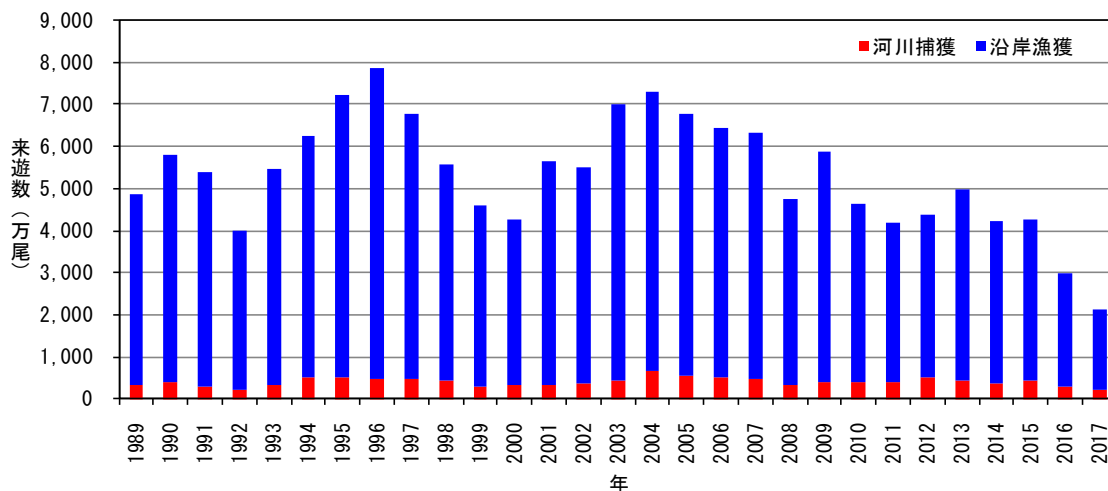


図 1. 8 月 1 日～11 月 30 日までのサケ全国来遊数（累計値）。2017 年は速報値。

(北海道)

11月末までの北海道のサケ来遊数は1,731万尾[前年同期比:67%、平年同期比:39%]となっています。この来遊数は、平成以降(1989年以降)で来遊数が最も少なかった昨年を大きく下回る水準です(表2および図2)。

地域別にみると、日本海側(オホーツク海区及び日本海区)では1,156万尾[前年同期比:80%、平年同期比:60%]、太平洋側(根室～えりも以西海区)では575万尾[前年同期比:51%、平年同期比:23%]と、両地域とも前年および平年を下回っています。また、前年同期との比較では太平洋側の落ち込みがより大きくなっています(表2および図2)。

北海道の沿岸定置網漁業は、多くの地域で11月までで終了しており、また河川捕獲も12月は終盤のため、来遊数は平成以降(1989年以降)最も少なくなることが確実な状況です。

表2. サケ来遊数(北海道)

単位:万尾

来遊年	北海道全体		北海道太平洋側		北海道日本海側	
	11/30現在	最終	11/30現在	最終	11/30現在	最終
2012(H24)	3,899	3,910	1,516	1,524	2,383	2,386
2013(H25)	4,203	4,212	1,768	1,774	2,434	2,438
2014(H26)	3,498	3,508	1,706	1,714	1,791	1,794
2015(H27)	3,670	3,682	1,827	1,832	1,842	1,850
2016(H28)	2,570	2,579	1,126	1,133	1,444	1,447
2017(H29)	1,731	-	575	-	1,156	-
平年	4,423	4,444	2,511	2,528	1,912	1,916

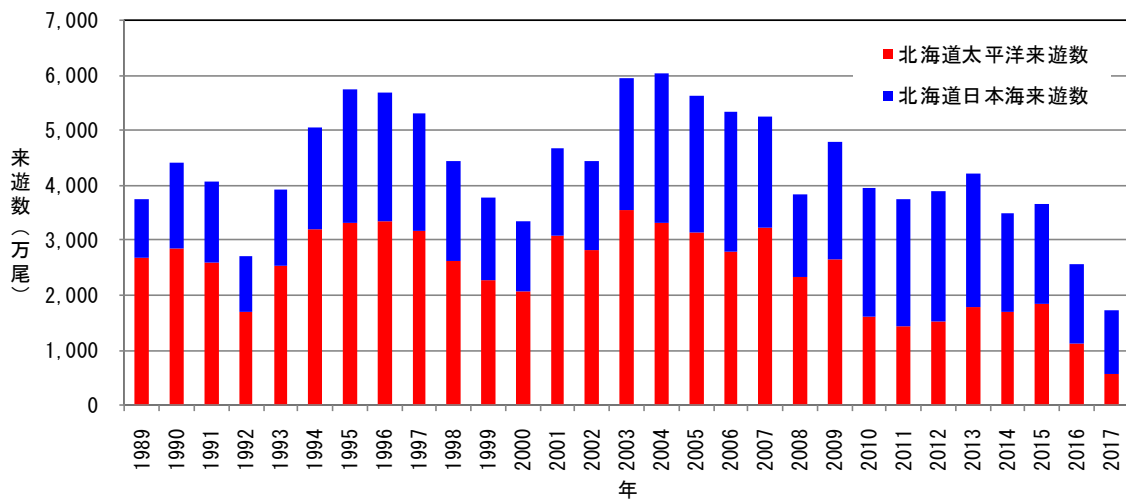


図2. 8月1日～11月30日までのサケ北海道来遊数(累計値)。2017年は速報値。

(本州)

11 月末までの本州のサケ来遊数は 397 万尾[前年同期比：97%、平年同期比：38%]と、平成以降（1989 年以降）で最も少ない水準となっています（表 3 および図 3）。出だしは昨年を上回る水準でしたが、10 月後半以降伸び悩み、来遊数の累計は 11 月中旬以降から前年を下回っています。

地域別に見ると、太平洋側で 335 万尾[前年同期：95%、平年同期：34%]、日本海側で 62 万尾[前年同期：107%、平年同期：94%]となっています。前報（10/31 現在）の時点では太平洋側が前年よりも多く、日本海側が前年よりも少なかったのですが、11 月末現在の累計値は逆に太平洋側が前年より少なく、日本海側で前年よりも多くなっています。

例年、本州の来遊のピークは 11 月下旬頃となっています。

表3. サケ来遊数(本州)

単位:万尾

来遊年	本州全体		本州太平洋側		本州日本海側	
	11/30現在	最終	11/30現在	最終	11/30現在	最終
2012(H24)	465	639	412	572	53	67
2013(H25)	767	980	697	895	69	85
2014(H26)	721	957	629	854	92	103
2015(H27)	581	734	469	607	111	128
2016(H28)	411	574	353	510	58	65
2017(H29)	397	-	335	-	62	-
平年	1,050	1,459	984	1,381	66	78

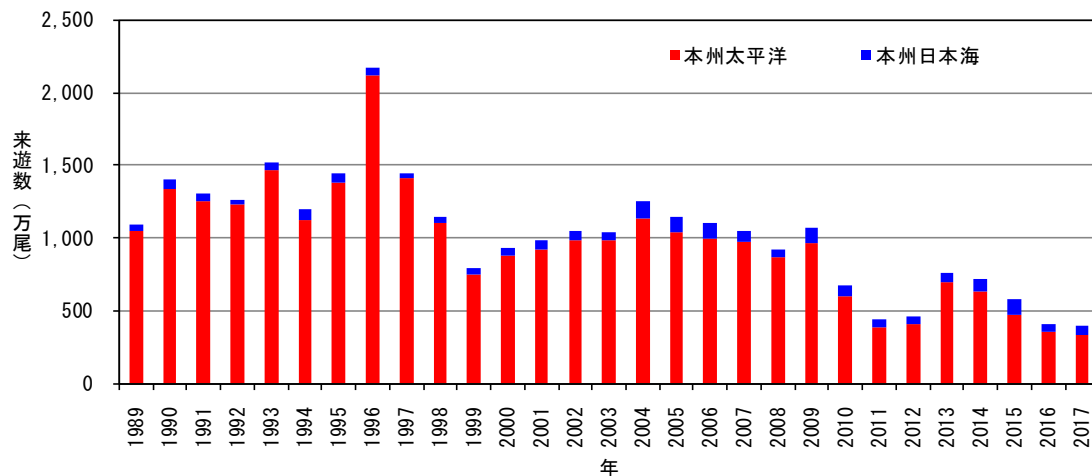


図 3. 8 月 1 日～11 月 30 日までのサケ本州来遊数（累計値）。2017 年は速報値。