

平成 30（2018）年さけます来遊状況（第 3 報：10/31 現在）

3 サケ河川捕獲状況

国立研究開発法人水産研究・教育機構

北海道区水産研究所 さけます生産技術部

- 10 月末までの全国の河川捕獲数は 185 万尾 [前年同期比：122%、平年*1 同期比：65%]
- 北海道の河川捕獲数は平成以降（1989 年以降）では 4 番目に少ない
- 10 月末までの採卵数は全国で 9 億 6,289 万粒 [前年同期比：114%]

*1：平年とは、平成元（1989）～平成 29（2017）年の平均値

（全国）

10 月末までのサケ河川捕獲数（全国の河川で人工ふ化放流用に捕獲されたサケの数）は、184 万尾 [前年同期比：122%、平年同期比：65%] と、前年同期は上回っていますが、平年同期の 3 分の 2 程度となっています（表 1）。

また、10 月末までの全国の採卵数の合計は 9 億 6,099 万粒 [前年同期比：113%] となっています。なお、種卵の確保状況は地域によって異なります。詳細は、平成 30 年度さけ捕獲採卵漁獲速報（平成 30 年 10 月 31 日現在）を参照ください。

表 1. サケ河川捕獲数（全国）

捕獲年	10/31現在	最終
2013(H25)	311	485
2014(H26)	264	417
2015(H27)	318	488
2016(H28)	209	321
2017(H29)	152	258
2018(H30)	185	—
平年	285	470

(北海道)

10月末までの北海道のサケ河川捕獲数は157万尾[前年同期比:122%、平年同期比:65%]と、平成以降(1989年以降)では、前年(2017年)、平成4年(1992年)、平成20年(2008年)に次ぎ4番目に少なくなっています(表2および図1)。

地域別にみると、日本海側(オホーツク海区および日本海区)では96万尾[前年同期比:103%、平年同期比:67%]、太平洋側(根室~えりも以西海区)では61万尾[前年同期比:169%、平年同期比:62%]と、両地域とも前年を上回っていますが、平年値を大きく下回る状況です(表2および図1)。

北海道全体の採卵数は、10月末時点で7億9,612万粒[前年同期比:110%]と前年を上回っていますが、一部地域では種卵確保対策として、親魚のそ上を促すために定置網の手網を撤去するなどの自主規制が行われています。

表2. サケ河川捕獲数(北海道)

単位:万尾

捕獲年	北海道全体		北海道太平洋側		北海道日本海側	
	10/31現在	最終	10/31現在	最終	10/31現在	最終
2013(H25)	278	349	74	108	204	240
2014(H26)	230	285	87	117	144	168
2015(H27)	277	356	135	164	142	192
2016(H28)	187	232	81	103	106	129
2017(H29)	129	164	36	51	93	113
2018(H30)	157	-	61	-	96	-
平年	243	307	99	134	144	173

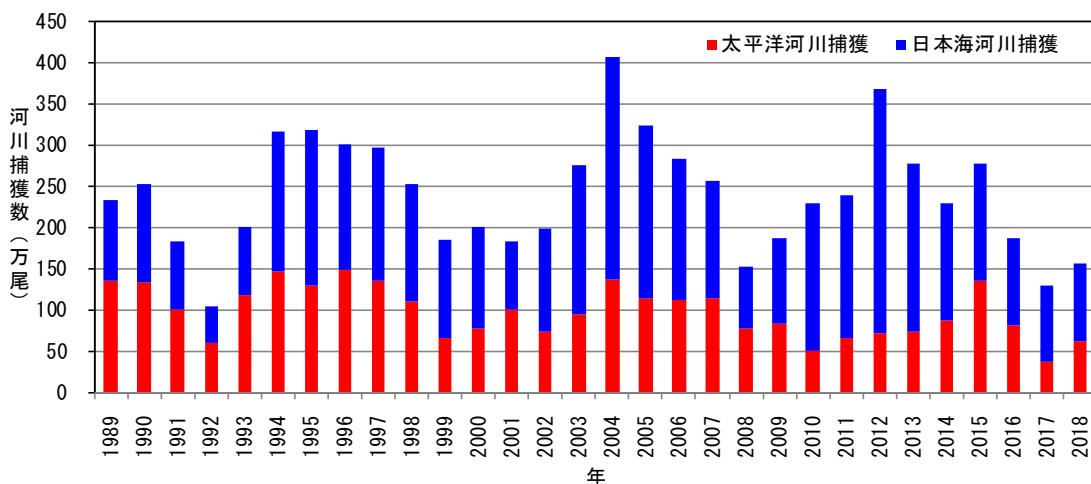


図1. 8月1日~10月31日までの北海道サケ河川捕獲数(累計値). 2018年は速報値.

(本州)

本州のサケ河川捕獲数は、10月末現在で28万尾[前年同期:124%、平年同期:64%]となり、本州全体としては前年同期を上回っているものの、平成以降(1989年以降)では前年、一昨年に次ぎ、3番目に少なくなっています(表3および図2)。

地域別にみると、太平洋側では22万尾[前年同期比:145%、平年同期比:67%]と前年を上回っていますが、日本海側では6万尾[前年同期比:80%、平年同期比:60%]と前年を下回っています。

本州における採卵数は、10月末現在で1億6,677万粒[前年同期比:130%]となっています。捕獲数に対応し、採卵数についても太平洋側では前年を上回っていますが、日本海側については各県で前年の4~9割、本州日本海側全体で前年の7割程度と低調な出だしとなっています。

表3. サケ河川捕獲数(本州)

単位:万尾

捕獲年	本州全体		本州太平洋側		本州日本海側	
	10/31現在	最終	10/31現在	最終	10/31現在	最終
2013(H25)	32	136	23	92	9	44
2014(H26)	34	132	20	83	15	49
2015(H27)	41	132	24	74	17	58
2016(H28)	23	89	15	59	8	31
2017(H29)	23	94	16	60	7	33
2018(H30)	28	-	22	-	6	-
平年	42	162	32	127	10	36

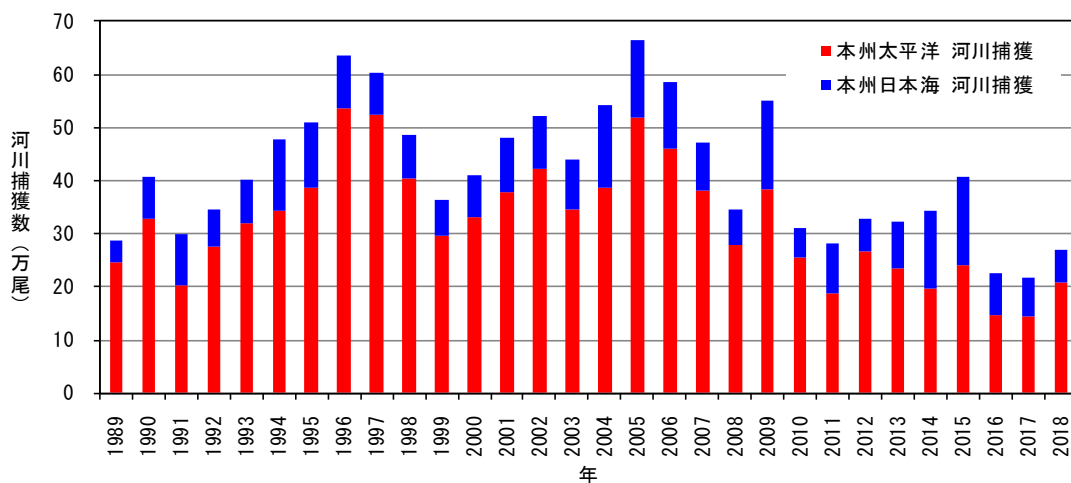


図2. 8月1日~10月31日までの本州サケ河川捕獲数(累計値). 2018年は速報値.