

平成 30（2018）年さけます来遊状況（第 4 報：11/30 現在）

2 サケ来遊状況

国立研究開発法人水産研究・教育機構
北海道区水産研究所 さけます生産技術部

- 11 月末までの全国の来遊数は 2,774 万尾 [前年同期比：130%、平年*1 同期比：52%]
- 北海道の来遊数は 2,304 万尾で、平成以降では前年に次いで 2 番目に少ない
- 本州の来遊数は 470 万尾で、太平洋側は前年を上回るが、日本海側は前年を下回る

*1：平年とは、平成元（1989）～平成 29（2017）年の平均値

（全国）

11 月末までのサケ来遊数（全国の沿岸漁獲数と河川捕獲数の合計）は、2,774 万尾 [前年同期比：130%、平年同期比：52%] となっています。来遊数は前年よりは多いものの、平成（1989 年）以降では前年に次いで 2 番目に少なくなっています（表 1 および図 1）。

表 1. サケ来遊数(全国)

単位:万尾

来遊年	来遊数		河川捕獲数		沿岸漁獲数	
	11/30現在	最終	11/30現在	最終	11/30現在	最終
2013(H25)	4,969	5,192	436	485	4,533	4,707
2014(H26)	4,219	4,465	372	417	3,847	4,048
2015(H27)	4,251	4,416	440	488	3,810	3,928
2016(H28)	2,985	3,154	290	321	2,695	2,833
2017(H29)	2,129	2,255	228	258	1,901	1,996
2018(H30)	2,774	-	290	-	2,484	-
平年	5,358	5,777	407	470	4,951	5,307

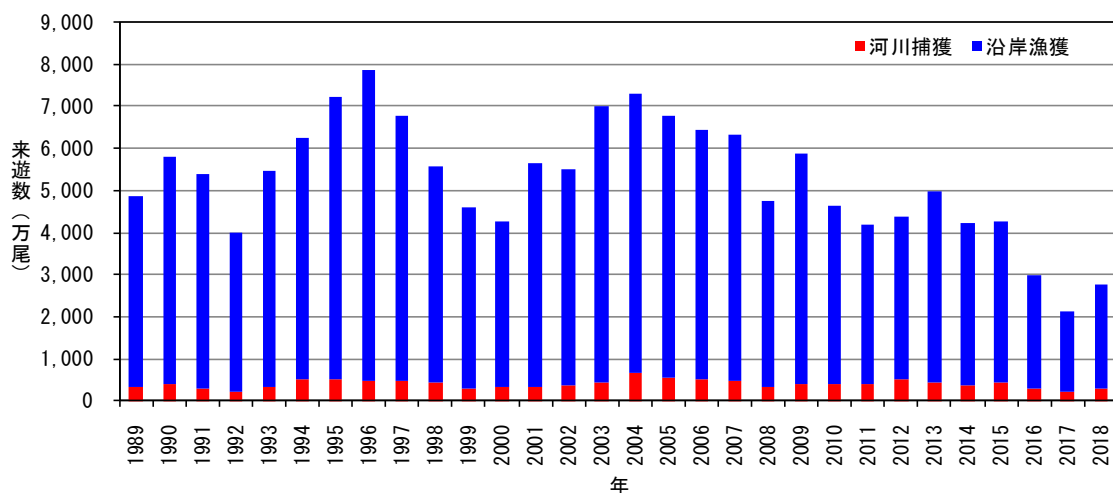


図 1. 8 月 1 日～11 月 30 日までのサケ全国来遊数（累計値）。2018 年は速報値。

(北海道)

11 月末までの北海道のサケ来遊数は 2,304 万尾[前年同期比:133%、平年同期比:53%]となっており、平成以降(1989 年以降)では前年に次いで 2 番目に少なくなっています(表 2 および図 2)。

地域別にみると、日本海側(オホーツク海区および日本海区)では 1,329 万尾[前年同期比:115%、平年同期比:70%]と前年を上回っていますが、平年値の 7 割の水準です。太平洋側(根室～えりも以西海区)では 975 万尾[前年同期比:170%、平年同期比:40%]と、特に大きく落ち込んだ前年の来遊数を上回っていますが、平年値の 4 割の水準にとどまっています(表 2 および図 2)。

北海道の沿岸定置網漁業は、多くの地域で 11 月までで終了しており、12 月はえりも以西海区の一部地域で漁期を残すのみとなります。

表2. サケ来遊数(北海道)

単位:万尾

来遊年	北海道全体		北海道太平洋側		北海道日本海側	
	11/30現在	最終	11/30現在	最終	11/30現在	最終
2013(H25)	4,203	4,212	1,768	1,774	2,434	2,438
2014(H26)	3,498	3,508	1,706	1,714	1,791	1,794
2015(H27)	3,670	3,682	1,827	1,832	1,842	1,850
2016(H28)	2,569	2,579	1,125	1,132	1,444	1,447
2017(H29)	1,731	1,737	575	578	1,156	1,159
2018(H30)	2,304	-	975	-	1,329	-
平年	4,330	4,351	2,445	2,461	1,886	1,890

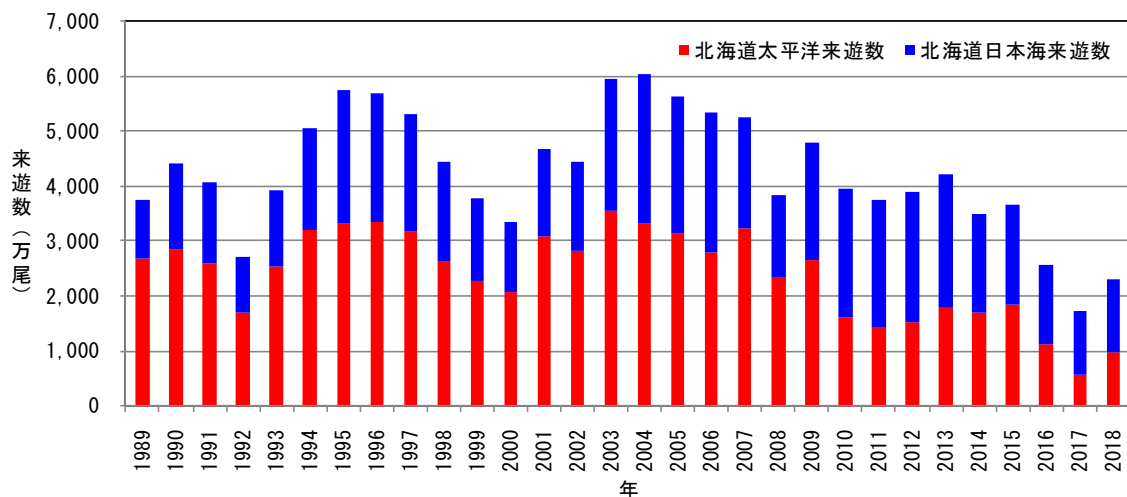


図 2. 8 月 1 日～11 月 30 日までのサケ北海道来遊数(累計値)。2018 年は速報値。

(本州)

11月末までの本州のサケ来遊数は470万尾[前年同期比：118%、平年同期比：46%]となっています。前年同期を上回っていますが、平成以降では5番目に少ない水準です(表3および図3)。

地域別に見ると、太平洋側で418万尾[前年同期比：124%、平年同期比：44%]、日本海側で52万尾[前年同期比：84%、平年同期比：79%]となり、太平洋側では前年を上回っていますが、日本海側では前年を下回っています。11月末としては平成以降(1989年以降)では太平洋側で5番目に少なく、日本海側で8番目に少ない状況です。

なお、例年、本州の来遊のピークは11月下旬頃となっています。

表3. サケ来遊数(本州)

単位:万尾

来遊年	本州全体		本州太平洋側		本州日本海側	
	11/30現在	最終	11/30現在	最終	11/30現在	最終
2013(H25)	767	980	697	895	69	85
2014(H26)	721	957	629	854	92	103
2015(H27)	581	734	469	607	111	128
2016(H28)	416	575	358	510	58	65
2017(H29)	398	518	336	450	62	68
2018(H30)	470	-	418	-	52	-
平年	1,028	1,426	962	1349	66	78

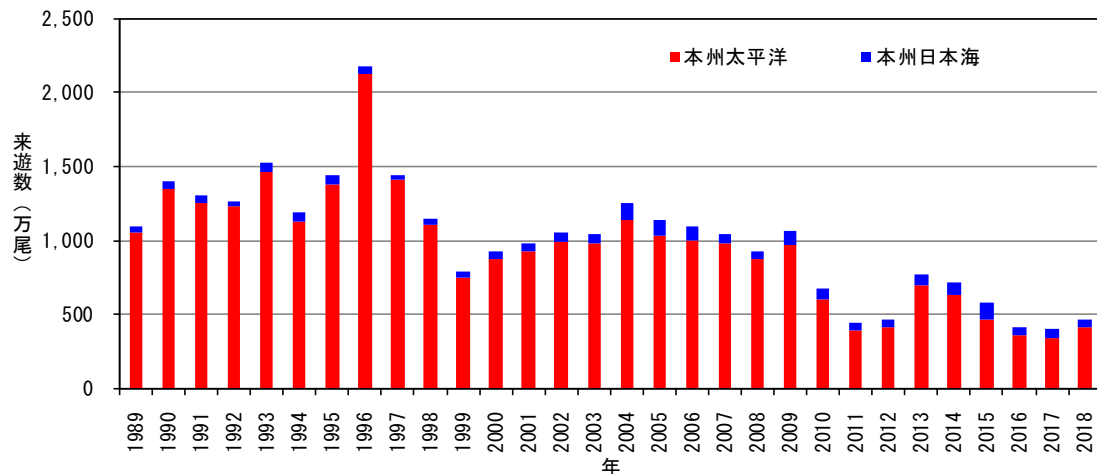


図3. 8月1日～11月30日までのサケ本州来遊数(累計値). 2018年は速報値.