

平成 30（2018）年さけます来遊状況（第 5 報：12/31 現在）

1 サケ来遊状況

国立研究開発法人水産研究・教育機構
北海道区水産研究所 さけます生産技術部

- 12 月末までの全国の来遊数は 2,966 万尾 [前年同期比：132%、平年*1 同期比：52%]
- 北海道の来遊数は 2,316 万尾で、平成以降では前年に次いで 2 番目に少ない
- 本州の来遊数は 650 万尾で、太平洋側は前年を上回るが、日本海側は前年を下回る

*1：平年とは、平成元（1989）～平成 29（2017）年の平均値

（全国）

12 月末までのサケ来遊数（全国の沿岸漁獲数と河川捕獲数の合計）は、2,966 万尾 [前年同期比：132%、平年同期比：52%] となっています。来遊数は前年よりは多いものの、平成（1989 年）以降では前年に次いで 2 番目に少なくなっています（表 1 および図 1）。

表 1. サケ来遊数(全国)

単位:万尾

来遊年	来遊数		河川捕獲数		沿岸漁獲数	
	12/31現在	最終	12/31現在	最終	12/31現在	最終
2013(H25)	5,186	5,192	483	485	4,703	4,707
2014(H26)	4,452	4,465	412	417	4,039	4,048
2015(H27)	4,409	4,416	485	488	3,924	3,928
2016(H28)	3,141	3,154	318	321	2,823	2,833
2017(H29)	2,246	2,255	256	258	1,990	1,996
2018(H30)	2,966	-	325	-	2,640	-
平年	5,741	5,777	464	470	5,277	5,307

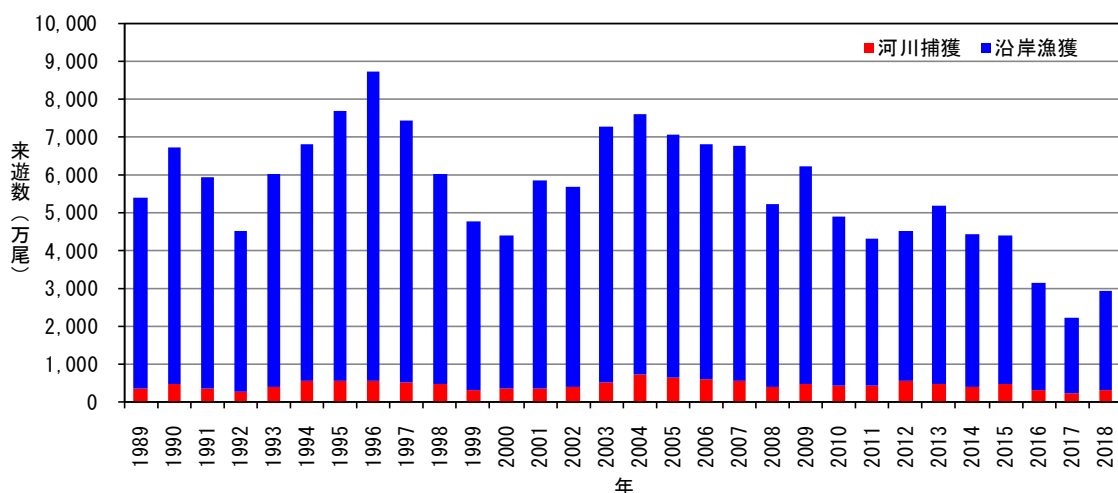


図 1. 8 月 1 日～12 月 31 日までのサケ全国来遊数（累計値）。2018 年は速報値。

(北海道)

12月末までの北海道のサケ来遊数は2,316万尾[前年同期比:133%、平年同期比:53%]となっており、平成以降(1989年以降)では前年に次いで2番目に少なくなりました(表2および図2)。

地域別にみると、日本海側(オホーツク海区および日本海区)では1,334万尾[前年同期比:115%、平年同期比:71%]と前年を上回りましたが、平年値の7割の水準となりました。太平洋側(根室～えりも以西海区)では982万尾[前年同期比:170%、平年同期比:40%]と、特に大きく落ち込んだ前年の来遊数を上回りましたが、平年値の4割の水準にとどまりました(表2および図2)。

今年度の北海道における沿岸秋サケ漁業は12月までで終漁となっています。

表2. サケ来遊数(北海道)

単位:万尾

来遊年	北海道全体		北海道太平洋側		北海道日本海側	
	12/31現在	最終	12/31現在	最終	12/31現在	最終
2013(H25)	4,212	4,212	1,774	1,774	2,438	2,438
2014(H26)	3,508	3,508	1,714	1,714	1,794	1,794
2015(H27)	3,682	3,682	1,832	1,832	1,850	1,850
2016(H28)	2,579	2,579	1,132	1,132	1,447	1,447
2017(H29)	1,737	1,737	578	578	1,159	1,159
2018(H30)	2,316	-	982	-	1,334	-
平年	4,350	4,351	2,461	2,461	1,890	1,890

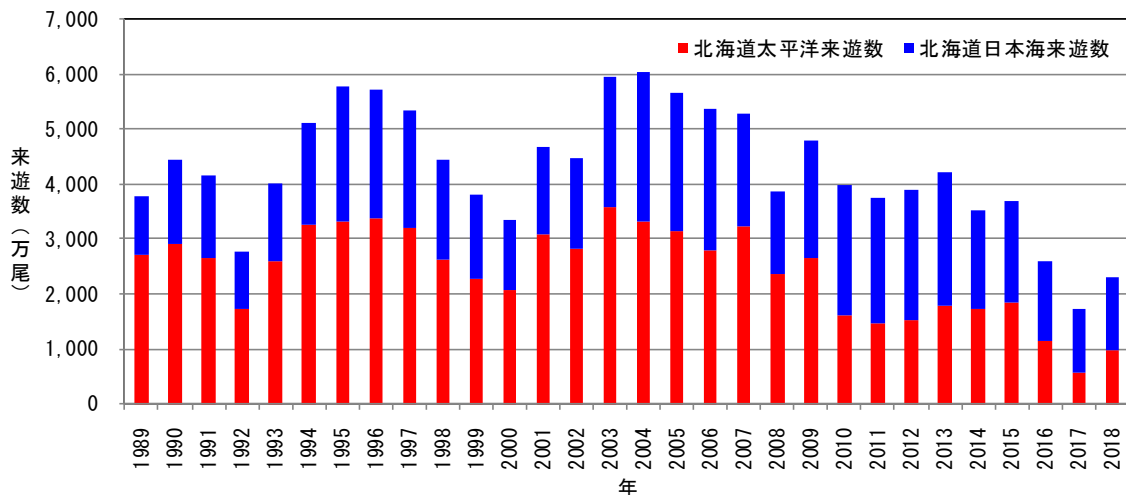


図2. 8月1日～12月31日までのサケ北海道来遊数(累計値). 2018年は速報値.

(本州)

12月末までの本州のサケ来遊数は650万尾[前年同期比：128%、平年同期比：47%]となっています。前年同期を上回っていますが、平成以降では5番目に少ない水準です(表3および図3)。

地域別に見ると、太平洋側で588万尾[前年同期比：133%、平年同期比：45%]、日本海側で62万尾[前年同期比：91%、平年同期比：79%]となり、太平洋側では前年を上回っていますが、日本海側では前年を下回っています。平成以降(1989年以降)では12月末として太平洋側で5番目に少なく、日本海側で10番目に少ない状況です。

今年度は太平洋側、日本海側ともに11月下旬に来遊のピークを迎えたのち、減少に転じています。

表3. サケ来遊数(本州)

単位:万尾

来遊年	本州全体		本州太平洋側		本州日本海側	
	12/31現在	最終	12/31現在	最終	12/31現在	最終
2013(H25)	974	980	889	895	85	85
2014(H26)	943	957	840	854	103	103
2015(H27)	727	734	599	607	127	128
2016(H28)	562	575	498	510	65	65
2017(H29)	509	518	441	450	68	68
2018(H30)	650	-	588	-	62	-
平年	1,391	1,426	1,313	1,349	78	78

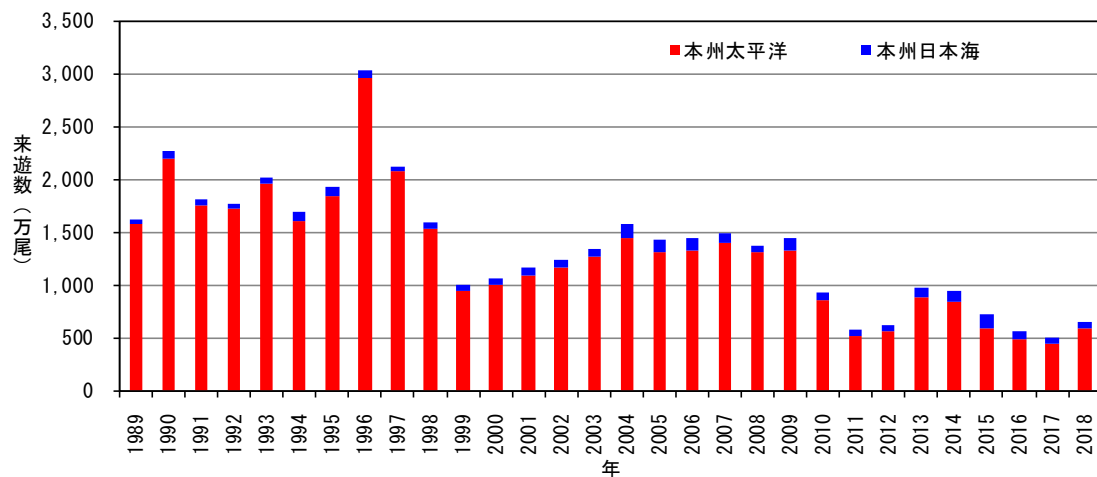


図3. 8月1日～12月31日までのサケ本州来遊数(累計値). 2018年は速報値.