

# 令和 1（2019）年さけます来遊状況（第 3 報：10/31 現在）

## 2 サケ来遊状況

国立研究開発法人水産研究・教育機構  
北海道区水産研究所 さけます生産技術部

- 10 月末までの全国の来遊数は 1,691 万尾 [前年同期比：74%、平年\*1 同期比：40%] で、平成以降（1989 年以降）最も少ない
- 北海道の来遊数は 1,631 万尾 [前年同期比：78%、平年\*1 同期比：42%] で、平成以降（1989 年以降）では 2 番目に少ない
- 本州の来遊数は 60 万尾 [前年同期比：31%、平年\*1 同期比：16%] で、前年および平年を下回るが、特に太平洋側の減少が大きい

\*1：平年とは、平成元（1989）～平成 30（2018）年の平均値

（全国）

10 月末までのサケ来遊数（全国の沿岸漁獲数と河川捕獲数の合計）は、1,691 万尾 [前年同期比：74%、平年同期比：40%] と、平成以降（1989 年以降）で最も少なくなっています（表 1 および図 1）。

表 1. サケ来遊数(全国)

単位：万尾

来遊年	来遊数		河川捕獲数		沿岸漁獲数	
	10/31現在	最終	10/31現在	最終	10/31現在	最終
2014(H26)	3,516	4,465	264	417	3,252	4,048
2015(H27)	3,668	4,416	318	488	3,350	3,928
2016(H28)	2,535	3,154	209	321	2,325	2,833
2017(H29)	1,762	2,254	154	258	1,609	1,996
2018(H30)	2,279	2,977	187	330	2,092	2,647
2019(R1)	1,691	-	210	-	1,481	-
平年	4,250	5,684	282	465	3,968	5,219

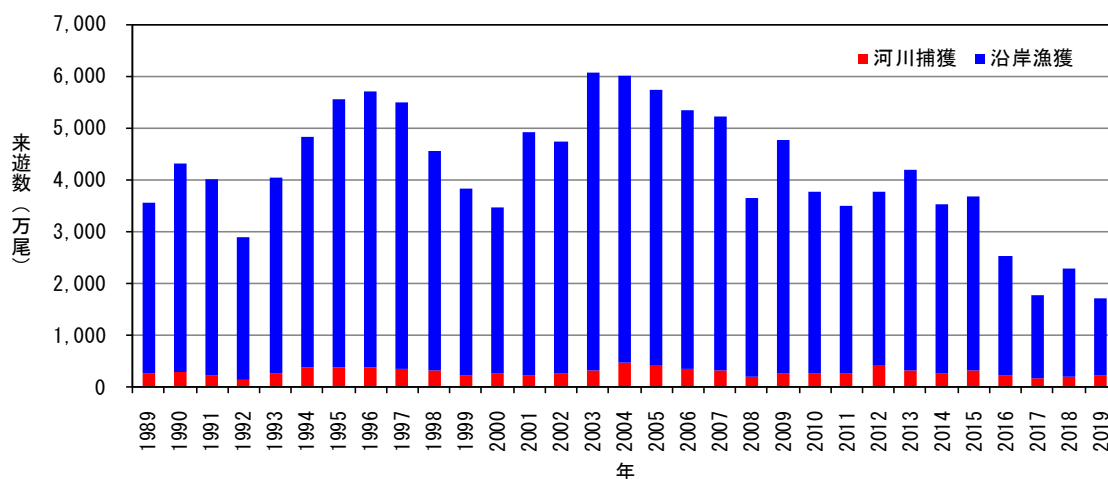


図 1. 8 月 1 日～10 月 31 日までのサケ全国来遊数（累計値）。2019 年は速報値。

(北海道)

10 月末までの北海道のサケ来遊数は、1,631 万尾[前年同期比:78%、平年同期比:42%]となっており、平成以降では 2 番目に少なく、平成 29 (2017) 年に近い水準となっています(表 2 および図 2)。

地域別にみると、太平洋側(根室～えりも以西海区)で 608 万尾[前年同期比:74%、平年同期比:29%]、日本海側(オホーツク海区および日本海区)で 1,022 万尾[前年同期比:81%、平年同期比:57%]となり、両地域ともに前年および平年を下回っています(表 2 および図 2)。

例年、北海道における来遊のピークは、9 月下旬から 10 月上旬頃になります。本年は 9 月下旬にピークを迎え、その後減少に転じています。

表2. サケ来遊数(北海道)

単位:万尾

来遊年	北海道全体		北海道太平洋側		北海道日本海側	
	10/31現在	最終	10/31現在	最終	10/31現在	最終
2014(H26)	3,227	3,508	1,503	1,714	1,725	1,794
2015(H27)	3,398	3,682	1,627	1,832	1,771	1,850
2016(H28)	2,377	2,579	974	1,132	1,403	1,447
2017(H29)	1,584	1,737	475	578	1,109	1,159
2018(H30)	2,086	2,316	825	982	1,262	1,334
2019(R1)	1,631	-	608	-	1,022	-
平年	3,876	4,283	2,095	2,411	1,781	1,871

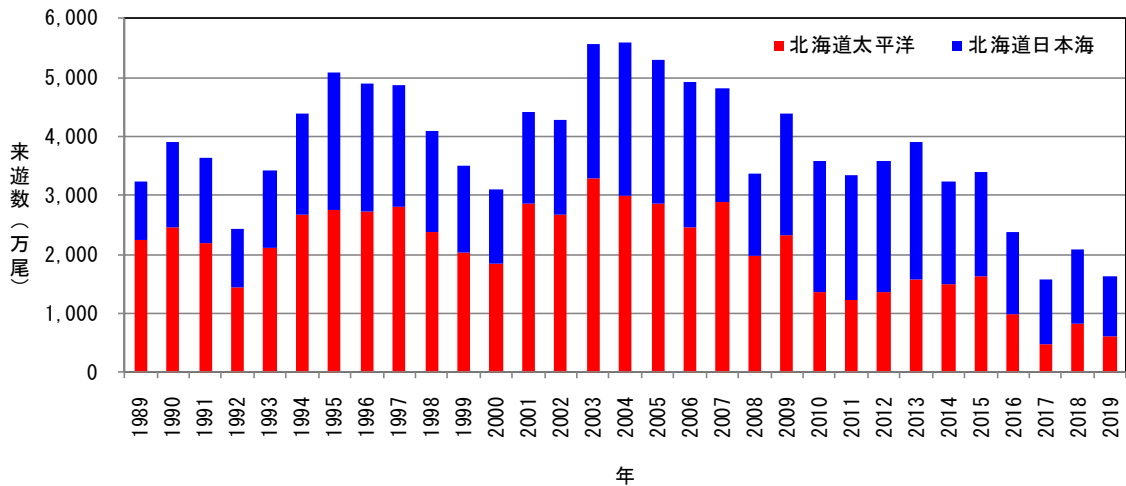


図2. 8月1日～10月31日までのサケ北海道来遊数(累計値). 2019年は速報値.

(本州)

10月末までの本州のサケ来遊数は60万尾[前年同期比：31%、平年同期比：16%]となっています(表3および図3)。

地域別に見ると、太平洋側で46万尾[前年同期：26%、平年同期：13%]、日本海側で14万尾[前年同期：88%、平年同期：54%]となり、両地域ともに前年および平年を下回っています。また、両地域ともに10月末としては、平成以降(1989年以降)で最も少なく、低調な出足となっており、特に太平洋側の減少が大きい状況となっています(表3および図3)。

なお、例年、本州の来遊のピークは11月下旬頃となっています。

表3. サケ来遊数(本州)

単位:万尾

来遊年	本州全体		本州太平洋側		本州日本海側	
	10/31現在	最終	10/31現在	最終	10/31現在	最終
2014(H26)	289	957	249	854	39	103
2015(H27)	270	734	221	607	49	128
2016(H28)	157	575	136	510	21	65
2017(H29)	178	518	159	450	19	68
2018(H30)	193	661	177	599	16	62
2019(R1)	60	-	46	-	14	-
平年	375	1401	348	1324	26	77

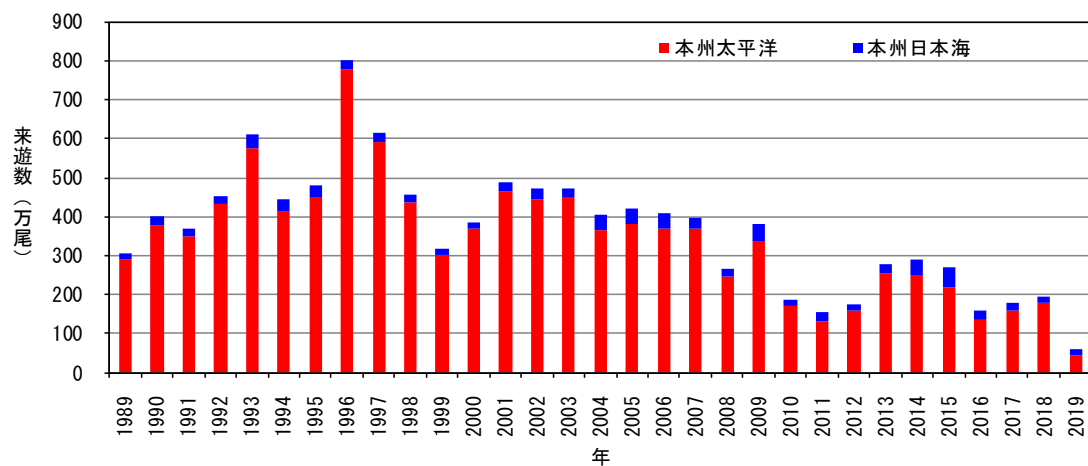


図3. 8月1日～10月31日までのサケ本州来遊数(累計値)。2019年は速報値。