

令和1（2019）年さけます来遊状況（第3報：10/31現在）

3 サケ河川捕獲状況

国立研究開発法人水産研究・教育機構

北海道区水産研究所 さけます生産技術部

- 10月末までの全国の河川捕獲数は210万尾[前年同期比：112%、平年*1同期比：75%]
- 北海道の日本海側（オホーツク海区および日本海区）は前年を上回るが、平年を若干下回る状況
- 北海道の太平洋側（根室～えりも以西海区）はほぼ前年並みであるが、平年を大きく下回る状況
- 10月末までの採卵数は全国で8億9,159万粒[前年同期比：92%]

（全国）

10月末までのサケ河川捕獲数（全国の河川で人工ふ化放流用に捕獲されたサケの数）は、210万尾[前年同期比：112%、平年同期比：75%]と前年は上回っていますが、平年の7割程度となっています（表1）。

また、10月末までの全国の採卵数の合計は8億9,159万粒[前年同期比：92%]となっています。なお、種卵の確保状況は地域によって異なります。詳細は、令和元年度さけ捕獲採卵漁獲速報（令和元年10月31日現在）を参照ください。

表1. サケ河川捕獲数（全国）

来遊年	10/31現在	最終
2014(H26)	264	417
2015(H27)	318	488
2016(H28)	209	321
2017(H29)	154	258
2018(H30)	187	330
2019(R1)	210	-
平年	101	465

(北海道)

10月末までの北海道のサケ河川捕獲数は、197万尾[前年同期比:126%、平年同期比:82%]となっています(表2および図1)。

地域別にみると、日本海側(オホーツク海区および日本海区)では134万尾[前年同期比:140%、平年同期比:94%]と前年を上回っていますが、平年を若干下回る状況です。太平洋側(根室～えりも以西海区)では63万尾[前年同期比:103%、平年同期比:64%]とほぼ前年並みですが、平年を大きく下回る状況です(表2および図1)。

北海道全体の採卵数は、10月末時点で8億2,324万粒[前年同期比:103%]となっており、日本海側が3億7,982万粒[前年同期比:99%]、太平洋側が4億4,342万粒[前年同期比:107%]となっています。

表2. サケ河川捕獲数(北海道)

単位:万尾

来遊年	北海道全体		北海道太平洋側		北海道日本海側	
	10/31現在	最終	10/31現在	最終	10/31現在	最終
2014(H26)	230	285	87	117	144	168
2015(H27)	277	356	135	164	142	192
2016(H28)	187	232	81	103	106	129
2017(H29)	129	164	36	51	93	113
2018(H30)	157	224	61	89	96	134
2019(R1)	197	-	63	-	134	-
平年	240	304	98	132	142	172

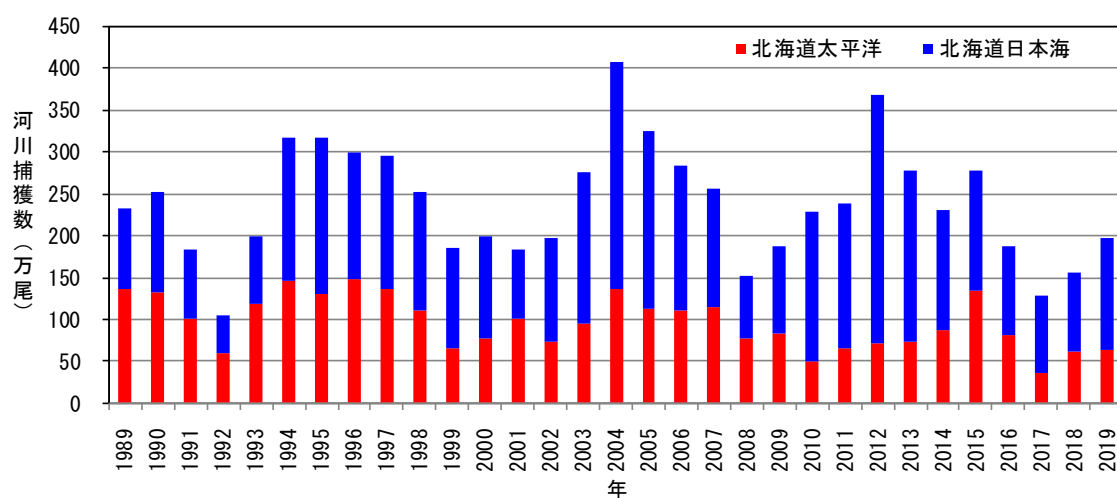


図1. 8月1日～10月31日までの北海道サケ河川捕獲数(累計値). 2019年は速報値.

(本州)

本州のサケ河川捕獲数は、10月末現在で13万尾[前年同期:43%、平年同期:31%]となっています(表3および図2)。

地域別にみると、日本海側では7万尾[前年同期比:117%、平年同期比:70%]と前年を上回っていますが、平年の7割程度となっています。太平洋側では6万尾[前年同期比:24%、平年同期比:19%]と前年および平年を大きく下回っています。

本州における採卵数は、10月末現在で6,835万粒[前年同期比:41%]に留まっています。

表3. サケ河川捕獲数(本州)

単位:万尾

来遊年	本州全体		本州太平洋側		本州日本海側	
	10/31現在	最終	10/31現在	最終	10/31現在	最終
2014(H26)	34	132	20	83	15	49
2015(H27)	41	132	24	74	17	58
2016(H28)	23	89	15	59	8	31
2017(H29)	25	94	17	60	7	33
2018(H30)	30	106	25	78	6	28
2019(R1)	13	-	6	-	7	-
平年	42	161	32	125	10	35

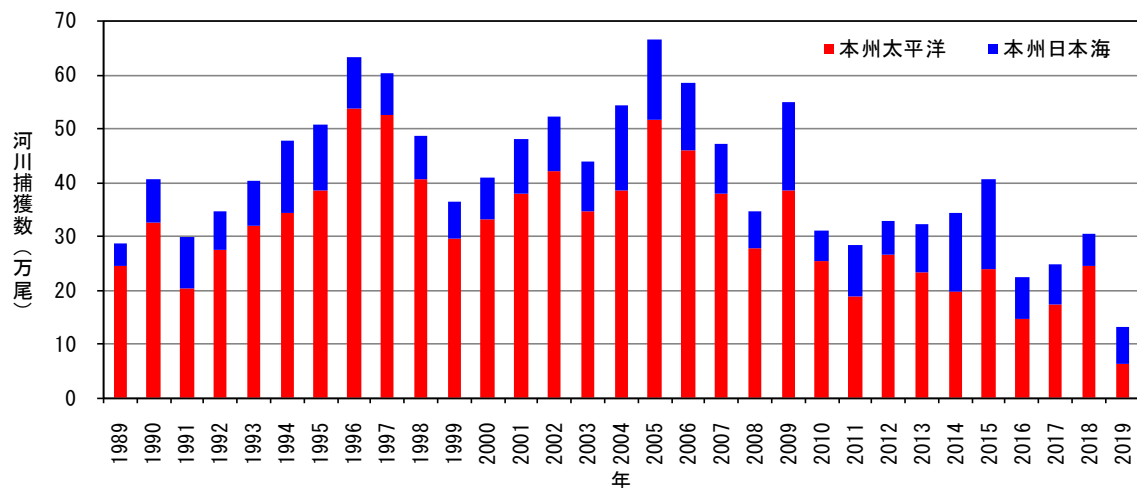


図2. 8月1日～10月31日までの本州サケ河川捕獲数(累計値). 2019年は速報値.