

令和1（2019）年さけます来遊状況（第4報：11/30現在）

2 サケ来遊状況

国立研究開発法人水産研究・教育機構
北海道区水産研究所 さけます生産技術部

- 11月末までの全国の来遊数は、1,894万尾〔前年同期比：68%、平年*1同期比：36%〕で、平成以降（1989年以降）最も少ない
- 北海道の来遊数は、1,751万尾〔前年同期比：76%、平年同期比：41%〕で、平成以降（1989年以降）では2番目に少ない
- 本州の来遊数は、143万尾〔前年同期比：30%、平年同期比：14%〕で、平成以降（1989年以降）最も少なく、特に太平洋側の減少が大きい

*1：平年とは、平成元（1989）～平成30（2018）年の平均値

（全国）

11月末までのサケ来遊数（全国の沿岸漁獲数と河川捕獲数の合計）は、1,894万尾〔前年同期比：68%、平年同期比：36%〕となり、平成以降（1989年以降）では最も少なくなっています（表1および図1）。

表1. サケ来遊数(全国)

単位：万尾

来遊年	来遊数		河川捕獲数		沿岸漁獲数	
	11/30現在	最終	11/30現在	最終	11/30現在	最終
2014(H26)	4,219	4,465	372	417	3,847	4,048
2015(H27)	4,251	4,416	440	488	3,810	3,928
2016(H28)	2,985	3,154	290	321	2,695	2,833
2017(H29)	2,128	2,254	228	258	1,900	1,996
2018(H30)	2,775	2,976	292	329	2,483	2,646
2019(R1)	1,894	-	266	-	1,628	-
平年	5,272	5,684	403	465	4,869	5,219

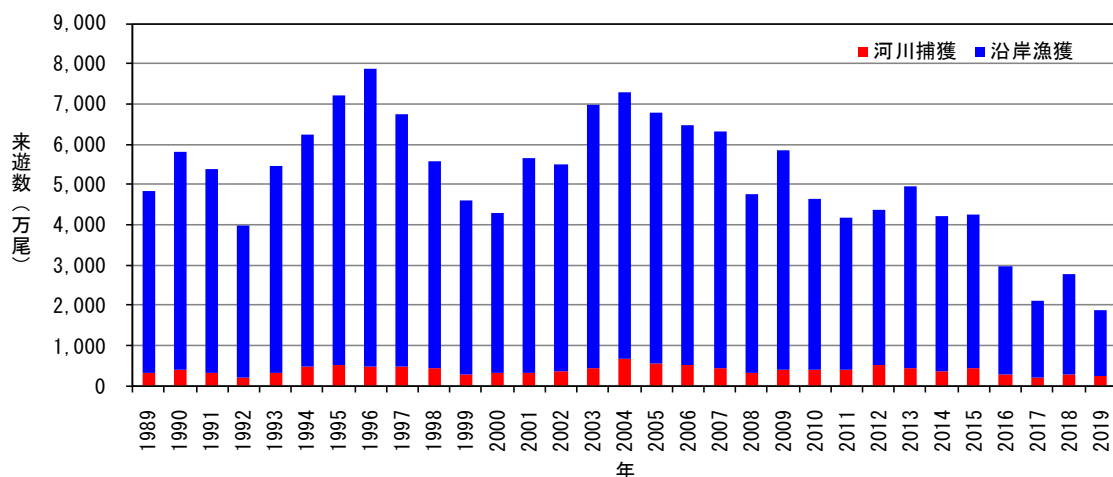


図1. 8月1日～11月30日までのサケ全国来遊数（累計値）。2019年は速報値。

(北海道)

11 月末までの北海道のサケ来遊数は、1,751 万尾[前年同期比:76%、平年同期比:41%]となっており、平成以降(1989 年以降)では 2 番目に少なく、平成 29(2017)年に近い水準となっています(表 2 および図 2)。

地域別にみると、太平洋側(根室～えりも以西海区)で 696 万尾[前年同期比:71%、平年同期比:29%]、日本海側(オホーツク海区および日本海区)で 1,054 万尾[前年同期比:79%、平年同期比:56%]となり、両地域ともに前年および平年を下回っています(表 2 および図 2)。

北海道の沿岸定置網漁業は、多くの地域で 11 月までで終了しており、12 月はえりも以西海区の一部地域で漁期を残すのみとなります。

表 2. サケ来遊数(北海道)

単位:万尾

来遊年	北海道全体		北海道太平洋側		北海道日本海側	
	11/30現在	最終	11/30現在	最終	11/30現在	最終
2014(H26)	3,498	3,508	1,706	1,714	1,791	1,794
2015(H27)	3,670	3,682	1,827	1,832	1,842	1,850
2016(H28)	2,569	2,579	1,125	1,132	1,444	1,447
2017(H29)	1,731	1,737	575	578	1,156	1,159
2018(H30)	2,305	2,316	975	982	1,329	1,334
2019(R1)	1,751	-	696	-	1,054	-
平年	4,263	4,283	2,396	2,411	1,867	1,871

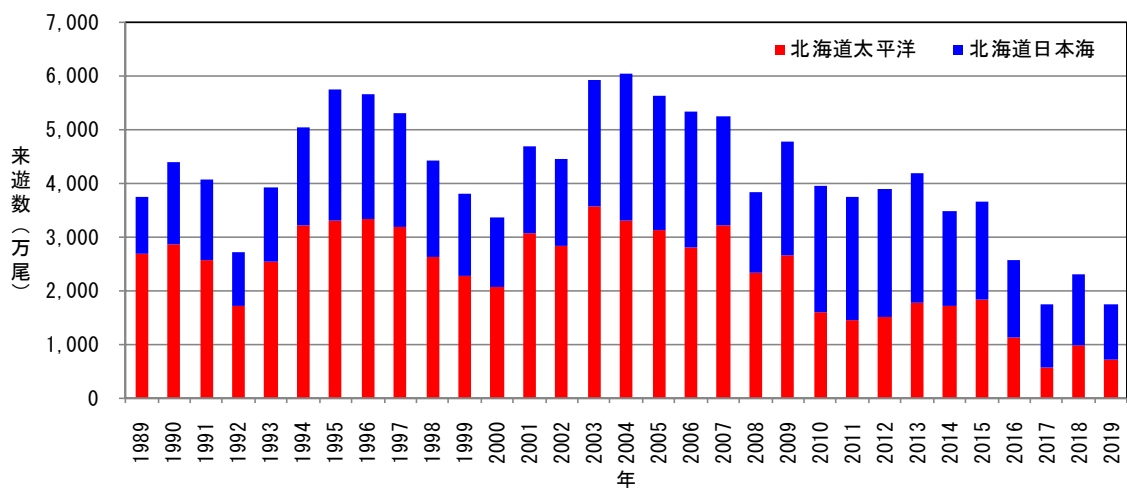


図 2. 8 月 1 日～11 月 30 日までのサケ北海道来遊数(累計値)。2019 年は速報値。

(本州)

11月末までの本州のサケ来遊数は、143万尾[前年同期比：30%、平年同期比：14%]と平成以降（1989年以降）では最も少なくなっています（表3および図3）。

地域別にみると、太平洋側で102万尾[前年同期比：25%、平年同期比：11%]、日本海側で41万尾[前年同期比：77%、平年同期比：62%]となり、両地域ともに前年および平年を下回っています。前年同期との比較では、特に太平洋側の減少が大きくなっており、平成以降（1989年以降）では最も少なくなっています。

なお、例年、本州の来遊のピークは11月下旬頃となっています。

表3. サケ来遊数(本州)

単位:万尾

来遊年	本州全体		本州太平洋側		本州日本海側	
	11/30現在	最終	11/30現在	最終	11/30現在	最終
2014(H26)	721	957	629	854	92	103
2015(H27)	581	734	469	607	111	128
2016(H28)	416	575	358	510	58	65
2017(H29)	397	518	336	450	61	68
2018(H30)	470	660	417	597	53	63
2019(R1)	143	-	102	-	41	-
平年	1,009	1,401	943	1,324	66	77

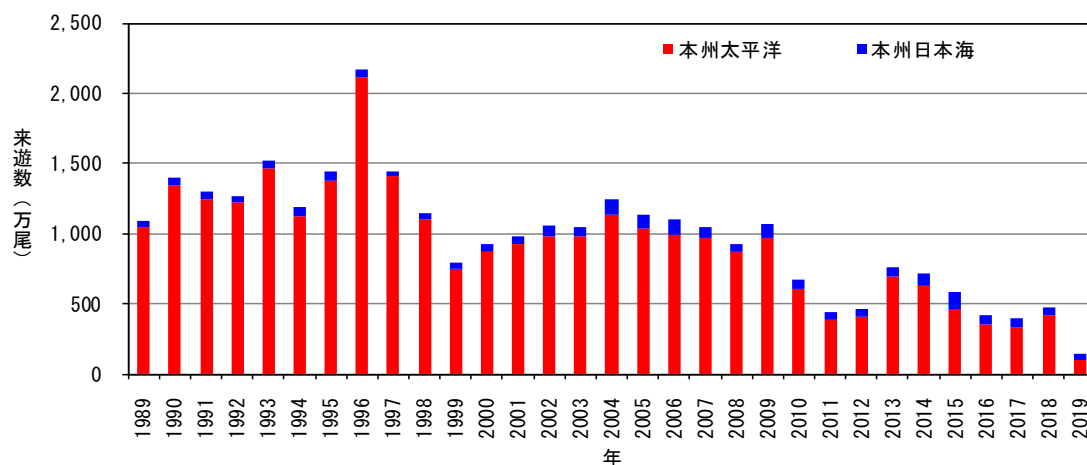


図3. 8月1日～11月30日までのサケ本州来遊数（累計値）。2019年は速報値。