

令和 1（2019）年さけます来遊状況（第 4 報：11/30 現在）

3 サケ河川捕獲状況

国立研究開発法人水産研究・教育機構

北海道区水産研究所 さけます生産技術部

- 11 月末までの全国のサケ河川捕獲数は 266 万尾 [前年同期比：91%、平年*1 同期比：66%]
- 北海道の河川捕獲数は 231 万尾 [前年同期比：106%、平年同期比：78%] とほぼ前年並みだが、平年の 8 割程度
- 本州の河川捕獲数は、太平洋側では平成以降（1989 年以降）で最も少なく、日本海側では前年を上回るが、平年の 8 割程度
- 11 月末までの採卵数は全国で 13 億 6,261 万粒 [前年同期比：80%]

*1：平年とは、平成元（1989）～平成 30（2018）年の平均値

（全国）

11 月末までのサケ河川捕獲数（全国の河川で人工ふ化放流用に捕獲されたサケの数）は、266 万尾 [前年同期比：91%、平年同期比：66%] となり、前年および平年を下回っています（表 1）。

また、11 月末までの全国の採卵数の合計は 13 億 6,261 万粒 [前年同期比：80%] となっています。なお、種卵の確保状況は地域によって異なります。詳細は、令和元年度さけ捕獲採卵漁獲速報（令和元年 11 月 30 日現在）を参照ください。

表1. サケ河川捕獲数(全国)

捕獲年	11/30現在	最終
2014(H26)	372	417
2015(H27)	440	488
2016(H28)	290	321
2017(H29)	228	258
2018(H30)	292	329
2019(R1)	266	-
平年	403	465

(北海道)

11月末までの北海道のサケ河川捕獲数は231万尾[前年同期比:106%、平年同期比:78%]とほぼ前年並みですが、平年の8割程度となっています(表2および図1)。

地域別にみると、太平洋側(根室～えりも以西海区)では78万尾[前年同期比:89%、平年同期比:61%]と前年を下回り、平年の6割程度となっています。日本海側(オホーツク海区および日本海区)では153万尾[前年同期比:118%、平年同期比:91%]と前年を上回っていますが、平年を若干下回っています(表2および図1)。

北海道全体の採卵数は、11月末時点で11億4926万粒[前年同期比:96%]を確保しています。この採卵数は全道の採卵計画数12億1,505万粒の95%に相当します。なお、種卵確保対策として、根室及びえりも以東海区では、親魚のそ上を促すために定置網の手網を撤去するなどの自主規制が行われました。

表2. サケ河川捕獲数(北海道)

単位:万尾

捕獲年	北海道全体		北海道太平洋側		北海道日本海側	
	11/30現在	最終	11/30現在	最終	11/30現在	最終
2014(H26)	280	285	115	117	165	168
2015(H27)	348	356	163	164	185	192
2016(H28)	227	232	100	103	126	129
2017(H29)	161	164	50	51	110	113
2018(H30)	218	224	88	89	130	134
2019(R1)	231	-	78	-	153	-
平年	296	304	128	132	168	172

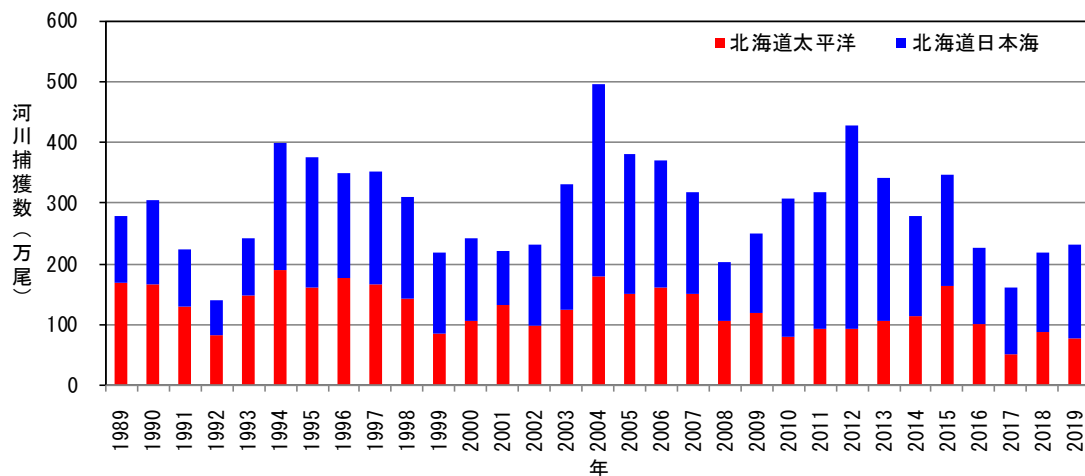


図1. 8月1日～11月30日までの北海道サケ河川捕獲数(累計値). 2019年は速報値.

(本州)

本州のサケ河川捕獲数は、11 月末現在で 35 万尾[前年同期比:47%、平年同期比:33%]となり、平成以降（1989 年以降）では最も少なくなっています（表 3 および図 2）。

地域別にみると、太平洋側では 13 万尾[前年同期比:25%、平年同期比:16%]と前年および平年を大きく下回り、平成以降（1989 年以降）では最も少なくなっています。日本海側では 22 万尾[前年同期比:110%、平年同期比:82%]と前年を上回っていますが、平年の 8 割程度となっています。

本州における採卵数は、11 月末現在で 2 億 1,335 万粒[前年同期比:43%]となっており、前年の 4 割程度となっています。

表3. サケ河川捕獲数(本州)

単位:万尾

捕獲年	本州全体		本州太平洋側		本州日本海側	
	11/30現在	最終	11/30現在	最終	11/30現在	最終
2014(H26)	92	132	52	83	40	49
2015(H27)	93	132	48	74	45	58
2016(H28)	64	89	38	59	26	31
2017(H29)	67	94	39	60	28	33
2018(H30)	74	106	53	78	20	28
2019(R1)	35	-	13	-	22	-
平年	107	161	80	125	27	35

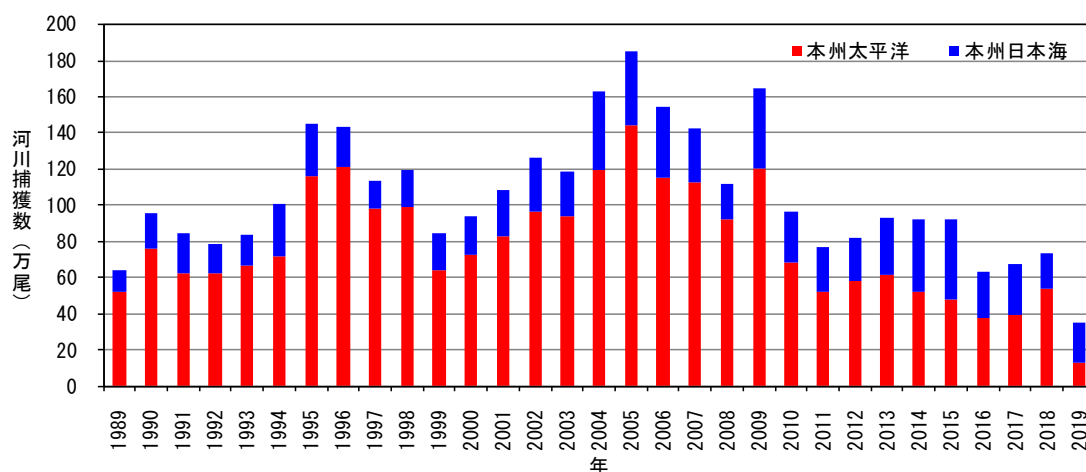


図2. 8月1日～11月30日までの本州サケ河川捕獲数（累計値）. 2019年は速報値.