

# 令和1（2019）年さけます来遊状況（第5報：12/31現在）

## 1 サケ来遊状況

国立研究開発法人水産研究・教育機構  
北海道区水産研究所 さけます生産技術部

- 12月末までの全国の来遊数は、1,966万尾〔前年同期比：66%、平年同期比：35%〕で、平成以降（1989年以降）最も少ない
- 北海道の来遊数は、1,756万尾〔前年同期比：76%、平年同期比：41%〕で、平成以降（1989年以降）では2番目に少ない
- 本州の来遊数は、210万尾〔前年同期比：32%、平年同期比：15%〕で、平成以降（1989年以降）最も少なく、特に太平洋側の減少が大きい

\*1：平年とは、平成元（1989）～平成30（2018）年の平均値

（全国）

12月末までのサケ来遊数（全国の沿岸漁獲数と河川捕獲数の合計）は、1,966万尾〔前年同期比：66%、平年同期比：35%〕となり、平成以降（1989年以降）では最も少なくなっています（表1および図1）。

表1. サケ来遊数(全国)

単位：万尾

来遊年	来遊数		河川捕獲数		沿岸漁獲数	
	12/31現在	最終	12/31現在	最終	12/31現在	最終
2014(H26)	4,452	4,465	412	417	4,039	4,048
2015(H27)	4,409	4,416	485	488	3,924	3,928
2016(H28)	3,141	3,154	318	321	2,823	2,833
2017(H29)	2,245	2,254	255	258	1,990	1,996
2018(H30)	2,969	2,979	327	330	2,643	2,649
2019(R1)	1,966	-	281	-	1,686	-
平年	5,649	5,684	459	465	5,189	5,219

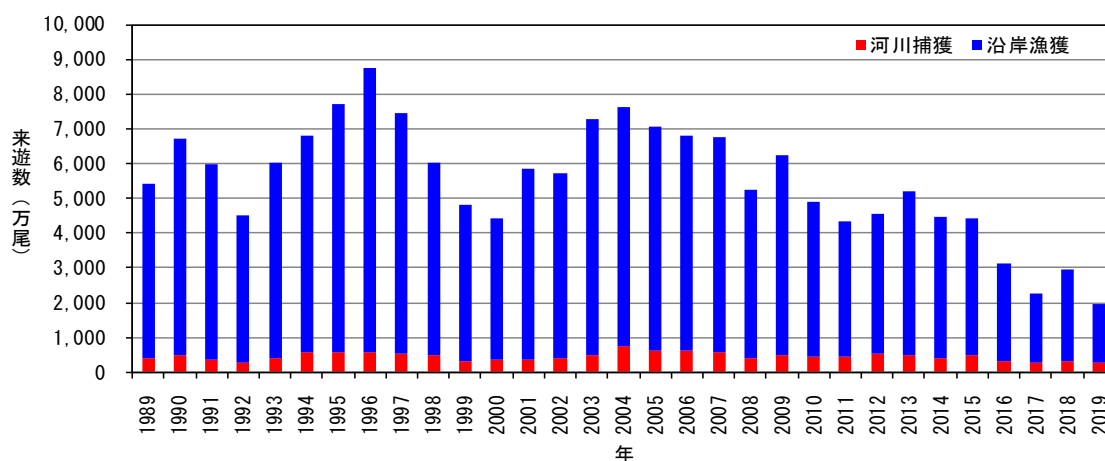


図1. 8月1日～12月31日までのサケ全国来遊数（累計値）。2019年は速報値。

(北海道)

12月末までの北海道のサケ来遊数は、1,756万尾[前年同期比:76%、平年同期比:41%]となっており、平成以降(1989年以降)では2番目に少なく、平成29(2017)年に近い水準となっています(表2および図2)。

地域別にみると、太平洋側(根室～えりも以西海区)で699万尾[前年同期比:71%、平年同期比:29%]、日本海側(オホーツク海区および日本海区)で1,057万尾[前年同期比:79%、平年同期比:57%]となり、両地域ともに前年および平年を下回っています(表2および図2)。

今年度の北海道における沿岸秋サケ漁業は12月までで終漁となっています。

表2. サケ来遊数(北海道)

単位:万尾

来遊年	北海道全体		北海道太平洋側		北海道日本海側	
	12/31現在	最終	12/31現在	最終	12/31現在	最終
2014(H26)	3,508	3,508	1,714	1,714	1,794	1,794
2015(H27)	3,682	3,682	1,832	1,832	1,850	1,850
2016(H28)	2,579	2,579	1,132	1,132	1,447	1,447
2017(H29)	1,737	1,737	578	578	1,159	1,159
2018(H30)	2,316	2,316	982	982	1,334	1,334
2019(R1)	1,756	-	699	-	1,057	-
平年	4,283	4,283	2,411	2,411	1,871	1,871

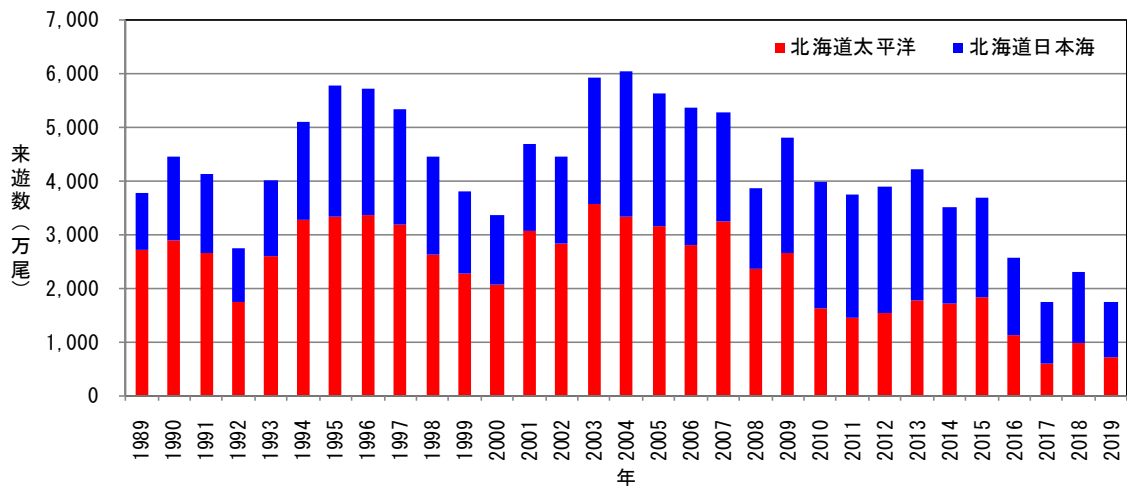


図2. 8月1日～12月31日までのサケ北海道来遊数(累計値). 2019年は速報値.

(本州)

12月末までの本州のサケ来遊数は、210万尾〔前年同期比：32%、平年同期比：15%〕と平成以降（1989年以降）では最も少なくなっています（表3および図3）。

地域別にみると、太平洋側で163万尾〔前年同期比：28%、平年同期比：13%〕、日本海側で47万尾〔前年同期比：73%、平年同期比：61%〕となり、両地域ともに前年および平年を下回っています。前年同期との比較では、特に太平洋側の減少が大きくなっており、平成以降（1989年以降）では最も少なくなっています。今年度、太平洋側は12月上旬、日本海側は11月中旬に来遊のピークを迎えたのち、減少に転じています。

表3. サケ来遊数(本州)

単位:万尾

来遊年	本州全体		本州太平洋側		本州日本海側	
	12/31現在	最終	12/31現在	最終	12/31現在	最終
2014(H26)	943	957	840	854	103	103
2015(H27)	727	734	599	607	127	128
2016(H28)	562	575	498	510	65	65
2017(H29)	508	518	441	450	67	68
2018(H30)	654	663	590	599	64	64
2019(R1)	210	-	163	-	47	-
平年	1,366	1,401	1,289	1,324	77	77

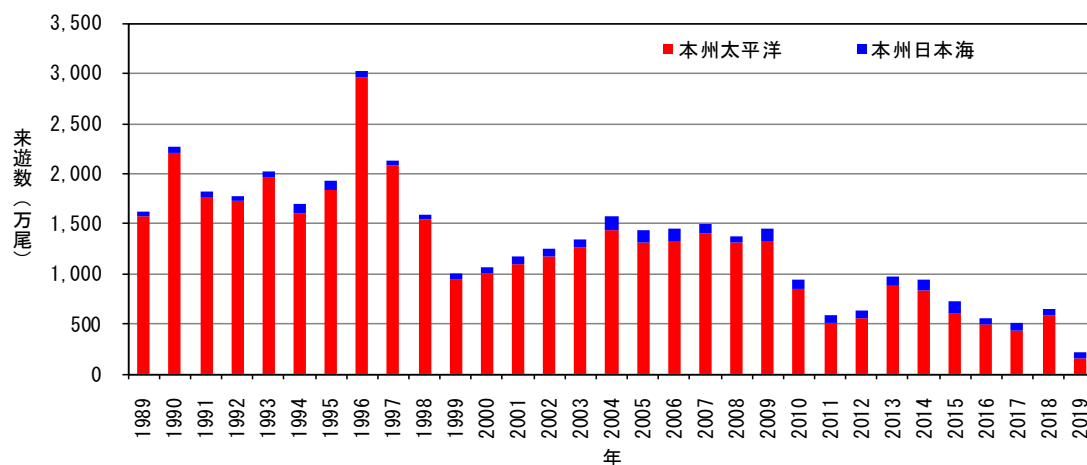


図3. 8月1日～12月31日までのサケ本州来遊数（累計値）。2019年は速報値。