

# 令和 1（2019）年さけます来遊状況（第 5 報：12/31 現在）

## 2 サケ河川捕獲状況

国立研究開発法人水産研究・教育機構

北海道区水産研究所 さけます生産技術部

- 12 月末までの全国の河川捕獲数は 281 万尾 [前年同期比：86%、平年\*1 同期比：61%]
- 北海道の河川捕獲数はほぼ前年並みであったが、平年の 8 割程度となった
- 本州の河川捕獲数は、太平洋側では平成以降（1989 年以降）で最も少なく、日本海側では前年並で、平年を下回る
- 12 月末までの採卵数は全国で 15 億 4,523 万粒 [前年同期比：77%]

\*1：平年とは、平成元（1989）～平成 30（2018）年の平均値

（全国）

12 月末までのサケ河川捕獲数（全国の河川で人工ふ化放流用に捕獲されたサケの数）は、281 万尾 [前年同期比：86%、平年同期比：61%] となり、前年および平年を下回っています（表 1）。

また、12 月末までの全国の採卵数の合計は 15 億 4,523 万粒 [前年同期比：77%] となっています。なお、種卵の確保状況は地域によって異なります。詳細は、令和元年度さけ捕獲採卵漁獲速報（令和元年 12 月 31 日現在）を参照ください。

捕獲年	12/31現在	最終
2014(H26)	412	417
2015(H27)	485	488
2016(H28)	318	321
2017(H29)	255	258
2018(H30)	327	330
2019(R1)	281	-
平年	459	465

(北海道)

今年度の北海道のサケ河川捕獲数は 234 万尾[前年同期比:105%、平年同期比:77%] とほぼ前年並みでしたが、平年の 8 割程度となりました(表 2 および図 1)。

地域別にみると、太平洋側(根室～えりも以西海区)では 79 万尾[前年同期比:89%、平年同期比:60%]と前年を下回り、平年の 6 割程度となりました。日本海側(オホーツク海区および日本海区)では 155 万尾[前年同期比:116%、平年同期比:90%]と前年を上回りましたが、平年を下回りました(表 2 および図 1)。

今年度の北海道全体の採卵数は、11 億 6,847 万粒[前年同期比:95%]を確保しました。この採卵数は全道の採卵計画数 12 億 1,505 万粒の 96%に相当します。地域別では、日本海側では計画数を確保できましたが、太平洋側では計画数を下回る結果となりました。なお、今年度も種卵確保対策として、根室及びえりも以東海区では、親魚のそ上を促すために定置網の手網を撤去するなどの自主規制が行われました。

表2. サケ河川捕獲数(北海道) 単位: 万尾

捕獲年	北海道全体	北海道太平洋側	北海道日本海側
	12/31現在(最終)	12/31現在(最終)	12/31現在(最終)
2014(H26)	285	117	168
2015(H27)	356	164	192
2016(H28)	232	103	129
2017(H29)	164	51	113
2018(H30)	224	89	134
2019(R1)	234	79	155
平年	304	132	172

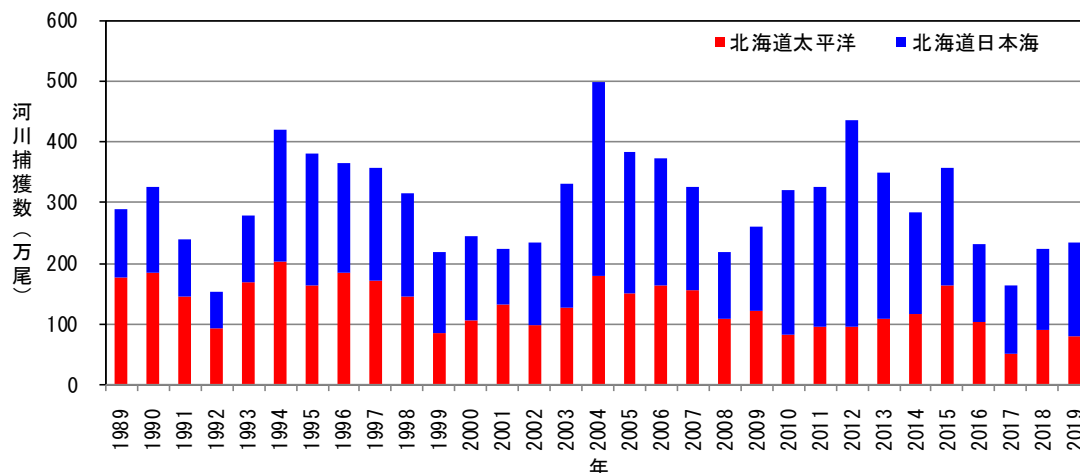


図 1. 8 月 1 日～12 月 31 日までの北海道サケ河川捕獲数(累計値)。2019 年は速報値。

(本州)

本州のサケ河川捕獲数は、12月末現在で47万尾[前年同期比:46%、平年同期比:30%]となり、平成以降(1989年以降)では最も少なくなっています(表3および図2)。

地域別にみると、太平洋側では20万尾[前年同期比:26%、平年同期比:17%]と前年および平年を大きく下回り、平成以降(1989年以降)では最も少なくなっています。日本海側では27万尾[前年同期比:100%、平年同期比:77%]と前年並ですが、平年を下回っています。

本州における採卵数は、12月末現在で3億7,676万粒[前年同期比:49%]となっており、前年の5割程度となっています。

表3. サケ河川捕獲数(本州)

単位:万尾

捕獲年	本州全体		本州太平洋側		本州日本海側	
	12/31現在	最終	12/31現在	最終	12/31現在	最終
2014(H26)	128	132	79	83	49	49
2015(H27)	129	132	71	74	57	58
2016(H28)	86	89	56	59	30	31
2017(H29)	91	94	58	60	33	33
2018(H30)	103	106	76	78	27	28
2019(R1)	47	-	20	-	27	-
平年	155	161	120	125	35	35

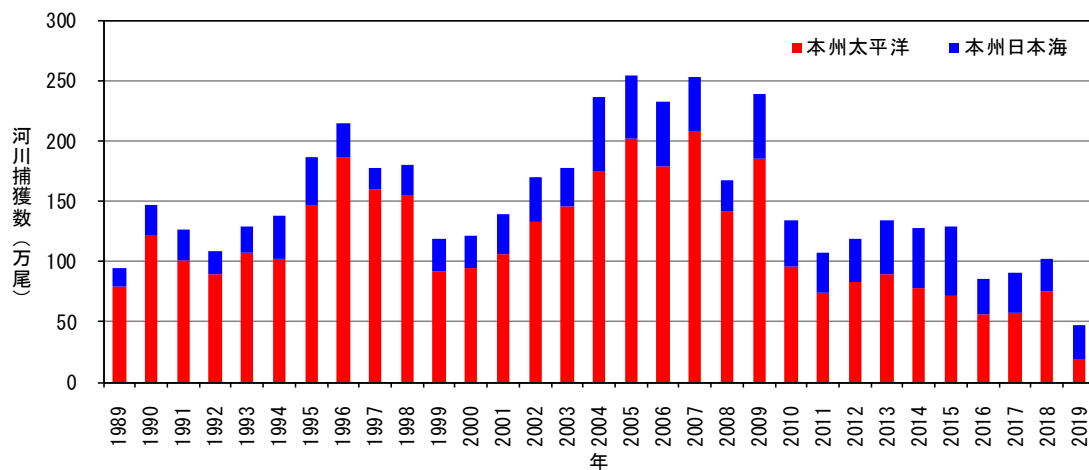


図2. 8月1日～12月31日までの本州サケ河川捕獲数(累計値). 2019年は速報値.