

令和 1（2019）年さけます来遊状況（第 6 報：1/31 現在）

1 サケ来遊状況

国立研究開発法人水産研究・教育機構
北海道区水産研究所 さけます生産技術部

- 1 月末までの全国の来遊数は、1,972 万尾 [前年同期比：66%、平年同期比：35%] で、平成以降（1989 年以降）最も少ない
- 北海道の来遊数は、1,756 万尾 [前年同期比：76%、平年同期比：41%] で、平成以降（1989 年以降）では 2 番目に少ない
- 本州の来遊数は、216 万尾 [前年同期比：33%、平年同期比：15%] で、平成以降（1989 年以降）最も少なく、特に太平洋側の減少が大きい

*1：平年とは、平成元（1989）～平成 30（2018）年の平均値（全国）

1 月末までのサケ来遊数（全国の沿岸漁獲数と河川捕獲数の合計）は、1,972 万尾 [前年同期比：66%、平年同期比：35%] となり、平成以降（1989 年以降）では最も少なくなっています（表 1 および図 1）。

表 1. サケ来遊数(全国)

単位:万尾

来遊年	来遊数		河川捕獲数		沿岸漁獲数	
	1/31現在	最終	1/31現在	最終	1/31現在	最終
2014(H26)	4,465	4,465	416	417	4,048	4,048
2015(H27)	4,416	4,416	488	488	3,928	3,928
2016(H28)	3,153	3,154	320	321	2,833	2,833
2017(H29)	2,254	2,254	258	258	1,996	1,996
2018(H30)	2,979	2,979	330	330	2,649	2,649
2019(R1)	1,972	-	282	-	1,690	-
平年	5,683	5,684	464	465	5,218	5,219

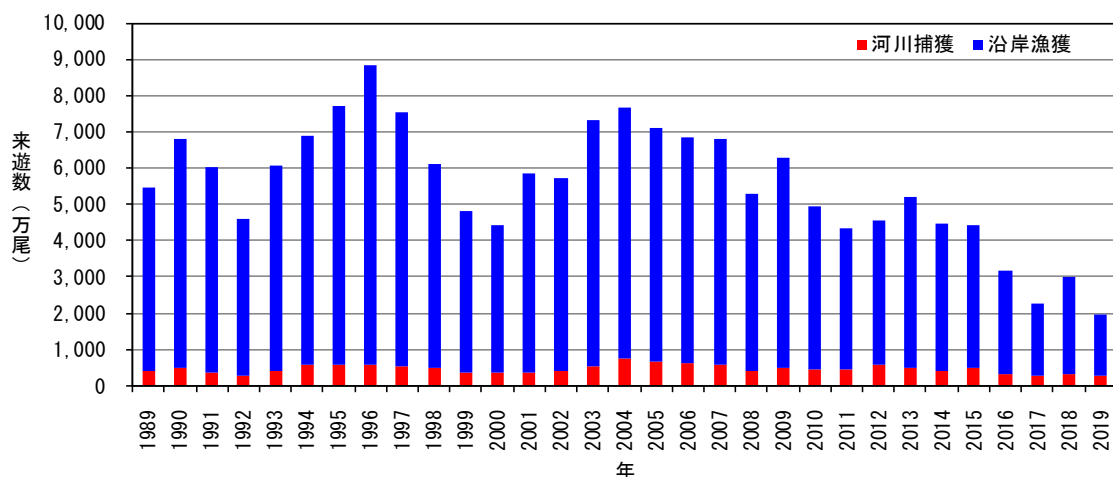


図 1. 8 月 1 日～1 月 31 日までのサケ全国来遊数（累計値）。2019 年は速報値。

(北海道)

今年度の北海道のサケ来遊数は、1,756万尾[前年同期比:76%、平年同期比:41%]となっており、平成以降(1989年以降)では2番目に少なく、平成29(2017)年に近い水準となっています(表2および図2)。

地域別にみると、太平洋側(根室～えりも以西海区)で699万尾[前年同期比:71%、平年同期比:29%]、日本海側(オホーツク海区および日本海区)で1,057万尾[前年同期比:79%、平年同期比:57%]となり、両地域ともに前年および平年を下回っています(表2および図2)。

今年度の北海道における沿岸秋サケ漁業は12月までで終漁となっています。

捕獲年	北海道全体	北海道太平洋側	北海道日本海側
	1/31現在(最終)	1/31現在(最終)	1/31現在(最終)
2014(H26)	3,508	1,714	1,794
2015(H27)	3,682	1,832	1,850
2016(H28)	2,579	1,132	1,447
2017(H29)	1,737	578	1,159
2018(H30)	2,316	982	1,334
2019(R1)	1,756	699	1,057
平年	4,283	2,411	1,871

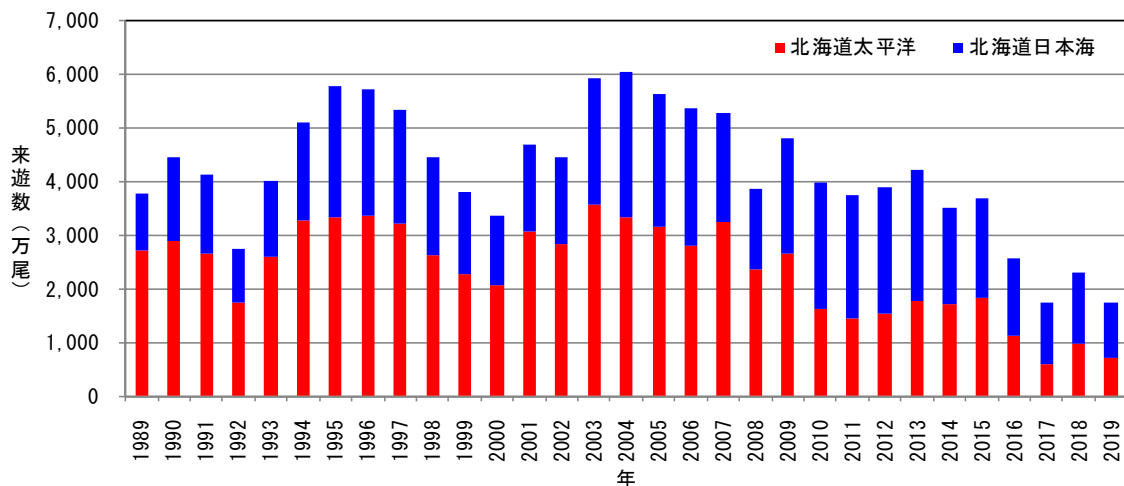


図2. 8月1日～1月31日までのサケ北海道来遊数(累計値)。2019年は速報値。

(本州)

1 月末までの本州のサケ来遊数は、216 万尾〔前年同期比：33%、平年同期比：15%〕と平成以降（1989 年以降）では最も少なくなっています（表 3 および図 3）。

地域別にみると、太平洋側で 169 万尾〔前年同期比：28%、平年同期比：13%〕、日本海側で 47 万尾〔前年同期比：73%、平年同期比：61%〕となり、両地域ともに前年および平年を下回っています。前年同期との比較では、特に太平洋側の減少が大きくなっており、平成以降（1989 年以降）では最も少なくなっています。

今年度の来遊のピークは、太平洋側で 12 月上旬、日本海側は 11 月中旬でした。

表3. サケ来遊数(本州)

単位:万尾

来遊年	本州全体		本州太平洋側		本州日本海側	
	1/31現在	最終	1/31現在	最終	1/31現在	最終
2014(H26)	956	957	853	854	103	103
2015(H27)	734	734	607	607	128	128
2016(H28)	574	575	510	510	65	65
2017(H29)	517	518	449	450	68	68
2018(H30)	663	663	599	599	64	64
2019(R1)	216	-	169	-	47	-
平年	1,400	1,401	1,322	1,324	77	77

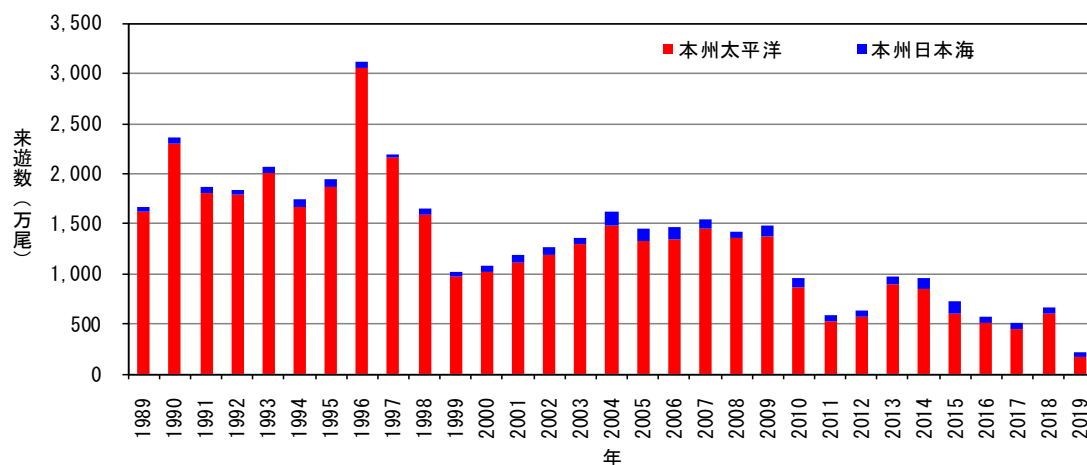


図3. 8月1日～1月31日までのサケ本州来遊数（累計値）。2019年は速報値。