

令和3（2021）年さけます来遊状況（第3報：10/31現在）

3 サケ河川捕獲状況

国立研究開発法人水産研究・教育機構
水産資源研究所 さけます部門 資源増殖部

- 10月末までの全国の河川捕獲数は172万尾[前年同期比：75%、平年*¹同期比：62%]
- 北海道の河川捕獲数は166万尾[前年同期比：77%、平年同期比：70%]と平成以降（1989年以降）では5番目に少ない
- 本州の河川捕獲数は5.8万尾[前年同期比：50%、平年同期比：14%]と平成以降（1989年以降）で最も少ない
- 10月末までの全国の採卵数は7億8,596万粒[前年同期比：91%]

*¹：平年とは、平成元（1989）～令和2（2020）年の平均値

（全国）

10月末までのサケ河川捕獲数（全国の河川で人工ふ化放流用に捕獲されたサケの数）は172万尾[前年同期比：75%、平年同期比：62%]と前年を下回っており、平年の6割程度となっています（表1）。

また、10月末までの全国の採卵数の合計は7億8,596万粒[前年同期比：91%]となっています。なお、種卵の確保状況は地域によって異なります。詳細は令和3年度さけ捕獲採卵漁獲速報（令和3年10月31日現在）を参照ください。

表1. サケ河川捕獲数(全国)

来遊年	単位：万尾	
	10/31現在	最終
2016(H28)	209	321
2017(H29)	154	258
2018(H30)	187	330
2019(R1)	210	283
2020(R2)	229	313
2021(R3)	172	-
平年	278	454

(北海道)

10月末までの北海道のサケ河川捕獲数は166万尾[前年同期比:76%、平年同期比:70%]と平成以降(1989年以降)では5番目に少なくなっています(表2および図1)。

地域別にみると、太平洋側(根室海区～えりも以西海区)では40万尾[前年同期比:78%、平年同期比:42%]、日本海側(オホーツク海区および日本海区)では126万尾[前年同期比:76%、平年同期比:88%]と前年および平年を下回っています(表2および図1)。

北海道全体の採卵数の合計は10月末時点で7億4,652万粒[前年同期比:94%]となっています。なお、種卵確保対策として、根室海区およびえりも以東海区では親魚の河川への遡上を促すために、定置網の垣網の一部を撤去するなどの自主規制が行われています。

表2. サケ河川捕獲数(北海道)

単位: 万尾

来遊年	北海道全体		北海道太平洋側		北海道日本海側	
	10/31 現在	最終	10/31 現在	最終	10/31 現在	最終
2016 (H28)	187	232	81	103	106	129
2017 (H29)	129	164	36	51	93	113
2018 (H30)	157	224	61	89	96	134
2019 (R1)	197	234	63	79	134	155
2020 (R2)	217	260	52	68	165	193
2021 (R3)	166	-	40	-	126	-
平年	238	301	95	129	143	172

*四捨五入の影響で、地域の合計が北海道全体と一致しない場合がある。

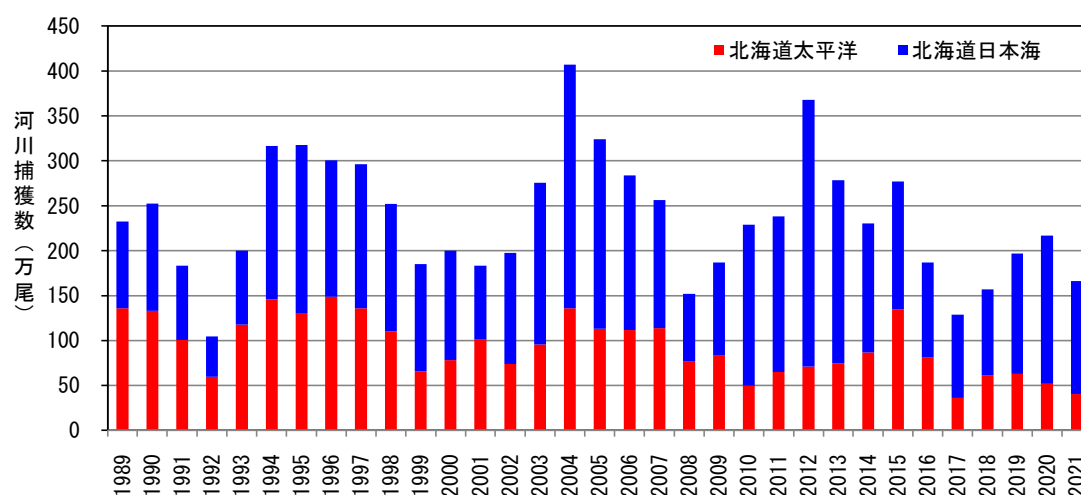


図1. 8月1日～10月31日までの北海道サケ河川捕獲数(累計値)。2021年は速報値。

(本州)

10月末までの本州のサケ河川捕獲数は5.8万尾[前年同期比:50%、平年同期比:14%]と平成以降(1989年以降)で最も少なくなっています(表3および図2)。

地域別にみると、太平洋側では2.3万尾[前年同期比:55%、平年同期比:7%]、日本海側では3.5万尾[前年同期比:47%、平年同期比:37%]と前年および平年を大きく下回っています。

本州における採卵数は、10月末現在で3,944万粒[前年同期比:61%]となっています。

表3. サケ河川捕獲数(本州)

単位: 万尾

来遊年	本州全体		本州太平洋側		本州日本海側	
	10/31 現在	最終	10/31 現在	最終	10/31 現在	最終
2016 (H28)	22.5	89.1	14.7	58.5	7.8	30.6
2017 (H29)	24.7	93.7	17.4	60.4	7.4	33.3
2018 (H30)	30.4	106.0	24.5	78.2	5.9	27.9
2019 (R1)	13.4	49.1	6.7	21.5	6.7	27.6
2020 (R2)	11.5	52.3	4.0	17.5	7.4	34.8
2021 (R3)	5.8	-	2.3	-	3.5	-
平年	40.2	153.7	30.6	118.6	9.5	35.1

*四捨五入の影響で、地域の合計が本州全体と一致しない場合がある。

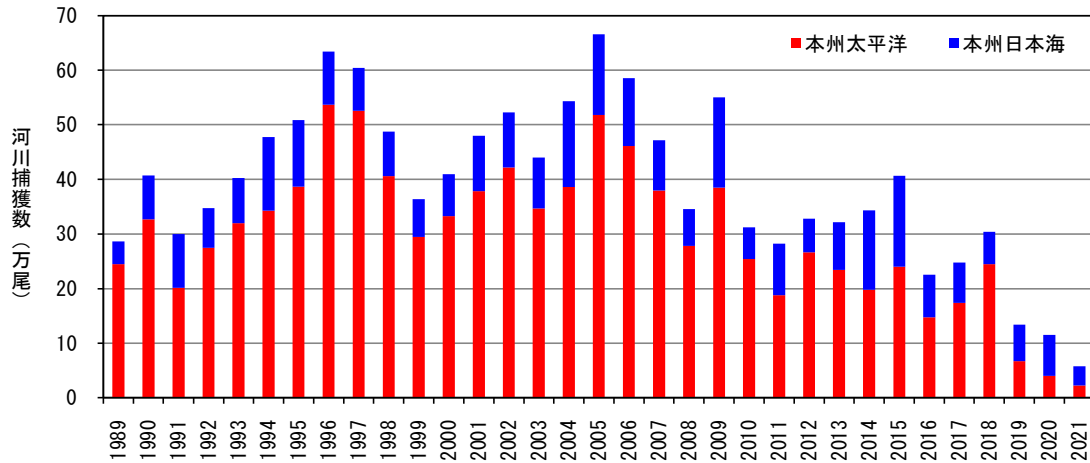


図2. 8月1日～10月31日までの本州サケ河川捕獲数(累計値). 2021年は速報値.