

令和3（2021）年さけます来遊状況（第4報：11/30現在）

2 サケ来遊状況

国立研究開発法人水産研究・教育機構
水産資源研究所 さけます部門 資源増殖部

- 11月末までの全国の来遊数は1,905万尾〔前年同期比：97%、平年*1同期比：38%〕
- 北海道の来遊数は1,860万尾〔前年同期比：102%、平年*1同期比：45%〕で平成以降（1989年以降）では4番目に少ない
- 本州の来遊数は45万尾〔前年同期比：35%、平年*1同期比：5%〕で、平成以降（1989年以降）で最も少ない

*1：平年とは、平成元（1989）～令和2（2020）年の平均値

（全国）

11月末までのサケ来遊数（沿岸漁獲数と河川捕獲数の合計）は、1,905万尾〔前年同期比：97%、平年同期比：38%〕となっています。来遊数は、平成以降（1989年以降）では2番目に少なくなっています（表1および図1）。

表1. サケ来遊数(全国)

来遊年	単位：万尾					
	来遊数		河川捕獲数		沿岸漁獲数	
	11/30 現在	最終	11/30 現在	最終	11/30 現在	最終
2016 (H28)	2,985	3,154	290	321	2,695	2,833
2017 (H29)	2,128	2,254	228	258	1,900	1,996
2018 (H30)	2,775	2,979	292	330	2,483	2,649
2019 (R1)	1,895	1,973	267	283	1,628	1,690
2020 (R2)	1,958	2,020	297	313	1,661	1,708
2021 (R3)	1,905	-	210	-	1,695	-
平年	5,063	5,453	395	454	4,667	4,999

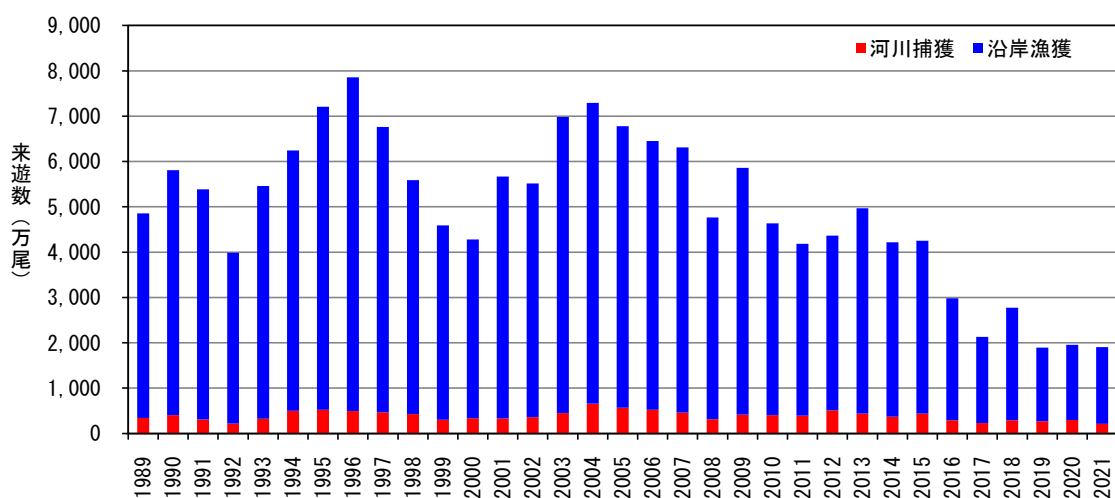


図1. 8月1日～11月30日までのサケ全国来遊数（累計値）。2021年は速報値。

（北海道）

11 月末までの北海道のサケ来遊数は 1,860 万尾[前年同期比:102%、平年同期比:45%]となっており、平成以降(1989 年以降)では 4 番目に少なくなっています(表 2 および図 2)。

地域別にみると、太平洋側(根室海区～えりも以西海区)では 391 万尾[前年同期比:76%、平年同期比:17%]と前年および平年値を下回っています。日本海側(オホーツク海区および日本海区)では 1,469 万尾[前年同期比:111%、平年同期比:80%]と前年を上回っていますが、平年の 8 割の来遊数となっています(表 2 および図 2)。

北海道の沿岸定置網漁業は、多くの地域で 11 月末までに終了しており、12 月はえりも以西海区の一部地域で漁期を残すのみとなります。

表 2. サケ来遊数(北海道)

来遊年	単位：万尾					
	北海道全体		北海道太平洋側		北海道日本海側	
	11/30 現在	最終	11/30 現在	最終	11/30 現在	最終
2016 (H28)	2,569	2,579	1,125	1,132	1,444	1,447
2017 (H29)	1,731	1,737	575	578	1,156	1,159
2018 (H30)	2,305	2,316	975	982	1,329	1,334
2019 (R1)	1,751	1,756	696	699	1,055	1,057
2020 (R2)	1,831	1,836	513	515	1,318	1,321
2021 (R3)	1,860	-	391	-	1,469	-
平年	4,108	4,127	2,284	2,299	1,825	1,829

*四捨五入の影響で、地域の合計が北海道全体と一致しない場合がある。

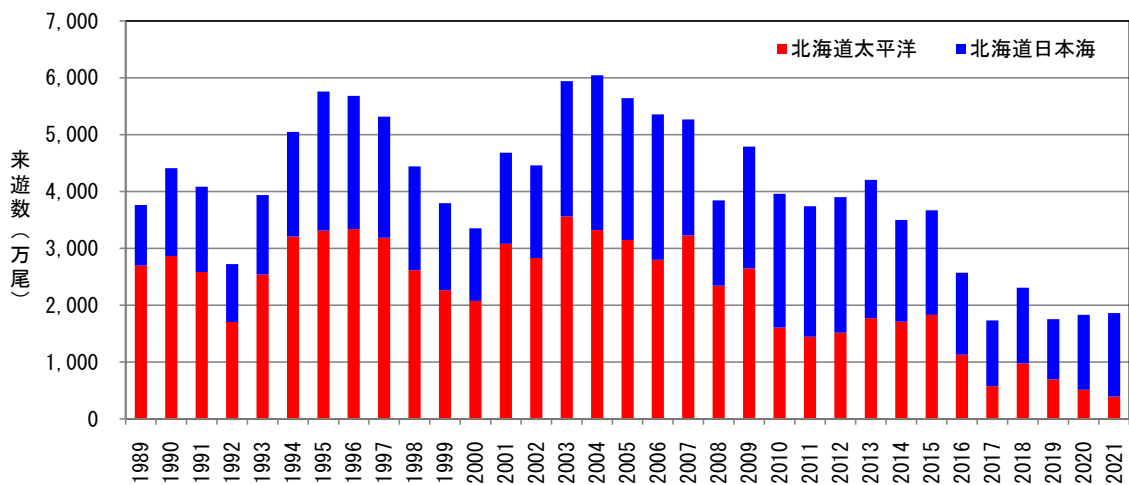


図 2. 8 月 1 日～11 月 30 日までのサケ北海道来遊数 (累計値)。2021 年は速報値。

(本州)

11月末までの本州のサケ来遊数は44.6万尾[前年同期比：35%、平年同期比5%]となっています(表3および図3)。

地域別に見ると、太平洋側で19.5万尾[前年同期：28%、平年同期：2%]、日本海側で25.1万尾[前年同期：44%、平年同期：39%]となっており、いずれの地域も減少が大きく、平成以降(1989年以降)で最も少なくなっています。

なお、例年、本州の来遊のピークは11月下旬頃となっています。

表3. サケ来遊数(本州)

来遊年	単位：万尾					
	本州全体		本州太平洋側		本州日本海側	
	11/30 現在	最終	11/30 現在	最終	11/30 現在	最終
2016 (H28)	415.7	574.8	357.7	510.1	58.0	64.7
2017 (H29)	397.2	517.7	335.7	449.5	61.5	68.1
2018 (H30)	470.2	663.1	417.6	599.0	52.6	64.2
2019 (R1)	143.7	217.4	103.0	169.9	40.7	47.5
2020 (R2)	126.8	184.6	69.6	118.4	57.2	66.2
2021 (R3)	44.6	-	19.5	-	25.1	-
平年	954.5	1,326.0	889.9	1,249.9	64.6	76.1

※四捨五入の影響で、地域の合計が本州全体と一致しない場合がある。

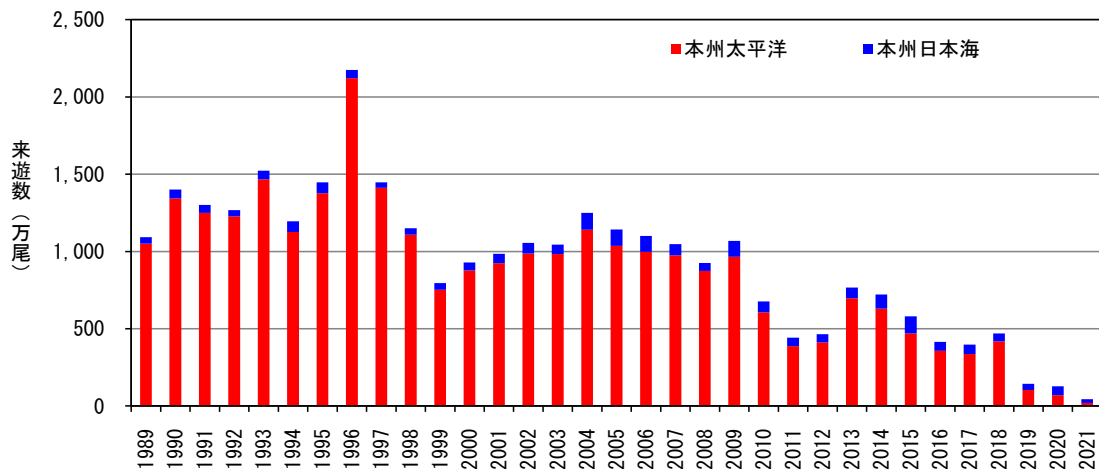


図3. 8月1日～11月30日までのサケ本州来遊数(累計値)。2021年は速報値。