

# 令和3（2021）年さけます来遊状況（第4報：11/30現在）

## 3 サケ河川捕獲状況

国立研究開発法人水産研究・教育機構  
水産資源研究所 さけます部門 資源増殖部

- 11月末までの全国の河川捕獲数は210万尾〔前年同期比：71%、平年\*<sup>1</sup>同期比：53%〕
- 北海道の河川捕獲数は192万尾〔前年同期比：74%、平年同期比：66%〕と平成以降（1989年以降）では3番目に少ない
- 本州の河川捕獲数は18.2万尾〔前年同期比：47%、平年同期比：18%〕と平成以降（1989年以降）で最も少ない
- 11月末までの全国の採卵数は10億9,210万粒〔前年同期比：81%〕

\*<sup>1</sup>：平年とは、平成元（1989）～令和2（2020）年の平均値

（全国）

11月末までのサケ河川捕獲数（全国の河川で人工ふ化放流用に捕獲されたサケの数）は210万尾〔前年同期比：71%、平年同期比：53%〕と前年を下回っており、平年の5割程度となっています（表1）。

また、11月末までの全国の採卵数の合計は10億9,210万粒〔前年同期比：81%〕となっています。なお、種卵の確保状況は地域によって異なります。詳細は令和3年度さけ捕獲採卵漁獲速報（令和3年11月30日現在）を参照ください。

表1. サケ河川捕獲数(全国)

来遊年	単位：万尾	
	11/30現在	最終
2016(H28)	290	321
2017(H29)	228	258
2018(H30)	292	330
2019(R1)	267	283
2020(R2)	297	313
2021(R3)	210	-
平年	395	454

(北海道)

11 月末までの北海道のサケ河川捕獲数は 192 万尾[前年同期比:74%、平年同期比:66%]と平成以降（1989 年以降）では 3 番目に少なくなっています（表 2 および図 1）。

地域別にみると、太平洋側（根室海区～えりも以西海区）では 47 万尾[前年同期比:69%、平年同期比:38%]、日本海側（オホーツク海区および日本海区）では 145 万尾[前年同期比:76%、平年同期比:86%]と前年および平年を下回っています（表 2 および図 1）。

北海道全体の採卵数の合計は 11 月末時点で 9 億 6,575 万粒[前年同期比:88%]となっています。なお、種卵確保対策として、根室海区およびえりも以東海区では親魚の河川への遡上を促すために、定置網の垣網の一部を撤去するなどの自主規制が行われました。

表 2. サケ河川捕獲数(北海道)

来遊年	単位：万尾					
	北海道全体		北海道太平洋側		北海道日本海側	
	11/30 現在	最終	11/30 現在	最終	11/30 現在	最終
2016 (H28)	227	232	100	103	126	129
2017 (H29)	161	164	50	51	110	113
2018 (H30)	218	224	88	89	130	134
2019 (R1)	231	234	78	79	153	155
2020 (R2)	258	260	67	68	191	193
2021 (R3)	192	-	47	-	145	-
平年	292	301	124	129	168	172

\*四捨五入の影響で、地域の合計が北海道全体と一致しない場合がある。

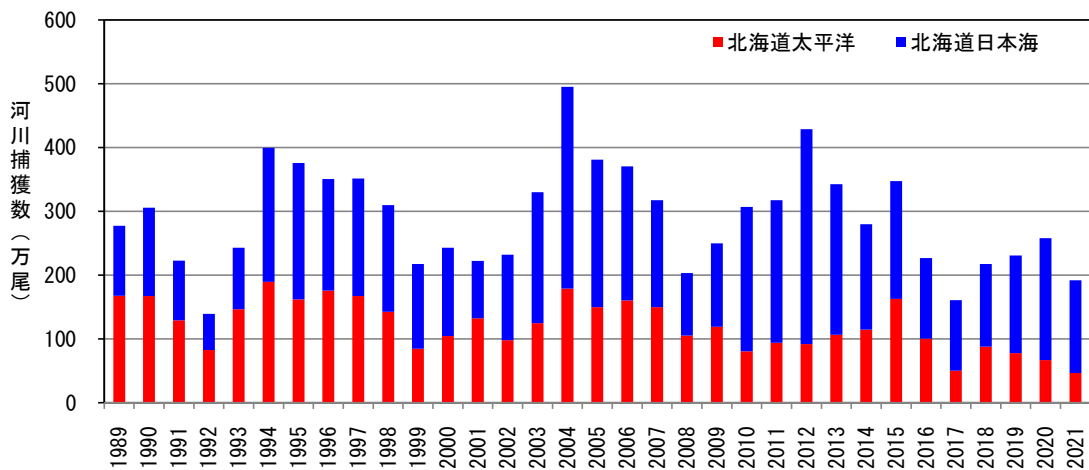


図 1. 8月1日～11月30日までの北海道サケ河川捕獲数 (累計値)。2021 年は速報値。

(本州)

11 月末までの本州のサケ河川捕獲数は 18.2 万尾[前年同期比:47%、平年同期比:18%]と平成以降（1989 年以降）で最も少なくなっています（表 3 および図 2）。

地域別にみると、太平洋側では 4.6 万尾[前年同期比:41%、平年同期比:6%]、日本海側では 13.6 万尾[前年同期比:49%、平年同期比:51%]と前年および平年を大きく下回っています。

本州における採卵数は、11 月末現在で 1 億 2,635 万粒[前年同期比:50%]となっています。

表 3. サケ河川捕獲数(本州)

単位：万尾

来遊年	本州全体		本州太平洋側		本州日本海側	
	11/30 現在	最終	11/30 現在	最終	11/30 現在	最終
2016 (H28)	63.6	89.1	37.8	58.5	25.8	30.6
2017 (H29)	67.3	93.7	39.4	60.4	27.9	33.3
2018 (H30)	73.8	106.0	53.4	78.2	20.4	27.9
2019 (R1)	35.9	49.1	13.7	21.5	22.2	27.6
2020 (R2)	38.9	52.3	11.1	17.5	27.8	34.8
2021 (R3)	18.2	-	4.6	-	13.6	-
平年	102.9	153.7	76.1	118.6	26.8	35.1

\*四捨五入の影響で、地域の合計が本州全体と一致しない場合がある。

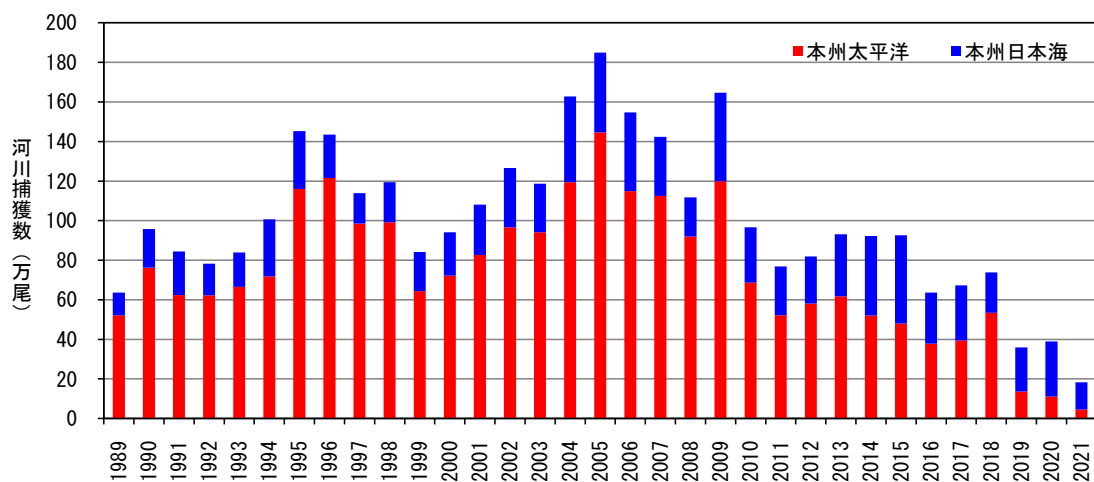


図 2. 8 月 1 日～11 月 30 日までの本州サケ河川捕獲数 (累計値)。2021 年は速報値。