

# 令和3（2021）年さけます来遊状況（第6報：1/31現在）

## 3 サケ河川捕獲状況

国立研究開発法人水産研究・教育機構  
水産資源研究所 さけます部門 資源増殖部

- 1月末までの全国の河川捕獲数は219万尾〔前年同期比：70%、平年\*1同期比：48%〕
- 北海道の河川捕獲数は194万尾〔前年同期比：75%、平年同期比：64%〕、平成元年（1989年）以降では3番目に少ない
- 本州の河川捕獲数は24.1万尾〔前年同期比：46%、平年同期比：16%〕、平成元年（1989年）以降では最も少ない
- 1月末までの全国の採卵数は11億6,556万粒〔前年同期比：75%〕

\*1：平年とは、平成元（1989）～令和2（2020）年の平均値

（全国）

1月末までのサケ河川捕獲数（全国の河川で人工ふ化放流用に捕獲されたサケの数）は219万尾〔前年同期比：70%、平年同期比：48%〕と前年を下回っており、平年の5割程度となっています（表1）。

また、1月末までの全国の採卵数の合計は11億6,556万粒〔前年同期比：75%〕となっています。なお、種卵の確保状況は地域によって異なります。詳細は令和3年度さけ捕獲採卵漁獲速報（令和4年1月31日現在）を参照ください。

表1. サケ河川捕獲数(全国)

来遊年	単位：万尾	
	1/31 現在	最終
2016 (H28)	320	321
2017 (H29)	258	258
2018 (H30)	330	330
2019 (R1)	283	283
2020 (R2)	312	313
2021 (R3)	219	-
平年	454	454

(北海道)

北海道のサケ河川捕獲数は 194 万尾[前年同期比:75%、平年同期比:64%]と平成元年(1989 年)以降では3番目に少なくなりました(表2および図1)。

地域別にみると、太平洋側(根室海区～えりも以西海区)では 47 万尾[前年同期比:69%、平年同期比:36%]、日本海側(オホーツク海区および日本海区)では 148 万尾[前年同期比:77%、平年同期比:86%]と前年および平年を下回りました(表2および図1)。

北海道全体の採卵数の合計は9億7,849万粒[前年同期比:88%]となりました。なお、種卵確保対策として、根室海区およびえりも以東海区では親魚の河川への遡上を促すために、定置網の垣網の一部を撤去するなどの自主規制が行われました。

表2. サケ河川捕獲数(北海道)

単位: 万尾

来遊年	北海道全体		北海道太平洋側		北海道日本海側	
	1/31 現在	最終	1/31 現在	最終	1/31 現在	最終
2016 (H28)	232	232	103	103	129	129
2017 (H29)	164	164	51	51	113	113
2018 (H30)	224	224	89	89	134	134
2019 (R1)	234	234	79	79	155	155
2020 (R2)	260	260	68	68	193	193
2021 (R3)	194	-	47	-	148	-
平年	301	301	129	129	172	172

\*四捨五入の影響で、地域の合計が北海道全体と一致しない場合がある。

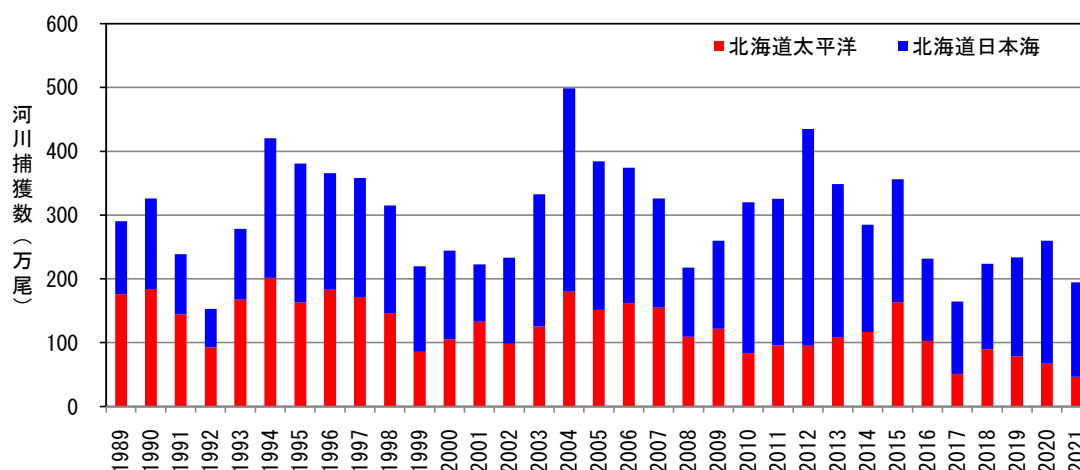


図1. 8月1日～1月31日までの北海道サケ河川捕獲数(累計値)。2021年は速報値。

(本州)

1月末までの本州のサケ河川捕獲数は 24.1 万尾[前年同期比:46%、平年同期比:16%]と平成元年(1989年)以降では最も少なくなっています(表3および図2)。

地域別にみると、太平洋側では6.5万尾[前年同期比:37%、平年同期比:6%]、日本海側では17.6万尾[前年同期比:51%、平年同期比:50%]と前年および平年を大きく下回っています。

本州における採卵数は、1月末現在で1億8,706万粒[前年同期比:42%]となっています。

表3. サケ河川捕獲数(本州)

単位: 万尾

来遊年	本州全体		本州太平洋側		本州日本海側	
	1/31 現在	最終	1/31 現在	最終	1/31 現在	最終
2016(H28)	88.8	89.1	58.3	58.5	30.6	30.6
2017(H29)	93.5	93.7	60.3	60.4	33.3	33.3
2018(H30)	106.0	106.0	78.1	78.2	27.9	27.9
2019(R1)	49.0	49.1	21.4	21.5	27.6	27.6
2020(R2)	52.2	52.3	17.5	17.5	34.8	34.8
2021(R3)	24.1	-	6.5	-	17.6	-
平年	153.1	153.7	118.1	118.6	35.1	35.1

\*四捨五入の影響で、地域の合計が本州全体と一致しない場合がある。

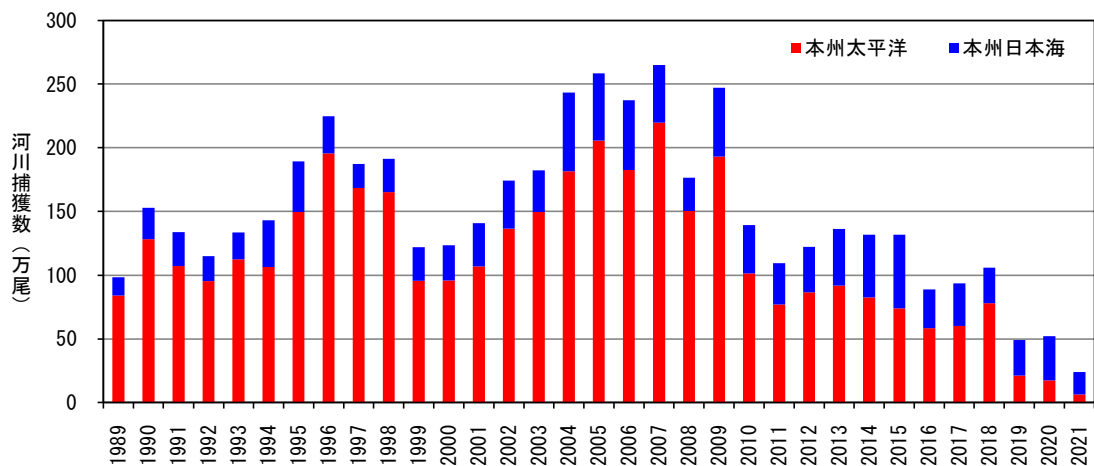


図2. 8月1日～1月31日までの本州サケ河川捕獲数(累計値). 2021年は速報値.