

2022（令和4）年さけます来遊状況（第3報：10/31現在）

3 サケ河川捕獲状況

国立研究開発法人水産研究・教育機構
水産資源研究所 さけます部門 資源増殖部

- 全国の河川捕獲数は318万尾〔前年同期比：185%、平年^{*1}同期比：116%〕
- 北海道太平洋側（根室海区～えりも以西海区）では前年を上回るが、平年の80%
- 北海道日本海側（オホーツク海区および日本海区）では前年および平年を上回り、1989（平成元）年以降で3番目に多い
- 全国の採卵数は9億7,294万粒〔前年同期比：124%〕

*1：平年とは、1989（平成元）～2021（令和3）年の平均値

（全国）

10月31日現在のサケ河川捕獲数（全国の河川で人工ふ化放流用に捕獲されたサケの数）は318万尾〔前年同期比：185%、平年同期比：116%〕と前年および平年を上回っています（表1および図1）。

また、10月31日現在の全国の採卵数の合計は9億7,294万粒〔前年同期比：124%〕、採卵計画数の69%を確保している状況です。なお、種卵の確保状況の詳細は令和4年度さけ捕獲採卵漁獲速報（令和4年10月31日現在）を参照ください。

表1. サケ河川捕獲数(全国)

| 来遊年 | 単位：万尾 | |
|------------|---------|-----|
| | 10/31現在 | 最終 |
| 2017(平成29) | 154 | 258 |
| 2018(平成30) | 187 | 330 |
| 2019(令和元) | 210 | 283 |
| 2020(令和2) | 229 | 312 |
| 2021(令和3) | 172 | 219 |
| 2022(令和4) | 318 | - |
| 平年 | 275 | 447 |

*四捨五入の影響で、全国の合計が北海道および本州の合計と一致しない場合があります。

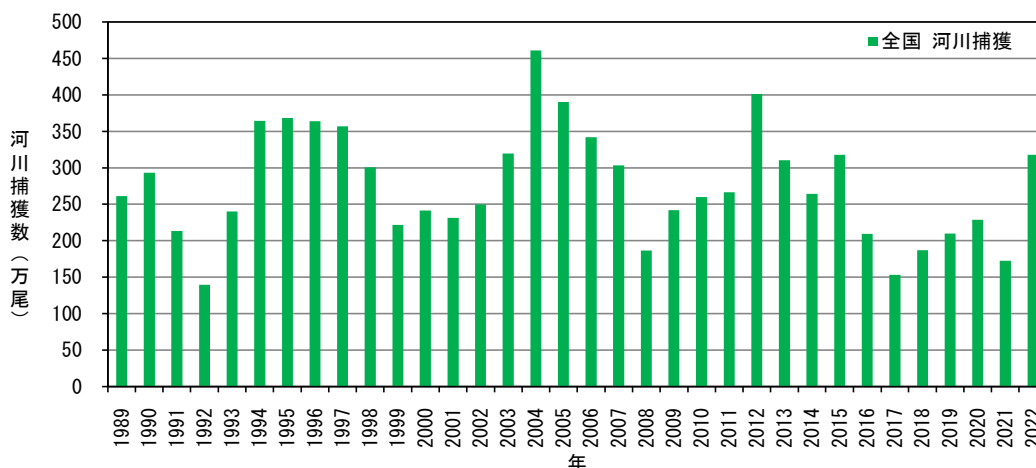


図1. 8月1日～10月31日までの全国サケ河川捕獲数（累計値）. 2022年は速報値.

(北海道)

10月31日現在までの北海道のサケ河川捕獲数は311万尾[前年同期比:186%、平年同期比:132%]と、1989(平成元)年以降では6番目に多い捕獲数となっています(表2および図2)。

地域別にみると、北海道太平洋側(根室海区～えりも以西海区)では74万尾[前年同期比:182%、平年同期比:80%]と前年は上回っていますが、平年を大きく下回っています。北海道日本海側(オホーツク海区および日本海区)では237万尾[前年同期比:188%、平年同期比:167%]と前年および平年を上回っており、1989(平成元)年以降では2012(平成24)年、2004(平成16)年に次ぐ3番目に多い捕獲数となっています(表2および図2)。

北海道全体の採卵数の合計は10月31日時点で9億2,825万粒[前年同期比:124%]、採卵計画数の80%を確保している状況です。なお、種卵確保対策として、根室海区およびえりも以東海区では親魚の河川への遡上を促すために、操業始期を遅らせたり定置網の垣網の一部を撤去するなどの自主規制が行われています。

表2. サケ河川捕獲数(北海道)

| 来遊年 | 北海道全体 | | 北海道太平洋側 | | 北海道日本海側 | |
|------------|---------|-----|---------|-----|---------|-----|
| | 10/31現在 | 最終 | 10/31現在 | 最終 | 10/31現在 | 最終 |
| 2017(平成29) | 129 | 164 | 36 | 51 | 93 | 113 |
| 2018(平成30) | 157 | 224 | 61 | 89 | 96 | 134 |
| 2019(令和元) | 197 | 234 | 63 | 79 | 134 | 155 |
| 2020(令和2) | 217 | 260 | 52 | 67 | 165 | 193 |
| 2021(令和3) | 167 | 194 | 40 | 47 | 126 | 148 |
| 2022(令和4) | 311 | - | 74 | - | 237 | - |
| 平年 | 236 | 298 | 93 | 126 | 142 | 171 |

*四捨五入の影響で、地域の合計が北海道全体と一致しない場合があります。

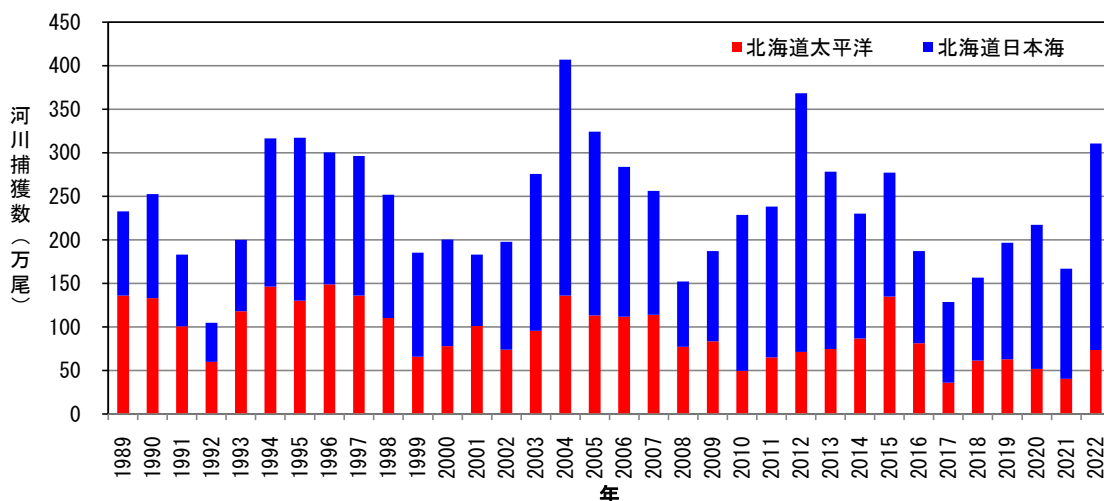


図2. 8月1日～10月31日までの北海道サケ河川捕獲数(累計値). 2022年は速報値.

(本州)

10月31日現在までの本州のサケ河川捕獲数は7.1万尾[前年同期比:122%、平年同期比:18%]となっています(表3)。

地域別にみると、太平洋側では2.3万尾[前年同期比:100%、平年同期比:8%]、日本海側では4.8万尾[前年同期比:137%、平年同期比:52%]と、平年を下回っています。

本州における採卵数は、10月31日現在で4,469万粒[前年同期比:113%]となっています。

表3. サケ河川捕獲数(本州)

| 捕獲年 | 単位:万尾 | | | | | |
|------------|---------|-------|---------|-------|---------|------|
| | 本州全体 | | 本州太平洋側 | | 本州日本海側 | |
| | 10/31現在 | 最終 | 10/31現在 | 最終 | 10/31現在 | 最終 |
| 2017(平成29) | 24.7 | 93.7 | 17.4 | 60.4 | 7.4 | 33.3 |
| 2018(平成30) | 30.4 | 106.0 | 24.5 | 78.2 | 5.9 | 27.9 |
| 2019(令和元) | 13.4 | 49.1 | 6.7 | 21.5 | 6.7 | 27.6 |
| 2020(令和2) | 11.5 | 52.3 | 4.0 | 17.5 | 7.4 | 34.8 |
| 2021(令和3) | 5.8 | 24.1 | 2.3 | 6.5 | 3.5 | 17.6 |
| 2022(令和4) | 7.1 | — | 2.3 | — | 4.8 | — |
| 平年 | 39.1 | 149.8 | 29.8 | 115.2 | 9.4 | 34.5 |

*四捨五入の影響で、地域の合計が本州全体と一致しない場合があります。

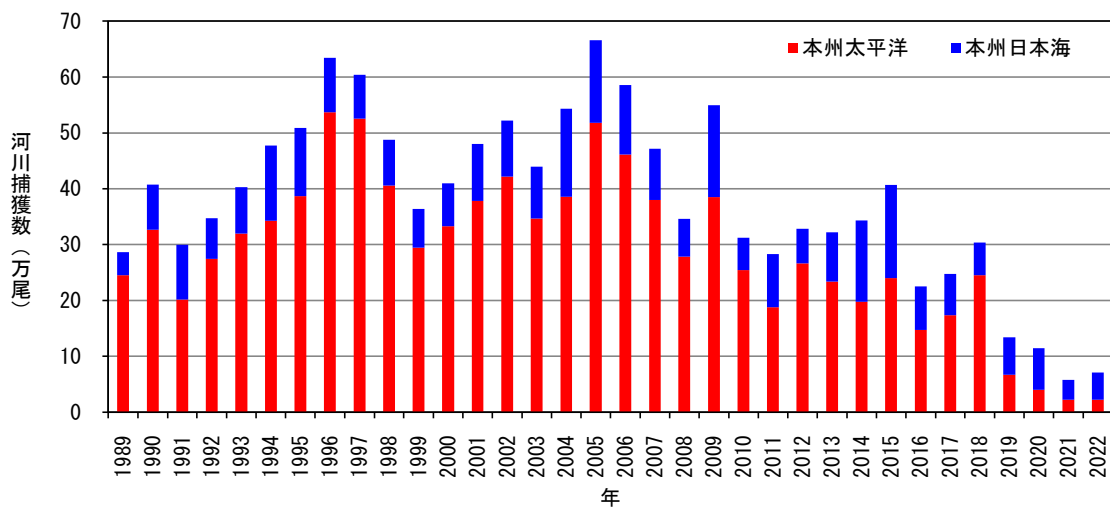


図3. 8月1日~10月31日までの本州サケ河川捕獲数(累計値). 2022年は速報値.