

平成 27（2015）年さけます来遊状況（第 3 報：9/30 現在）

2 サケ来遊状況

国立研究開発法人水産総合研究センター
北海道区水産研究所 さけます資源部

- 全国の来遊数は 1,915 万尾 [前年同期：106%、平年*1 同期：85%]
- 北海道の日本海側（オホーツク海区及び日本海区）は前年及び平年並み
- 北海道の太平洋側（根室～えりも以西海区）は前年を上回るが、平年同期の 67%
- 本州の来遊数は 41 万尾 [前年同期：100%、平年*1 同期：65%] で、10 月以降に来遊が本格化

*1：平年とは、平成元（1989）～平成 26（2014）年の平均値

（全国）

9 月 30 日現在のサケ来遊数（全国の沿岸漁獲数と河川捕獲数の合計）は、1,915 万尾 [前年同期：106%] とほぼ前年並みですが、平年同期と比べると 85% あまりになっています（表 1 および図 1）。

表 1. サケ来遊数（全国）

単位：万尾

| 来遊年 | 来遊数 | | 河川捕獲数 | | 沿岸漁獲数 | |
|------------|---------|-------|---------|-----|---------|-------|
| | 9/30 現在 | 最終 | 9/30 現在 | 最終 | 9/30 現在 | 最終 |
| 2010 (H22) | 1,562 | 4,935 | 80 | 460 | 1,482 | 4,474 |
| 2011 (H23) | 1,288 | 4,345 | 76 | 435 | 1,212 | 3,910 |
| 2012 (H24) | 1,454 | 4,544 | 79 | 552 | 1,375 | 3,992 |
| 2013 (H25) | 1,884 | 5,190 | 104 | 485 | 1,780 | 4,706 |
| 2014 (H26) | 1,803 | 4,463 | 105 | 416 | 1,698 | 4,047 |
| 2015 (H27) | 1,915 | - | 145 | - | 1,770 | - |
| 平年 | 2,249 | 6,066 | 105 | 483 | 2,144 | 5,584 |

*四捨五入の影響で、河川捕獲数と沿岸漁獲数の合計が来遊数と一致しない場合がある。

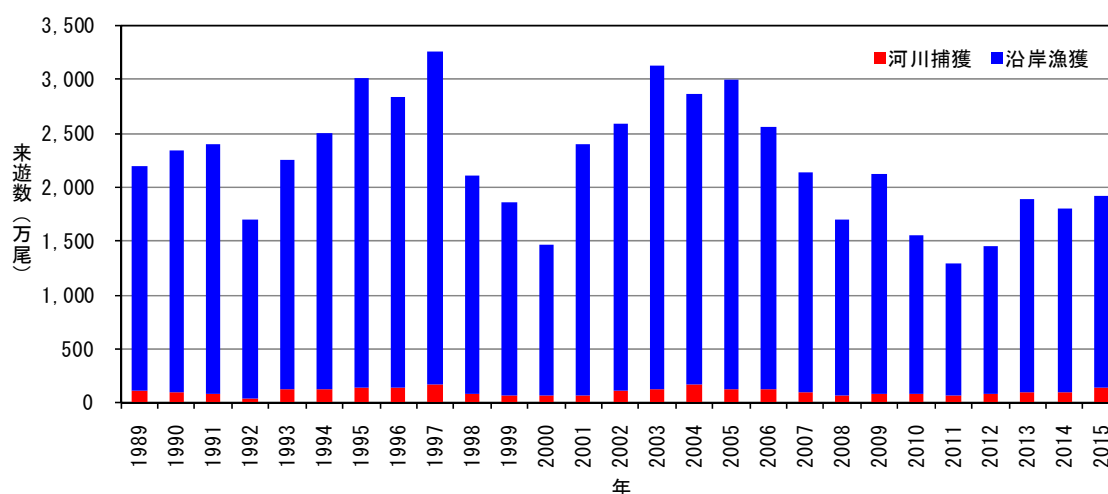


図 1. 8 月 1 日～9 月 30 日までのサケ全国来遊数（累計値）。2015 年は速報値。

(北海道)

9月30日現在、北海道のサケ来遊数は1,874万尾[前年同期:106%、平年同期:86%]となっています。地域別にみると、日本海側では1,073万尾[前年同期:103%、平年同期:108%]、太平洋側では801万尾[前年同期:111%、平年同期:67%]となっています(表2、図2)。

例年、北海道における来遊のピークは、9月下旬から10月上旬頃になります。

表2. サケ来遊数(北海道)

単位: 万尾

| 来遊年 | 北海道全体 | | 北海道太平洋側 | | 北海道日本海側 | |
|------------|---------|-------|---------|-------|---------|-------|
| | 9/30 現在 | 最終 | 9/30 現在 | 最終 | 9/30 現在 | 最終 |
| 2010 (H22) | 1,547 | 3,975 | 573 | 1,615 | 974 | 2,360 |
| 2011 (H23) | 1,282 | 3,752 | 396 | 1,452 | 886 | 2,300 |
| 2012 (H24) | 1,445 | 3,910 | 492 | 1,524 | 953 | 2,386 |
| 2013 (H25) | 1,863 | 4,212 | 684 | 1,774 | 1,179 | 2,438 |
| 2014 (H26) | 1,762 | 3,508 | 720 | 1,714 | 1,042 | 1,795 |
| 2015 (H27) | 1,874 | - | 801 | - | 1,073 | - |
| 平年 | 2,186 | 4,545 | 1,188 | 2,608 | 998 | 1,937 |

*四捨五入の影響で、地域の合計が北海道全体と一致しない場合がある。

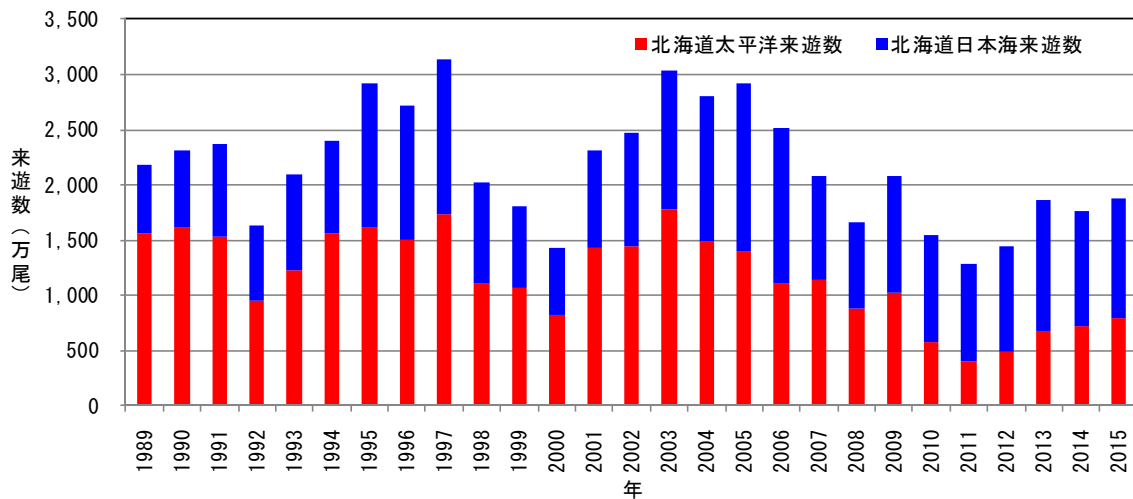


図2. 8月1日～9月30日までのサケ北海道来遊数(累計値)。2015年は速報値。

(本州)

9月30日現在、本州のサケ来遊数は41万尾[前年同期：100%、平年同期：65%]となっています(表3および図3)。例年、本州の来遊は10月以降に本格化します。

表3. サケ来遊数(本州)

単位：万尾

| 来遊年 | 本州全体 | | 本州太平洋側 | | 本州日本海側 | |
|------------|---------|-------|---------|-------|---------|-----|
| | 9/30 現在 | 最終 | 9/30 現在 | 最終 | 9/30 現在 | 最終 |
| 2010 (H22) | 15 | 960 | 15 | 875 | 0 | 85 |
| 2011 (H23) | 6 | 594 | 6 | 529 | 0 | 65 |
| 2012 (H24) | 8 | 640 | 8 | 573 | 0 | 67 |
| 2013 (H25) | 21 | 978 | 21 | 893 | 1 | 85 |
| 2014 (H26) | 41 | 955 | 41 | 853 | 0 | 102 |
| 2015 (H27) | 41 | - | 41 | - | 0 | - |
| 平年 | 63 | 1,522 | 62 | 1,445 | 1 | 77 |

*四捨五入の影響で、地域の合計が本州全体と一致しない場合がある。

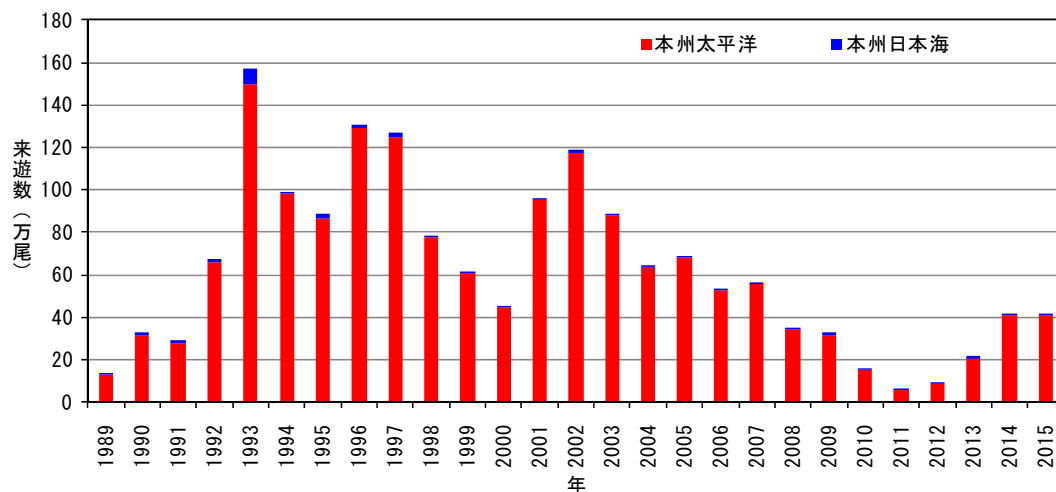


図3. 8月1日～9月30日までのサケ本州来遊数(累計値)。2015年は速報値。