

# 平成 27（2015）年さけます来遊状況（第 4 報：10/31 現在）

## 2 サケ来遊状況

国立研究開発法人水産総合研究センター  
北海道区水産研究所 さけます資源部

- 全国の来遊数は 3,654 万尾 [前年同期：104%、平年\*1 同期：81%]
- 北海道の日本海側（オホーツク海区及び日本海区）は前年及び平年並み
- 北海道の太平洋側（根室～えりも以西海区）は前年を上回るが、平年同期の 72%
- 本州の来遊数は 263 万尾 [前年同期：92%、平年\*1 同期：66%]
- 本州の日本海側で前年及び平年を上回り、太平洋側ではともに下回る

\*1：平年とは、平成元（1989）～平成 26（2014）年の平均値

（全国）

10 月 31 日現在のサケ来遊数（全国の沿岸漁獲数と河川捕獲数の合計）は、3,654 万尾 [前年同期：104%] とほぼ前年並みですが、平年同期と比べると 81% あまりになっています（表 1 および図 1）。

表 1. サケ来遊数（全国）

単位：万尾

来遊年	来遊数		河川捕獲数		沿岸漁獲数	
	10/31 現在	最終	10/31 現在	最終	10/31 現在	最終
2010 (H22)	3,761	4,935	260	460	3,501	4,474
2011 (H23)	3,492	4,345	266	435	3,225	3,910
2012 (H24)	3,769	4,544	399	552	3,371	3,992
2013 (H25)	4,183	5,190	313	485	3,870	4,706
2014 (H26)	3,513	4,464	262	416	3,251	4,048
2015 (H27)	3,654	-	312	-	3,343	-
平年	4,510	6,067	292	483	4,218	5,584

\*四捨五入の影響で、河川捕獲数と沿岸漁獲数の合計が来遊数と一致しない場合がある。

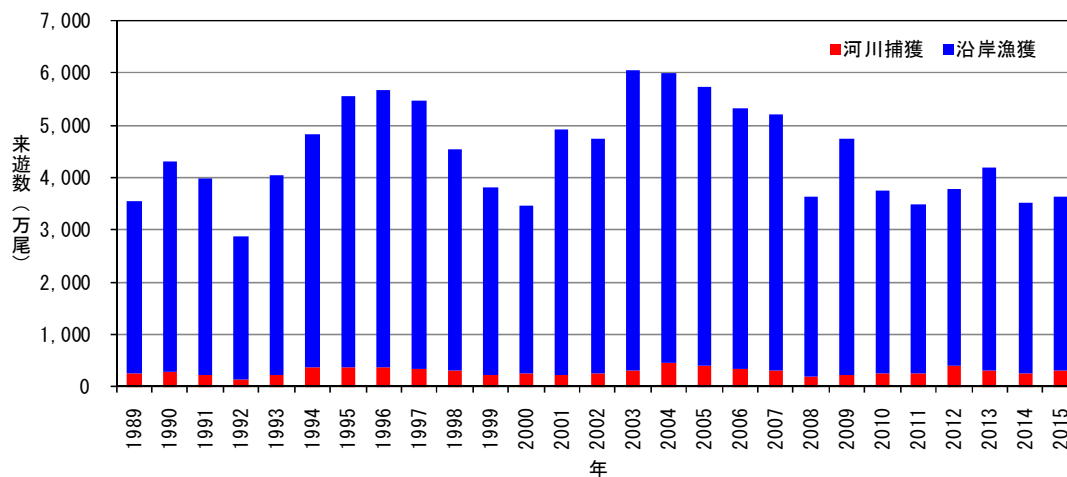


図 1. 8 月 1 日～10 月 31 日までのサケ全国来遊数（累計値）。2015 年は速報値。

(北海道)

10月31日現在、北海道のサケ来遊数は3,391万尾[前年同期:105%、平年同期:83%]となっています。地域別にみると、日本海側では1,768万尾[前年同期:102%、平年同期:96%]、太平洋側では1,623万尾[前年同期:108%、平年同期:72%]となっています(表2、図2)。

例年、北海道における来遊のピークは9月下旬から10月上旬頃であり、今年は9月下旬にピークを迎えたのち、来遊数は減少に転じています。

表2. サケ来遊数(北海道)

単位: 万尾

来遊年	北海道全体		北海道太平洋側		北海道日本海側	
	10/31 現在	最終	10/31 現在	最終	10/31 現在	最終
2010 (H22)	3,575	3,975	1,350	1,615	2,225	2,360
2011 (H23)	3,339	3,752	1,227	1,452	2,112	2,300
2012 (H24)	3,595	3,910	1,346	1,524	2,250	2,386
2013 (H25)	3,903	4,212	1,574	1,774	2,328	2,438
2014 (H26)	3,227	3,508	1,503	1,714	1,725	1,794
2015 (H27)	3,391	-	1,623	-	1,768	-
平年	4,109	4,545	2,267	2,608	1,842	1,937

\*四捨五入の影響で、地域の合計が北海道全体と一致しない場合がある。

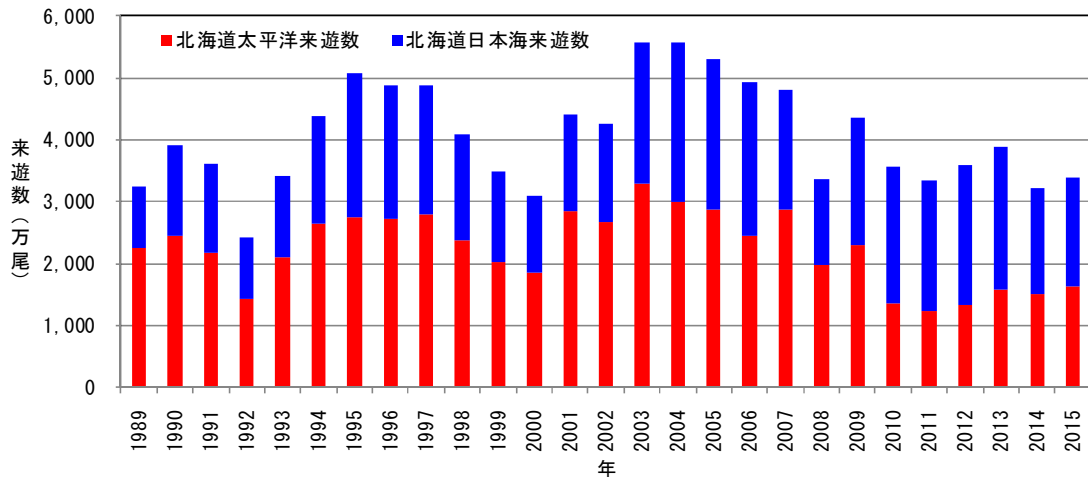


図2. 8月1日~10月31日までのサケ北海道来遊数(累計値). 2015年は速報値.

(本州)

10月31日現在、本州のサケ来遊数は263万尾〔前年同期：92%、平年同期：66%〕となっています（表3および図3）。地域別にみると、太平洋側で215万尾〔前年同期：87%、平年同期：57%〕、日本海側で48万尾〔前年同期：123%、平年同期：185%〕であり、日本海側では前年及び平年同期を上回っています。一方、太平洋側では平年同期の6割ほどの出だしとなっています。なお、太平洋側の来遊のピークは例年11月下旬頃となっています。

表3. サケ来遊数（本州）

単位：万尾

来遊年	本州全体		本州太平洋側		本州日本海側	
	10/31 現在	最終	10/31 現在	最終	10/31 現在	最終
2010 (H22)	186	960	169	875	17	85
2011 (H23)	153	594	131	529	22	65
2012 (H24)	174	640	156	573	18	67
2013 (H25)	277	978	253	893	24	85
2014 (H26)	285	955	247	853	39	103
2015 (H27)	263	-	215	-	48	-
平年	401	1,522	375	1,445	26	77

\*四捨五入の影響で、地域の合計が本州全体と一致しない場合がある。

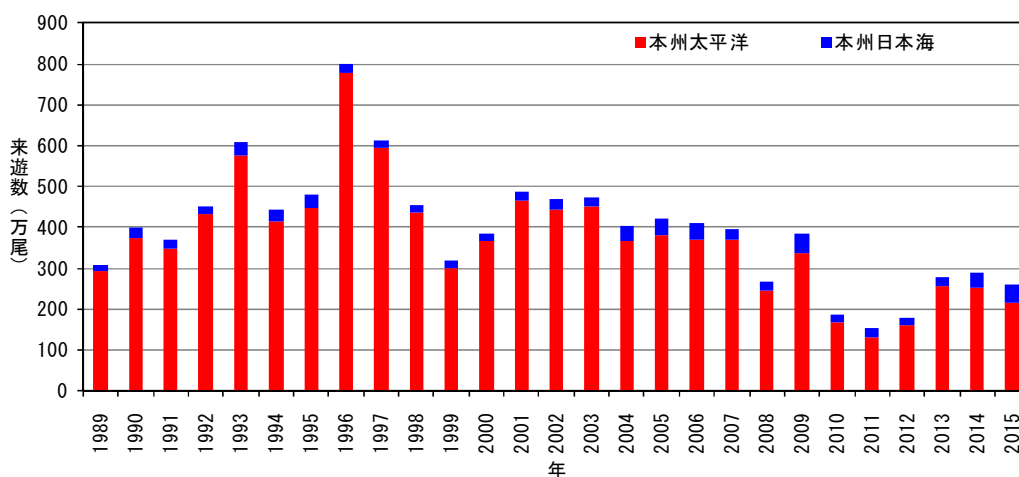


図3. 8月1日～10月31日までのサケ本州来遊数（累計値）。2015年は速報値。