

平成 27（2015）年さけます来遊状況（第 5 報：11/30 現在）

2 サケ来遊状況

国立研究開発法人水産総合研究センター
北海道区水産研究所 さけます資源部

- 全国の来遊数は 4,236 万尾 [前年同期：101%、平年*1 同期：75%]
- 北海道の日本海側（オホーツク海区及び日本海区）は前年及び平年並み
- 北海道の太平洋側（根室～えりも以西海区）は前年を上回るが、平年同期の 7 割
- 本州の日本海側で前年及び平年を上回り、太平洋側で前年の 7 割、平年の 5 割以下と低迷

*1：平年とは、平成元（1989）～平成 26（2014）年の平均値

（全国）

11 月 30 日現在のサケ来遊数（全国の沿岸漁獲数と河川捕獲数の合計）は、4,236 万尾[前年同期：101%]と前年並みですが、平年同期と比べると 75%あまりになっています（表 1 および図 1）。

表 1. サケ来遊数（全国）

単位：万尾

来遊年	来遊数		河川捕獲数		沿岸漁獲数	
	11/30 現在	最終	11/30 現在	最終	11/30 現在	最終
2010 (H22)	4,630	4,935	403	460	4,227	4,474
2011 (H23)	4,182	4,345	394	435	3,787	3,910
2012 (H24)	4,358	4,544	505	552	3,853	3,992
2013 (H25)	4,968	5,190	436	485	4,532	4,706
2014 (H26)	4,212	4,465	367	416	3,845	4,049
2015 (H27)	4,236	-	433	-	3,803	-
平年	5,615	6,067	417	483	4,218	5,584

*四捨五入の影響で、河川捕獲数と沿岸漁獲数の合計が来遊数と一致しない場合がある。

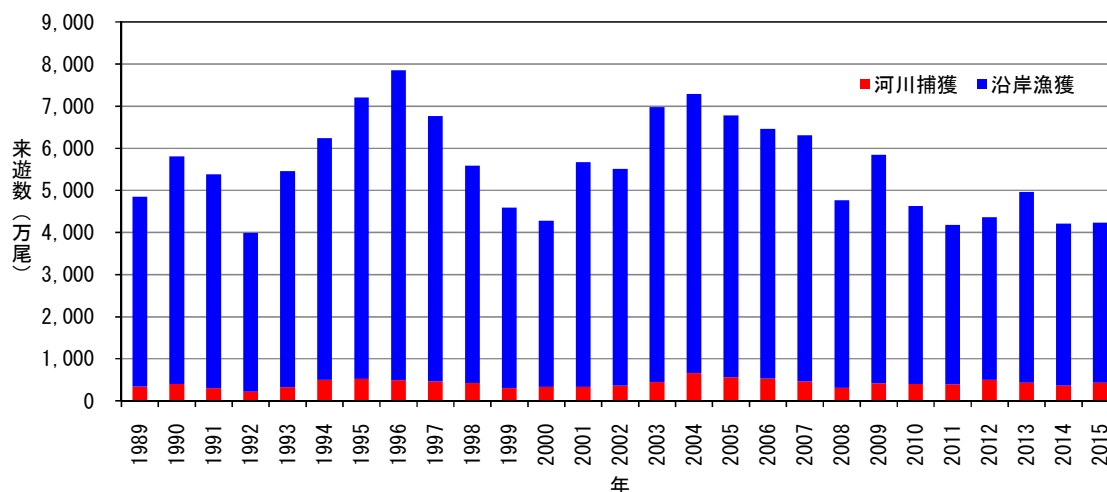


図 1. 8 月 1 日～11 月 30 日までのサケ全国来遊数（累計値）。2015 年は速報値。

(北海道)

11月30日現在、北海道のサケ来遊数は3,664万尾[前年同期:105%、平年同期:81%]となっています。地域別にみると、日本海側では1,841万尾[前年同期:103%、平年同期:95%]、太平洋側では1,822万尾[前年同期:107%、平年同期:70%]となっています(表2および図2)。

北海道の沿岸定置網漁業は、多くの地域で11月までで終了しており、今後はえりも以西海区の一部地域で漁期を残すのみとなっています。

表2. サケ来遊数(北海道) 単位: 万尾

来遊年	北海道全体		北海道太平洋側		北海道日本海側	
	11/30 現在	最終	11/30 現在	最終	11/30 現在	最終
2010 (H22)	3,957	3,975	1,607	1,615	2,350	2,360
2011 (H23)	3,739	3,752	1,446	1,452	2,293	2,300
2012 (H24)	3,899	3,910	1,516	1,524	2,383	2,386
2013 (H25)	4,202	4,212	1,768	1,774	2,434	2,438
2014 (H26)	3,498	3,508	1,706	1,714	1,791	1,794
2015 (H27)	3,664	-	1,822	-	1,841	-
平年	4,524	4,545	2,591	2,608	1,933	1,937

*四捨五入の影響で、地域の合計が北海道全体と一致しない場合がある。

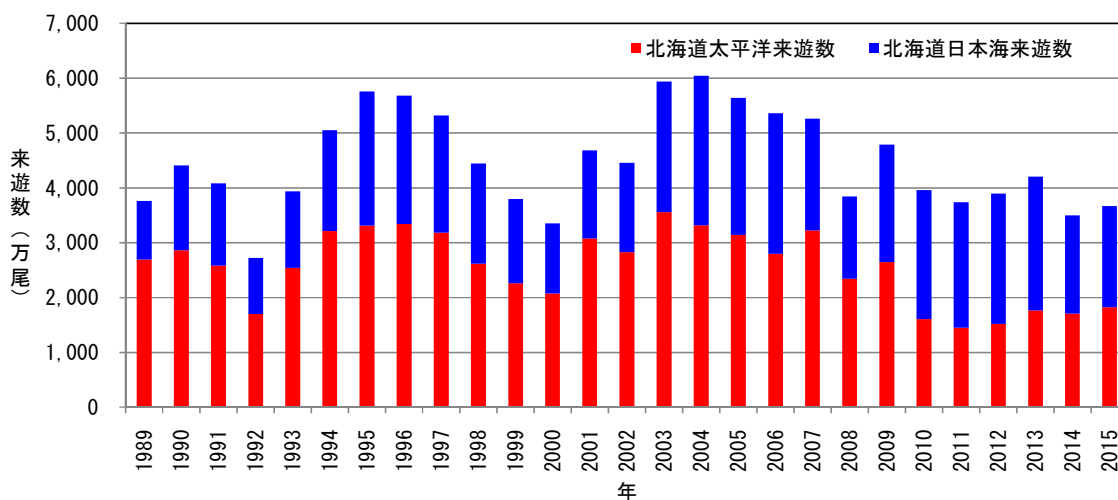


図2. 8月1日～11月30日までのサケ北海道来遊数(累計値)。2015年は速報値。

(本州)

11月30日現在、本州のサケ来遊数は572万尾〔前年同期：80%、平年同期：52%〕となっています（表3および図3）。地域別にみると、太平洋側で460万尾〔前年同期：74%、平年同期：45%〕、日本海側で112万尾〔前年同期：123%、平年同期：172%〕であり、日本海側では前年及び平年同期を上回っていますが、太平洋側では前年同期を25%ほど下回って平年同期の半分に満たない状況です。今年度の太平洋側の来遊数は、10月中旬から11月中旬まで毎旬70万尾台の水準で推移していましたが、11月下旬になって98万尾に増えており、現時点で今シーズンの最高を記録しました。例年、太平洋側の来遊のピークは11月下旬頃となっていることから、今後の動向が注目されます。

表3. サケ来遊数（本州）

単位：万尾

来遊年	本州全体		本州太平洋側		本州日本海側	
	11/30 現在	最終	11/30 現在	最終	11/30 現在	最終
2010 (H22)	674	960	605	875	69	85
2011 (H23)	442	594	388	529	55	65
2012 (H24)	460	640	406	573	53	67
2013 (H25)	762	978	693	893	69	85
2014 (H26)	714	956	623	853	91	103
2015 (H27)	572	-	460	-	112	-
平年	1,092	1,522	1,027	1,445	65	77

*四捨五入の影響で、地域の合計が本州全体と一致しない場合がある。

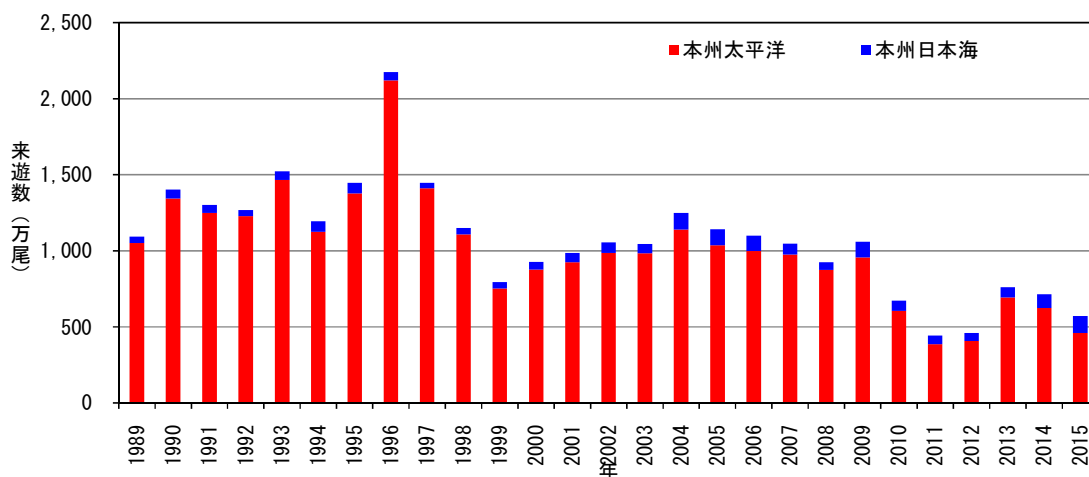


図3. 8月1日～11月30日までのサケ本州来遊数（累計値）。2015年は速報値。