

2022（令和4）年さけます来遊状況（第2報：9/30現在）

3 サケ河川捕獲状況

国立研究開発法人水産研究・教育機構
水産資源研究所 さけます部門 資源増殖部

- 全国の河川捕獲数は83万尾〔前年同期比：148%、平年*1同期比：86%〕
- 北海道太平洋側（根室海区～えりも以西海区）では前年を上回るが、平年の63%
- 北海道日本海側（オホーツク海区および日本海区）では前年及び平年を上回る
- 全国の採卵数は2億3,038万粒〔前年同期比：127%〕

*1：平年とは、1989（平成元）～2021（令和3）年の平均値

（全国）

9月30日現在のサケ河川捕獲数（全国の河川で人工ふ化放流用に捕獲されたサケの数）は83万尾〔前年同期比：148%、平年同期比：86%〕と前年は上回っていますが、平年を下回っています（表1）。

また、9月30日現在の全国の採卵数の合計は2億3,038万粒〔前年同期比：127%〕、採卵計画数の16%を確保している状況です。なお、種卵の確保状況の詳細は令和4年度さけ捕獲採卵漁獲速報（令和4年9月30日現在）を参照ください。

表1. サケ河川捕獲数(全国)

来遊年	単位：万尾	
	9/30現在	最終
2017(平成29)	41	258
2018(平成30)	51	330
2019(令和元)	63	283
2020(令和2)	58	312
2021(令和3)	56	219
2022(令和4)	83	-
平年	97	447

*四捨五入の影響で、全国の合計が北海道および本州の合計と一致しない場合があります。

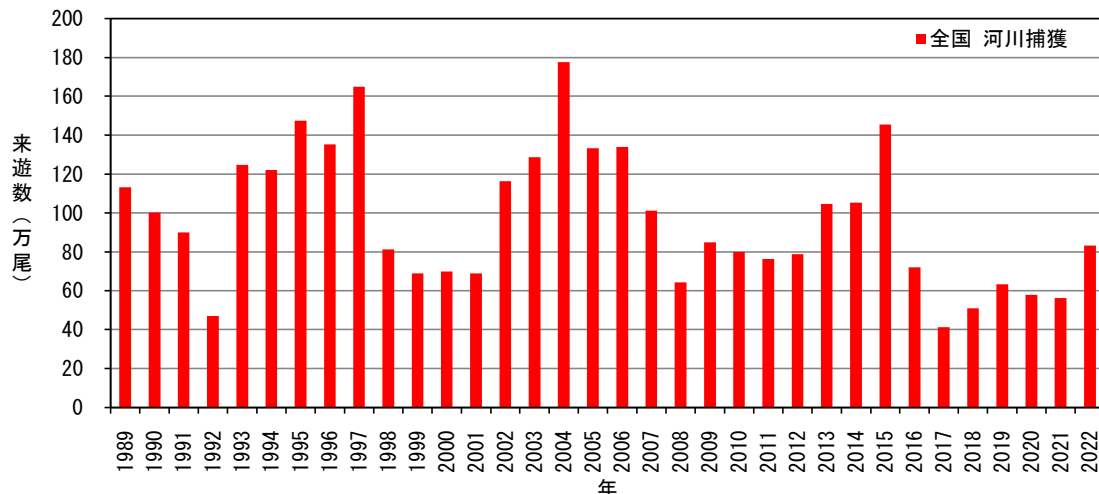


図1. 8月1日～9月30日までの全国サケ河川捕獲数（累計値）. 2022年は速報値.

(北海道)

9月30日現在までの北海道のサケ河川捕獲数は83万尾[前年同期比:149%、平年同期比:89%]と、1989(平成元)年以降では18番目の水準となっています(表2 および図2)。

地域別にみると、北海道太平洋側(根室海区～えりも以西海区)では26万尾[前年同期比:157%、平年同期比:63%]と前年は上回っていますが、平年を大きく下回っています。北海道日本海側(オホーツク海区および日本海区)では57万尾[前年同期比:145%、平年同期比:110%]と前年および平年を上回っています(表2 および図2)。

北海道全体の採卵数の合計は9月30日時点で2億2,869万粒[前年同期比:127%]、採卵計画数の20%を確保している状況です。なお、種卵確保対策として、根室海区およびえりも以東海区では親魚の河川への遡上を促すために、操業始期を遅らせたり定置網の垣網の一部を撤去するなどの自主規制が行われています。

表2. サケ河川捕獲数(北海道)

来遊年	単位: 万尾					
	北海道全体		北海道太平洋側		北海道日本海側	
	9/30現在	最終	9/30現在	最終	9/30現在	最終
2017(平成29)	39	164	14	51	25	113
2018(平成30)	47	224	23	89	24	134
2019(令和元)	62	234	22	79	40	155
2020(令和2)	58	260	12	67	45	193
2021(令和3)	56	194	17	47	39	148
2022(令和4)	83	-	26	-	57	-
平年	93	298	41	126	52	171

*四捨五入の影響で、地域の合計が北海道全体と一致しない場合があります。

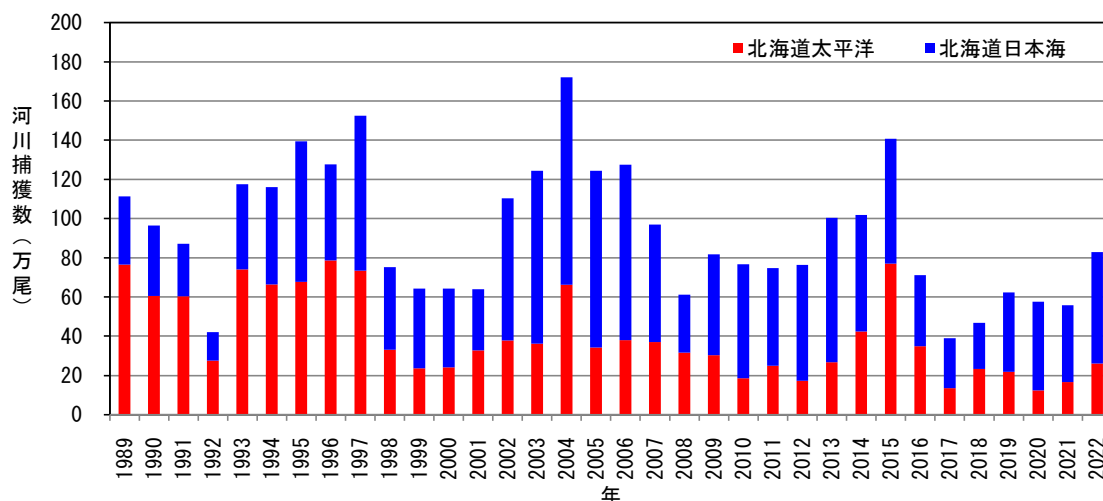


図2. 8月1日～9月30日までの北海道サケ河川捕獲数(累計値). 2022年は速報値.

(本州)

9月30日現在までの本州のサケ河川捕獲数は0.3万尾[前年同期比:55%、平年同期比:7%]となっています(表3)。例年、本州の河川捕獲は10月以降に本格化します。

表3. サケ河川捕獲数(本州)

捕獲年	単位: 万尾					
	本州全体		本州太平洋側		本州日本海側	
	9/30現在	最終	9/30現在	最終	9/30現在	最終
2017(平成29)	2.3	93.7	2.1	60.4	0.2	33.3
2018(平成30)	3.9	106.0	3.6	78.2	0.4	27.9
2019(令和元)	1.1	49.1	1.0	21.5	0.1	27.6
2020(令和2)	0.2	52.3	0.2	17.5	0.0	34.8
2021(令和3)	0.6	24.1	0.5	6.5	0.1	17.6
2022(令和4)	0.3	—	0.3	—	0.0	—
平年	4.4	149.8	4.3	115.2	0.2	34.5

*四捨五入の影響で、地域の合計が本州全体と一致しない場合があります。

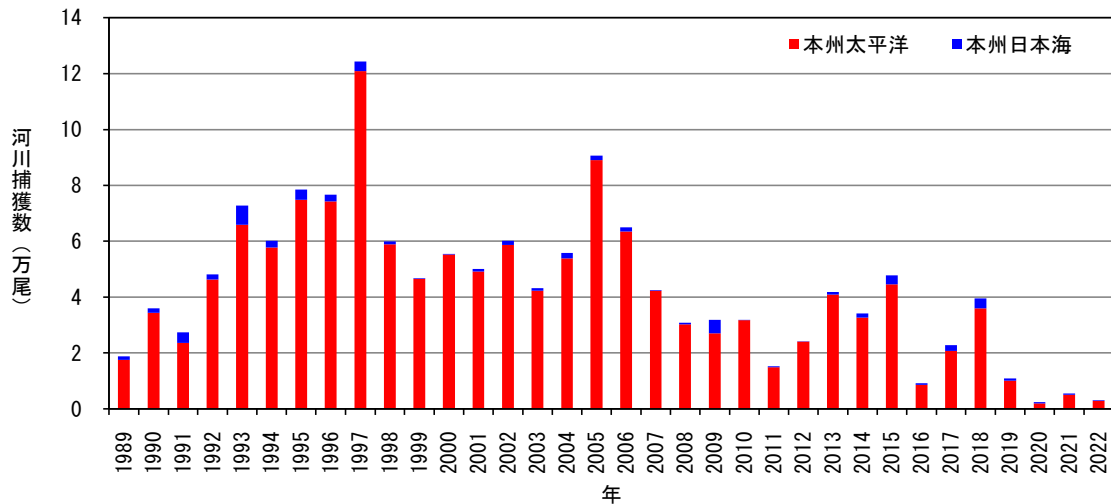


図3. 8月1日～9月30日までの本州サケ河川捕獲数(累計値)。2022年は速報値。