

2022（令和4）年さけます来遊状況（第5報：12/31現在）

3 サケ河川捕獲状況

国立研究開発法人水産研究・教育機構
水産資源研究所 さけます部門 資源増殖部

- 全国の河川捕獲数は 437 万尾 [前年同期比：200%、平年^{*1} 同期比：99%]
- 北海道の河川捕獲数は 408 万尾 [前年同期比：210%、平年同期比：137%] と 1989（平成元）年以降 4 番目に多い
- 本州の河川捕獲数は 29.5 万尾 [前年同期比：126%、平年同期比：20%] と 1989（平成元）年以降 2 番目に少ない
- 全国の採卵数は 15 億 3,222 万粒 [前年同期比：132%]

*1：平年とは、1989（平成元） - 2021（令和3）年の平均値

（全国）

12月31日現在のサケ河川捕獲数（全国の河川で人工ふ化放流用に捕獲されたサケの数）は 437 万尾 [前年同期比：200%、平年同期比：99%] と前年を大きく上回り、ほぼ平年並の値となっています（表1 および図1）。

また、12月31日現在の全国の採卵数の合計は 15 億 3,222 万粒 [前年同期比：132%] で、採卵計画数の 104% を確保しましたが、一部の地域では計画を下回っている状況です。なお、種卵の確保状況の詳細は令和4年度さけ捕獲採卵漁獲速報（令和4年12月31日現在）を参照ください。

表1. サケ河川捕獲数(全国)

来遊年	単位：万尾	
	12/31現在	最終
2017(平成29)	255	258
2018(平成30)	327	330
2019(令和元)	282	283
2020(令和2)	311	312
2021(令和3)	218	219
2022(令和4)	437	-
平年	442	447

*四捨五入の影響で、全国の合計が北海道および本州の合計と一致しない場合があります。

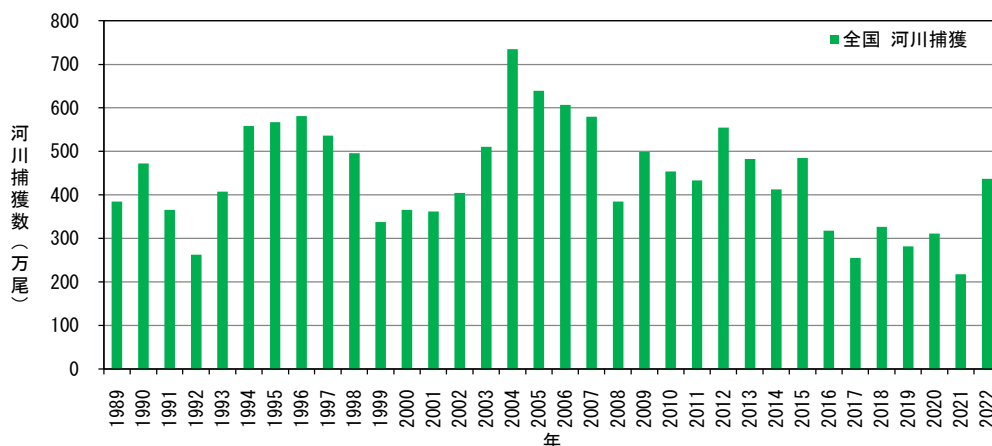


図1. 8月1日～12月31日までの全国サケ河川捕獲数（累計値）. 2022年は速報値.

(北海道)

12月31日現在までの北海道のサケ河川捕獲数は408万尾〔前年同期比:210%、平年同期比:137%〕と、1989(平成元)年以降では4番目に多い捕獲数となっています(表2および図2)。

地域別にみると、北海道太平洋側(根室海区～えりも以西海区)では99万尾〔前年同期比:211%、平年同期比:79%〕と前年は上回っていますが、平年は下回っています。北海道日本海側(オホーツク海区および日本海区)では309万尾〔前年同期比:209%、平年同期比:181%〕と前年および平年を上回っており、1989(平成元)年以降では2012(平成24)年、2004(平成16)年に次ぐ3番目に多い捕獲数となっています(表2および図2)。

北海道全体の採卵数の合計は12月31日時点で13億4,478万粒〔前年同期比:137%〕で、採卵計画数の115%を確保している状況です。なお、種卵確保対策として、根室海区およびえりも以東海区では親魚の河川への遡上を促すために、操業始期を遅らせたり定置網の垣網の一部を撤去するなどの自主規制が行われました。また、計画以上に確保している種卵については、本州への移殖を実施しています。

表2. サケ河川捕獲数(北海道)

来遊年	単位:万尾					
	北海道全体		北海道太平洋側		北海道日本海側	
	12/31現在	最終	12/31現在	最終	12/31現在	最終
2017(平成29)	164	164	51	51	113	113
2018(平成30)	224	224	89	89	134	134
2019(令和元)	234	234	79	79	155	155
2020(令和2)	260	260	67	67	193	193
2021(令和3)	194	194	47	47	148	148
2022(令和4)	408	-	99	-	309	-
平年	297	298	126	126	171	171

*四捨五入の影響で、地域の合計が北海道全体と一致しない場合があります。

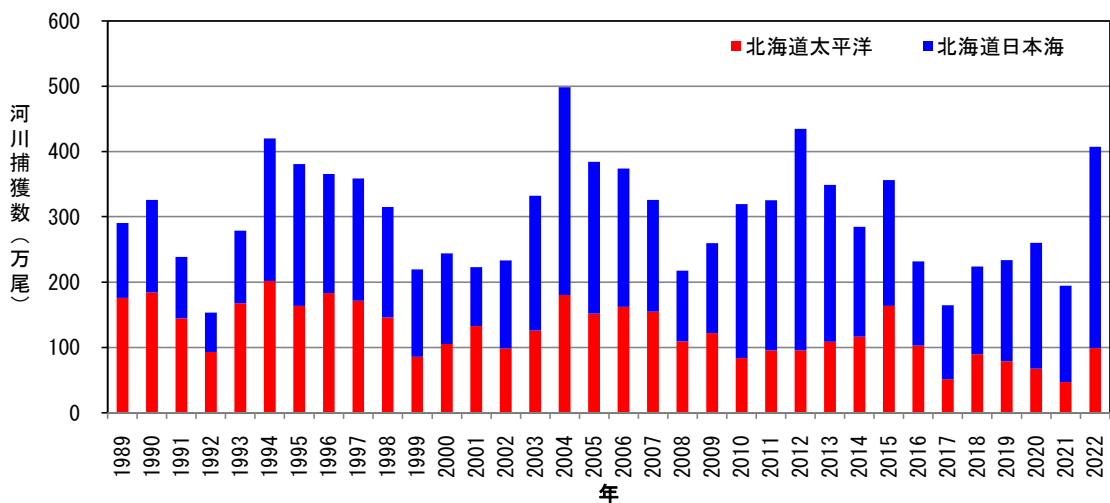


図2. 8月1日～12月31日までの北海道サケ河川捕獲数(累計値). 2022年は速報値.

(本州)

12月31日現在までの本州のサケ河川捕獲数は29.5万尾[前年同期比:126%、平年同期比:20%]となっています(表3)。

地域別にみると、太平洋側では7.8万尾[前年同期比:130%、平年同期比:7%]、日本海側では21.7万尾[前年同期比:125%、平年同期比:63%]と、平年を下回っています。

本州における採卵数は、12月31日現在で1億8,744万粒[前年同期比:104%]となっています。

表3. サケ河川捕獲数(本州)

捕獲年	単位:万尾					
	本州全体		本州太平洋側		本州日本海側	
	12/31現在	最終	12/31現在	最終	12/31現在	最終
2017(平成29)	90.8	93.7	58.1	60.4	32.6	33.3
2018(平成30)	103.0	106.0	75.6	78.2	27.4	27.9
2019(令和元)	47.8	49.1	20.3	21.5	27.5	27.6
2020(令和2)	50.7	52.3	16.3	17.5	34.4	34.8
2021(令和3)	23.5	24.1	6.0	6.5	17.4	17.6
2022(令和4)	29.5	—	7.8	—	21.7	—
平年	144.6	149.8	110.3	115.2	34.3	34.5

*四捨五入の影響で、地域の合計が本州全体と一致しない場合があります。

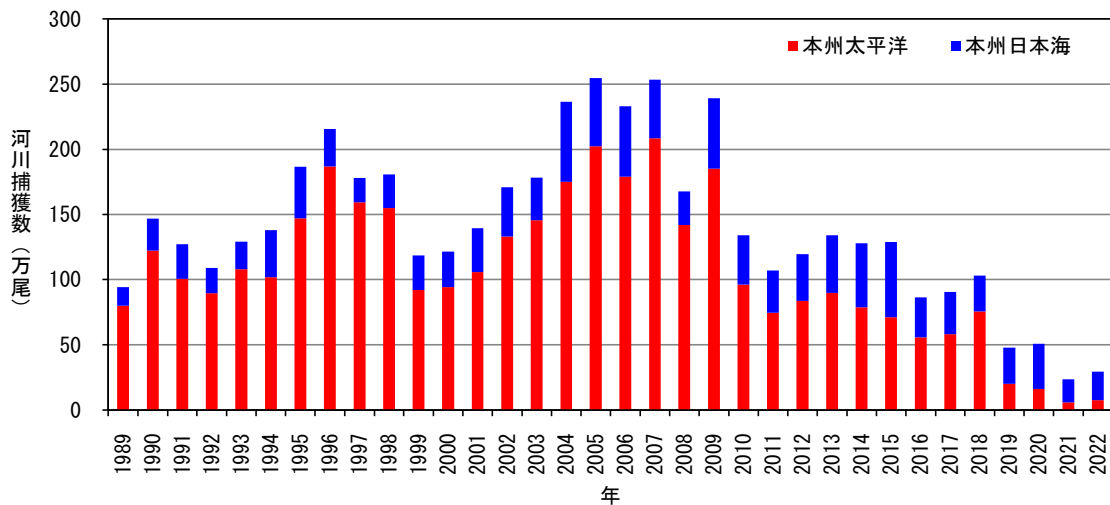


図3. 8月1日~12月31日までの本州サケ河川捕獲数(累計値). 2022年は速報値.